

川根本町統計要覧

令和3年版

川根本町

は し が き

令和3年版川根本町統計要覧をここに刊行します。

著しく移り変わる社会環境の中においてまちづくりを進めていくためには、様々なデータにより現状を的確に把握する必要があり、統計情報に対する需要は年々高まっております。

この統計要覧は、これらの情勢に対応するため、本町の人口、産業、経済など各分野にわたる基本的な資料を総合的に収録し、町勢の現状ならびにその推移を明らかにしようとするものです。

ご利用にあたりましては、不備な点もあるかと思いますが、今後とも皆様方のご協力をいただき、内容の充実に努めてまいりたいと考えております。

終わりに、貴重な資料をご提供下さいました関係各位に厚くお礼申し上げますとともに、この統計要覧を有効に活用いただきますようお願いいたします。

令和4年12月

川根本町長 藺 田 靖 邦

本書のご利用にあたって

- 1 本書は川根本町の町勢に関する統計資料を収録したものです。
- 2 本書は平成29年（度）～令和3年（度）の資料を主とし、過年度のものも比較対照のため掲載しました。
- 3 資料は各官公庁及び団体からの提供並びに庁内各課の報告によるもので、特別表示、注釈のない限り川根本町を区域とした数字です。
- 4 資料の出所については、各表下部に表示しました。
- 5 単位は、一見してわかるものについては省略しました。なお、単位未満は四捨五入または切り捨てによるものがあるため、合計数字としては必ずしも一致しないものがあります。
- 6 各統計表中の符号の用法は次のとおりです。

「－」・・・皆無または該当数字のないもの

「…」・・・数値が不明のもの

「0」・・・単位に満たないもの

「△」・・・マイナスのもの

「X」・・・該当数字はあるが発表を差し控えたもの

- 7 統計資料について、さらに詳細な数値が必要な場合、あるいは疑義のある場合は、川根本町情報政策課（TEL 0547-56-2232）にお問い合わせください。

目 次

1 土地・気象		5 商 業	
(1) 町域の変遷	1	(1) 商業の推移	15
(2) 位置・面積	1		
(3) 土地の地目別面積	1	6 工 業	
(4) 気 象	2	(1) 工業の推移	16
2 人 口		7 観 光	
(1) 住民基本台帳人口の推移	3	(1) 町内宿泊施設の現況	17
(2) 人口動態	3	(2) 年度別町内観光施設等利用者・宿泊客 の推移	17
(3) 地区別世帯数・人口	4		
(4) 年齢（5歳階級）別人口	5	8 教育・文化	
(5) 国勢調査人口の推移	6	(1) 学校教育	
(6) 国勢調査年齢（5歳階級）別人口	7	ア 小学校学級数・児童数及び教員数等の推移	18
(7) 昼間・夜間人口の推移	8	イ 中学校学級数・生徒数及び教員数等の推移	18
(8) 通勤・通学別流出・流入人口（15歳以上）		ウ 小・中学校学年別児童・生徒数	19
ア 流出人口	8	エ 中学校卒業後の進路状況	19
イ 流入人口	8	(2) 社会教育	
(9) 労働力状態別就業人口（15歳以上） の推移	9	ア 施設利用状況	
(10) 産業別就業人口の推移	9	町文化会館利用状況	20
(11) 産業別年齢（5歳階級）別就業人口	10	B&G 海洋センター利用状況	21
(12) 住居の種類・住宅所有の関係別 普通世帯数	10	山村開発センター利用状況	21
		イ 文化財指定一覧表	22
3 農林業			
(1) 専兼別農家数の推移	11	9 運輸・通信	
(2) 経営耕地・作付（栽培）面積	11	(1) 自動車保有台数の推移	23
(3) 農業粗生産額の推移	12		
(4) 茶栽培面積・収穫の推移	12		
(5) 経営耕地面積規模別農家数	13		
(6) 保有山林規模林野数の推移	13		
		10 水道・保健衛生	
4 事業所		(1) 簡易水道普及の推移	24
(1) 産業別事業所数・従業者数の推移	14	(2) ごみ・し尿処理の状況	24
		(3) 犬の登録状況	24
		(4) 国民健康保険の加入と給付の状況	
		ア 加入状況	25
		イ 給付状況	25
		(5) 後期高齢者医療の給付状況	25
		(6) 乳幼児健診の状況	26
		(7) 各種がん検診及び特定健康健診査の状況	26
		(8) 予防接種の実施状況	26

11	社会福祉	
(1)	国民年金適用状況	27
(2)	国民年金受給者数	
ア	拠出年金	27
イ	福祉年金	27
(3)	保育園児の推移	28
(4)	社会福祉施設の利用状況	28
(5)	介護保険の推移	28
12	交通・消防	
(1)	交通事故別発生件数	29
(2)	火災発生件数	29
(3)	救急車出動状況	29
(4)	消防団の状況と防災機材	30
13	道路	
(1)	町道の状況	31
(2)	町道幅員別舗装状況	31
(3)	農道の状況	31
(4)	林道の状況	31
(5)	国道・県道の状況	31
14	行政・財政	
(1)	選挙人名簿登録者数	32
(2)	選挙執行状況	32
(3)	普通会計歳入決算額の状況	33
(4)	普通会計歳出性質別決算額の状況	34
(5)	普通会計歳出目的別決算額の状況	35
(6)	特別会計歳入歳出別決算額の状況	36
(7)	その他	
	・ 川根本町行政組織図	37
	・ 町内官公庁・施設・団体等一覧	38
	・ イラストでみる統計	39

1 土地・気象

(1) 町域の変遷

年月日	事項
昭和31年9月30日	志太郡徳山村を榛原郡中川根村に編入 榛原郡上川根村と志太郡東川根村が合併し本川根町誕生
昭和32年3月31日	本川根町文沢地区を中川根村に編入
昭和37年4月1日	榛原郡中川根村を中川根町とする
平成17年9月20日	榛原郡中川根町及び本川根町が合併し川根本町誕生

(2) 位置・面積

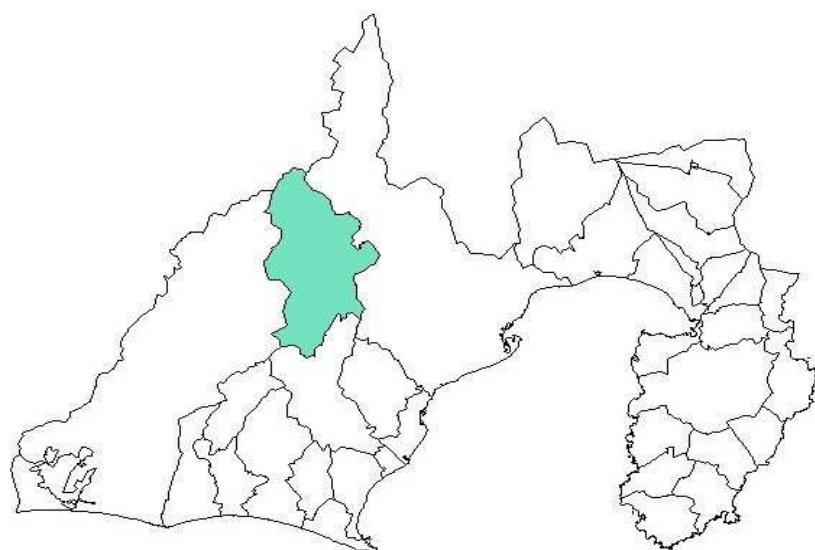
東西	南北	面積	庁舎の位置		
			東経	北緯	標高
約23km	約40Km	496.88 k m ²	(本庁)		
			138° 04' 54''	35° 02' 49''	229.6m
			(総合支所)		
			138° 08' 27''	35° 06' 24''	318.1m

(3) 土地の地目別面積

単位：m²

区分	総面積	田	畑	宅地	山林	原野	雑種他	その他
平成29年	496,880,000	127,792	7,291,231	1,943,734	357,242,144	355,595	2,542,483	127,377,021
平成30年	496,880,000	127,792	7,272,098	1,945,138	357,187,947	359,790	2,546,069	127,441,176
令和元年	496,880,000	127,792	7,275,316	1,948,101	357,194,715	359,591	2,555,618	127,418,867
令和2年	496,880,000	127,789	7,266,845	1,942,630	357,216,523	363,134	2,568,535	127,394,544
令和3年	496,880,000	127,789	7,298,905	1,943,324	357,167,423	363,679	2,581,468	127,397,412

資料：固定資産概要調書



(4) 気象

	気温(°C)			降水量(mm)		日照時間(h)
	日平均	最高	最低	年間	日最大	年間
平成29年	13.6	37.6	-8.4	2590.0	222.5	1859.5
平成30年	14.5	36.9	-8.7	3576.0	243.0	1868.0
令和元年	14.7	35.8	-6.9	2897.0	294.0	1741.1
令和2年	14.6	39.6	-5.9	3628.0	236.5	1842.1
令和3年	14.5	37.7	-6.6	3502.0	240.5	1589.1

		平均気温(°C)			降水量(mm)		日照時間(h)
		日平均	日最高	日最低	合計	日最大	
令和3年	1月	3.5	10.3	-1.6	73.5	25.5	144.5
	2月	6.4	13.3	-0.1	100.5	42.0	174.9
	3月	10.6	17.7	4.5	357.0	163.0	171.2
	4月	12.9	19.6	7.2	245.0	107.0	184.8
	5月	17.4	23.7	12.0	358.0	106.0	155.2
	6月	20.7	26.7	16.3	238.5	116.5	119.6
	7月	24.3	30.2	20.4	730.5	240.5	140.4
	8月	24.7	30.6	20.6	745.0	157.5	144.5
	9月	21.1	26.6	17.6	360.0	130.5	110.9
	10月	17.1	23.5	12.6	84.5	25.5	161.7
	11月	10.2	17.2	4.7	98.5	53.0	200.0
	12月	5.6	12.5	0.2	111.0	63.5	200.8

資料：静岡地方気象台

2 人口

(1) 住民基本台帳人口の推移（過去10年分）

単位：人

	人口			世帯数	1世帯 当たりの 人員	外国人 登録 人口
	総数	男	女			
平成23年	8,334	4,092	4,242	3,009	2.77	71
平成24年	8,112	3,987	4,125	2,979	2.72	68
平成25年	7,967	3,893	4,074	2,991	2.66	-
平成26年	7,797	3,804	3,993	2,964	2.63	-
平成27年	7,643	3,718	3,925	2,957	2.58	-
平成28年	7,394	3,591	3,803	2,926	2.53	-
平成29年	7,185	3,492	3,693	2,901	2.48	-
平成30年	7,002	3,411	3,591	2,895	2.42	-
令和元年	6,789	3,303	3,486	2,875	2.36	-
令和2年	6,610	3,238	3,372	2,871	2.30	-
令和3年	6,412	3,142	3,270	2,826	2.27	-

※平成25年以降、
（平成24年7月住基法改正）
外国人登録人口は総数に含む。

住民基本台帳（各年 3月31日現在）

(2) 人口動態

単位：人

	自然動態			社会動態			人口 増減
	出生	死亡	自然増	転入	転出	社会減	
平成29年度	15	139	△ 124	177	236	△ 59	△ 183
平成30年度	17	157	△ 140	154	227	△ 73	△ 213
令和元年度	20	159	△ 139	206	250	△ 44	△ 183
令和2年度	10	149	△ 139	152	212	△ 60	△ 199
令和3年度	14	155	△ 141	133	235	△ 102	△ 243

資料：住民基本台帳

(3) 地区別世帯数・人口

単位：人

	平成29年		平成30年		令和元年		令和2年		令和3年	
	世帯数	人口	世帯数	人口	世帯数	人口	世帯数	人口	世帯数	人口
藤川	200	548	200	534	196	512	188	487	189	476
水川	88	225	86	214	84	201	95	230	87	195
尾呂久保	10	32	10	32	9	32	9	32	9	33
上長尾	129	385	129	380	126	373	130	369	129	355
高郷	163	410	165	399	160	387	160	383	157	379
八中	19	55	19	51	20	52	21	53	19	48
梅高	115	291	115	285	116	275	118	274	116	262
沼ノ平	1	2	1	2	1	2	1	2	1	2
下長尾	104	289	98	275	96	265	88	241	86	229
瀬平	52	159	54	157	54	151	52	145	51	140
久保尾	69	195	68	193	68	181	64	179	62	173
久野脇	96	289	96	281	95	270	95	270	91	253
地名	176	487	170	484	175	495	171	470	170	460
下泉	104	248	101	234	107	236	108	231	102	220
老町河内	16	42	14	35	15	33	15	33	14	29
田野口	83	202	82	196	76	185	77	181	76	179
徳山	490	1,069	498	1,042	494	1,012	506	1,002	488	962
接岨	25	64	26	66	26	65	28	63	25	58
大間	29	54	26	49	25	43	27	45	29	45
奥泉	90	199	85	194	85	188	82	176	78	169
大谷	16	37	16	37	17	39	17	38	17	38
沢間	35	73	35	72	34	73	35	74	36	75
桑野山	46	106	44	102	40	91	42	95	40	90
平栗	10	30	10	30	10	30	10	29	10	27
寺馬	78	150	77	148	76	140	70	130	68	127
千頭西	56	143	55	138	55	137	52	125	57	133
千頭東	115	276	112	263	114	257	121	261	118	251
小長井	183	430	188	424	181	398	179	370	178	359
上岸	39	96	41	91	41	87	41	84	39	81
前山	14	36	14	37	13	35	13	35	13	34
田代	77	158	86	161	84	152	79	140	88	148
柳三	11	33	11	33	11	31	11	31	11	31
崎平	77	178	75	172	83	178	90	189	87	181
青部	55	135	58	133	58	127	58	123	57	118
坂京	21	42	21	41	21	41	20	40	20	38
洗富小幡	9	17	9	17	9	15	8	14	8	14
計	2,901	7,185	2,895	7,002	2,875	6,789	2,881	6,644	2,826	6,412

住民基本台帳（各年 3月31日現在）

(4) 年齢(5歳階級)別人口

単位：人

	平成29年			平成30年			令和元年			令和2年			令和3年		
	総数	男	女	総数	男	女	総数	男	女	総数	男	女	総数	男	女
総数	7,185	3,492	3,693	7,002	3,411	3,591	6,789	3,303	3,486	6,610	3,238	3,372	6,412	3,142	3,270
0～4	123	53	70	112	46	66	103	54	49	90	49	41	85	48	37
5～9	170	87	83	163	84	79	154	76	78	157	72	85	145	64	81
10～14	162	87	75	167	92	75	162	84	78	161	85	76	161	82	79
0～14小計	455	227	228	442	222	220	419	214	205	408	206	202	391	194	197
15～19	275	153	122	248	144	104	232	132	100	221	127	94	197	118	79
20～24	239	128	111	238	117	121	214	109	105	203	116	87	190	107	83
25～29	229	124	105	206	126	80	212	121	91	200	118	82	176	98	78
30～34	236	123	113	240	120	120	228	116	112	228	119	109	216	113	103
35～39	251	141	110	236	127	109	221	107	114	209	106	103	220	111	109
40～44	274	148	126	279	158	121	263	160	103	255	147	108	243	147	96
45～49	336	179	157	314	163	151	282	148	134	284	150	134	273	153	120
50～54	428	222	206	397	210	187	400	216	184	368	203	165	357	190	167
55～59	496	258	238	501	260	241	489	250	239	466	233	233	437	224	213
60～64	554	301	253	549	289	260	542	296	246	547	297	250	538	282	256
15～64小計	3,318	1,777	1,541	3,208	1,714	1,494	3,083	1,655	1,428	2,981	1,616	1,365	2,847	1,543	1,304
65～69	744	406	338	686	387	299	629	340	289	590	317	273	540	297	243
70～74	515	228	287	544	253	291	575	291	284	598	316	282	678	356	322
75～79	596	265	331	573	246	327	568	234	334	543	229	314	487	206	281
80～84	700	301	399	672	277	395	628	259	369	580	235	345	556	227	329
85～89	507	191	316	515	202	313	510	202	308	532	206	326	517	200	317
90～94	270	81	189	280	92	188	285	85	200	280	88	192	287	93	194
95～	80	16	64	82	18	64	92	23	69	98	25	73	109	26	83
65以上小計	3,412	1,488	1,924	3,352	1,475	1,877	3,287	1,434	1,853	3,221	1,416	1,805	3,174	1,405	1,769

住民基本台帳（各年3月31日現在）

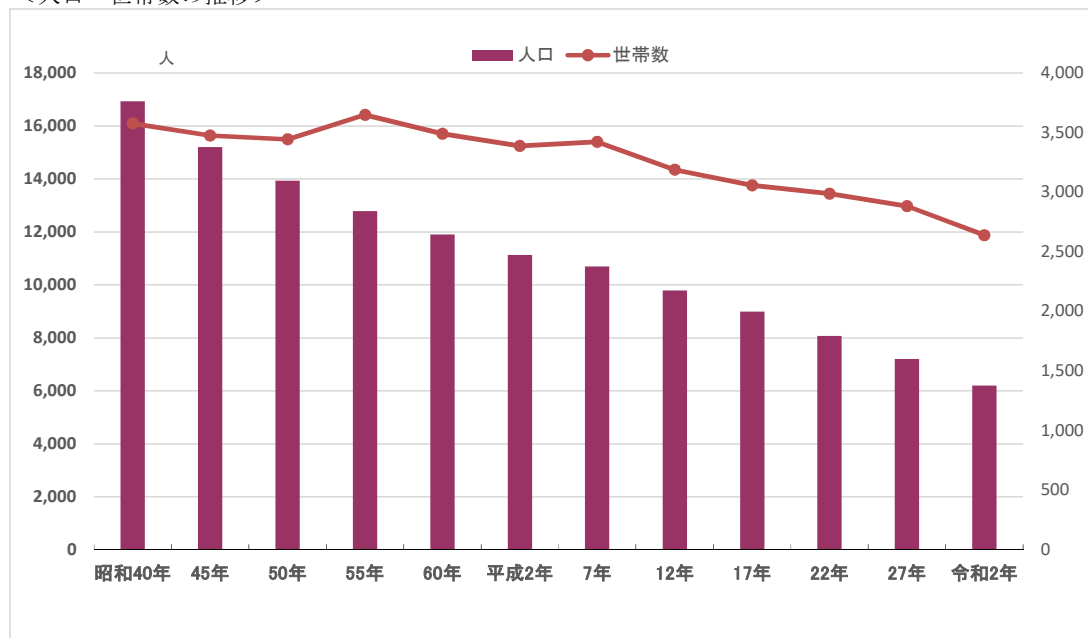
(5) 国勢調査人口の推移

単位：人

		人 口			世帯数	平均 世帯員数
		総 数	男	女		
昭和40年	旧中川根町	9,871	4,897	4,974	2,039	4.84
	旧本川根町	7,048	3,575	3,473	1,538	4.58
昭和45年	旧中川根町	9,126	4,482	4,644	2,025	4.51
	旧本川根町	6,079	3,025	3,054	1,450	4.19
昭和50年	旧中川根町	8,576	4,162	4,414	2,036	4.21
	旧本川根町	5,363	2,708	2,655	1,407	3.81
昭和55年	旧中川根町	7,930	3,842	4,088	2,015	3.94
	旧本川根町	4,846	2,444	2,402	1,633	2.97
昭和60年	旧中川根町	7,622	3,692	3,930	2,005	3.80
	旧本川根町	4,280	2,145	2,135	1,483	2.89
平成 2年	旧中川根町	7,141	3,458	3,683	1,956	3.65
	旧本川根町	3,985	2,016	1,969	1,432	2.78
平成 7年	旧中川根町	6,857	3,367	3,490	1,974	3.47
	旧本川根町	3,830	1,984	1,846	1,447	2.65
平成12年	旧中川根町	6,431	3,167	3,264	1,947	3.30
	旧本川根町	3,354	1,671	1,683	1,241	2.70
平成17年	川根本町	8,988	4,408	4,580	3,057	2.94
平成22年	川根本町	8,074	3,946	4,128	2,986	2.70
平成27年	川根本町	7,192	3,532	3,660	2,883	2.49
令和2年	川根本町	6,206	3,055	3,151	2,639	2.35

資料：国勢調査（各年10月1日現在）

<人口・世帯数の推移>



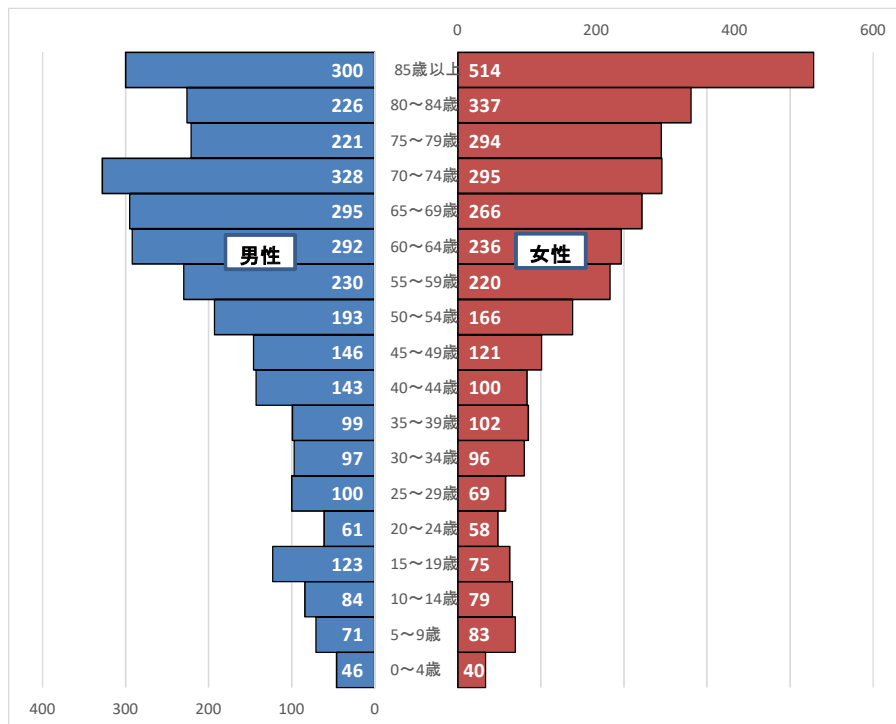
(6) 国勢調査年齢（5歳階級）別人口

単位：人

	平成12年						平成17年			平成22年			平成27年			令和2年		
	旧中川根町			旧本川根町			川根本町			川根本町			川根本町			川根本町		
	総数	男	女	総数	男	女	総数	男	女	総数	男	女	総数	男	女	総数	男	女
総数	6,431	3,167	3,264	3,354	1,671	1,683	8,988	4,408	4,580	8,074	3,946	4,128	7,192	3,532	3,660	6,206	3,055	3,151
0～4	195	108	87	109	59	50	207	113	94	177	91	86	165	73	92	86	46	40
5～9	266	149	117	135	65	70	304	162	142	216	116	100	168	84	84	154	71	83
10～14	369	202	167	143	79	64	396	214	182	304	160	144	202	108	94	163	84	79
0～14小計	830	459	371	387	203	184	907	489	418	697	367	330	535	265	270	403	201	202
15～19	286	136	150	126	65	61	376	199	177	303	172	131	219	127	92	198	123	75
20～24	208	113	95	99	71	28	240	125	115	182	90	92	165	89	76	119	61	58
25～29	236	122	114	135	74	61	310	176	134	245	133	112	217	111	106	169	100	69
30～34	259	131	128	139	76	63	329	188	141	302	170	132	232	116	116	193	97	96
35～39	318	155	163	167	91	76	379	193	186	305	164	141	264	155	109	201	99	102
40～44	363	192	171	184	102	82	463	231	232	380	199	181	288	157	131	243	143	100
45～49	399	204	195	200	111	89	550	292	258	439	222	217	365	199	166	267	146	121
50～54	461	243	218	234	137	97	590	312	278	552	299	253	461	243	218	359	193	166
55～59	401	194	207	226	102	124	699	375	324	575	303	272	546	298	248	450	230	220
60～64	540	242	298	269	123	146	629	300	329	686	371	315	578	306	272	528	292	236
15～64小計	3,471	1,732	1,739	1,779	952	827	4,565	2,391	2,174	3,969	2,123	1,846	3,335	1,801	1,534	2,727	1,484	1,243
65～69	606	298	308	350	159	191	783	354	429	603	277	326	668	366	302	561	295	266
70～74	639	318	321	329	157	172	899	422	477	736	332	404	566	261	305	623	328	295
75～79	408	176	232	255	110	145	840	392	448	794	365	429	653	278	375	515	221	294
80～84	266	112	154	143	50	93	551	219	332	690	295	395	661	284	377	563	226	337
85～	211	72	139	111	40	71	443	141	302	584	186	398	773	276	497	814	300	514
65歳以上	2,130	976	1,154	1,188	516	672	3,516	1,528	1,988	3,407	1,455	1,952	3,321	1,465	1,856	3,076	1,370	1,706
不詳	-	-	-	-	-	-	-	-	-	1	1	0	1	1	0	-	-	-

資料：国勢調査（各年10月1日）

人口ピラミッド（総数）



令和2年10月1日現在

(7) 昼間・夜間人口の推移

単位：人

		常住人口	流入人口	流出人口	流出入の差	昼間人口	昼間人口
		a (夜間人口)	b	c	b - c	d	指数d/a
旧中川根町	昭和55年	7,930	554	815	△ 261	7,669	0.97
	昭和60年	7,622	542	930	△ 388	7,234	0.95
	平成 2年	7,141	507	978	△ 471	6,670	0.93
	平成 7年	6,857	475	1,076	△ 601	6,256	0.91
	平成12年	6,431	515	1,010	△ 495	5,936	0.92
旧本川根町	昭和55年	4,846	335	443	△ 108	4,738	0.98
	昭和60年	4,280	396	429	△ 33	4,247	0.99
	平成 2年	3,985	484	373	111	4,096	1.03
	平成 7年	3,830	482	393	89	3,919	1.02
	平成12年	3,354	470	356	114	3,468	1.03
川根本町	平成17年	8,988	483	972	△ 489	8,499	0.95
	平成22年	8,074	520	862	△ 342	7,725	0.96
	平成27年	7,192	546	791	△ 245	6,944	0.97
	令和2年	6,206	608	753	△ 145	6,061	0.98

資料：国勢調査（各年10月1日現在）

(8) 通勤・通学別流出、流入人口（15歳以上）

ア. 流出人口

単位：人

通 勤 ・ 通 学 地	川根本町から他市町村へ		
	総数	通勤	通学
通勤・通学（県内・外）合計（A+B）	1492	1380	111
県内他市町村へ通勤・通学の者（A）	746	690	55
静岡市へ	71	61	10
浜松市へ	10	8	2
島田市へ	482	462	20
焼津市へ	29	28	1
掛川市へ	24	21	3
藤枝市へ	63	52	11
菊川市へ	16	10	6
牧之原市へ	31	31	-
吉田町へ	10	9	1
その他の市町村	10	8	2

イ. 流入人口

単位：人

常 住 地	他市町村から川根本町へ		
	総数	通勤	通学
通勤・通学（県内・外）合計（A+B）	1178	1128	50
県内他市町村から通勤・通学の者（A）	589	564	25
静岡市から	85	80	5
浜松市から	12	10	2
島田市から	388	374	14
焼津市から	19	18	1
掛川市から	12	12	0
藤枝市から	42	41	1
菊川市から	9	9	0
牧之原市から	6	6	0
吉田町から	3	3	0
その他市町村から	13	11	2

資料：令和2年国勢調査

(9) 労働力状態別就業人口（15歳以上）の推移

単位：人

	平成12年		平成17年			平成22年			平成27年			令和2年		
	旧中川根町	旧本川根町	川根本町			川根本町			川根本町			川根本町		
			計	男	女	計	男	女	計	男	女	計	男	女
15歳以上の総数	5,601	2,967	8,081	3,919	4,162	7,376	3,578	3,798	6,656	3,266	3,390	5,803	2,854	2,949
労働力総数	3,576	1,827	4,928	2,838	2,090	4,171	2,413	1,758	3,798	2,169	1,629	3,317	1,869	1,448
就業者総数	3,521	1,797	4,779	2,721	2,058	4,051	2,319	1,732	3,708	2,103	1,605	3,242	1,811	1,431
主に仕事	2,856	1,444	3,789	2,527	1,262	3,331	2,173	1,158	3,062	2,001	1,061	2,697	1,669	1,028
家事のほか仕事	610	306	882	108	774	644	94	550	592	66	526	468	93	375
通学のかたわら仕事	2	1	2	1	1	1	0	1	0	0	0	5	1	4
休業者	53	46	106	85	21	75	52	23	54	36	18	72	48	24
完全失業者	55	30	149	117	32	120	94	26	90	66	24	75	58	17
非労働力	2,025	1,138	3,153	1,081	2,072	3,195	1,162	2,033	2,855	1,096	1,759	2,480	982	1,498

(10) 産業別就業人口の推移

単位：人

	平成12年		川根本町	平成17年			平成22年			平成27年			令和2年				
	旧中川根町	旧本川根町		川根本町			川根本町			川根本町			川根本町				
				計	男	女	計	男	女	計	男	女	計	男	女		
総数	3,521	1,797	総数	4,779	2,721	2,058	4,051	2,319	1,732	3,708	2,103	1,605	3,242	1,811	1,431		
労働力	3,576	1,827	労働力	4,928	2,838	2,090	4,171	2,413	1,758	3,798	2,169	1,629	3,317	1,869	1,448		
就業者	3,521	1,797	就業者	4,779	2,721	2,058	4,051	2,319	1,732	3,708	2,103	1,605	3,242	1,811	1,431		
一次産業	農業	593	236	一次産業	農業	801	467	334	554	335	219	450	270	180	331	205	126
	林業	53	51		林業	58	53	5	75	71	4	62	59	3	53	49	4
	漁業	1	-		漁業	1	1	-	2	2	0	1	1	0	4	3	1
小計	647	287	小計	860	521	339	631	408	223	513	330	183	388	257	131		
二次産業	鉱業	21	12	二次産業	鉱業	23	17	6	13	9	4	10	8	2	16	13	3
	建設業	585	261		建設業	632	549	83	478	418	60	415	364	51	338	286	52
	製造業	822	224		製造業	962	456	506	862	459	403	789	406	383	632	329	303
小計	1,428	497	小計	1,617	1,022	595	1,353	886	467	1,214	778	436	986	628	358		
三次産業	卸売・小売業・飲食店	590	308	三次産業	卸売・小売業	748	319	429	539	234	305	448	201	247	394	188	206
	金融・保険	30	7		金融・保険業	30	10	20	24	13	11	20	11	9	20	10	10
	不動産業	3	3		不動産業	4	3	1	17	9	8	9	5	4	8	3	5
	運輸・通信業	151	102		情報通信業	5	4	1	2	1	1	9	8	1	12	6	6
	電気・ガス・熱・水道業	30	76		電気・ガス・熱・水道業	59	58	1	78	71	7	101	93	8	74	71	3
	サービス業	531	438		運輸業	161	142	19	170	148	22	138	124	14	136	121	15
	公務等	110	79		飲食店・宿泊業	219	74	145	200	65	135	191	62	129	194	70	124
					医療・福祉	264	54	210	317	64	253	338	60	278	360	71	289
					教育・学習支援業	142	64	78	132	56	76	123	49	74	115	43	72
					複合サービス業	146	112	34	77	48	29	81	55	26	69	44	25
小計	1,445	1,013	小計	2,300	1,177	1,123	2,065	1,024	1,041	1,830	915	915	1,736	863	873		
分類不能の産業	1	-	分類不能の産業	2	1	1	2	1	1	3	1	2	11	3	8		

資料：国勢調査（各年10月1日現在）

(11) 産業別年齢（5歳階級）別就業人口

単位：人

	総数			第1次産業			第2次産業			第3次産業			分類不能の産業		
	計	男	女	計	男	女	計	男	女	計	男	女	計	男	女
総数	3,242	1,811	1,431	388	257	131	986	628	358	1,857	923	934	11	3	8
15～19歳	19	10	9	0	0	0	7	4	3	12	6	6	0	0	0
20～24	106	54	52	5	5	0	39	14	25	62	35	27	0	0	0
25～29	154	96	58	11	7	4	48	34	14	95	55	40	0	0	0
30～34	174	89	85	4	3	1	70	39	31	100	47	53	0	0	0
35～39	180	90	90	9	7	2	73	47	26	97	36	61	1	0	1
40～44	226	132	94	12	10	2	78	48	30	136	74	62	0	0	0
45～49	246	133	113	11	8	3	80	51	29	153	73	80	2	1	1
50～54	327	181	146	9	9	0	112	69	43	206	103	103	0	0	0
55～59	398	213	185	16	11	5	126	82	44	254	120	134	2	0	2
60～64	430	251	179	33	20	13	161	109	52	235	122	113	1	0	1
65～69	348	198	150	74	51	23	89	59	30	185	88	97	0	0	0
70～74	326	192	134	83	48	35	75	56	19	168	88	80	0	0	0
75～79	171	94	77	59	40	19	20	12	8	92	42	50	0	0	0
80～84	89	48	41	38	22	16	7	4	3	40	21	19	4	1	3
85～	48	30	18	24	16	8	1	0	1	22	13	9	1	1	0

資料：令和2年国勢調査

(12) 住居の種類・住宅所有の関係別普通世帯数

単位：世帯

		総数	住宅						寄宿舍 その他
			総数	持家	公営借家	民営借家	給与住宅	間借り	
旧中川根町	昭和60年	2,005	2,001	1,857	59	21	49	15	4
	平成2年	1,958	1,956	1,822	54	24	46	10	2
	平成7年	1,968	1,965	1,800	64	47	43	11	3
	平成12年	1,947	1,933	1,785	78	38	27	5	14
旧本川根町	昭和60年	1,446	1,206	1,077	24	37	61	7	240
	平成2年	1,431	1,169	1,038	30	38	58	5	262
	平成7年	1,446	1,137	1,021	37	20	54	5	309
	平成12年	1,235	1,113	991	45	29	43	5	122
川根本町	平成17年	3,056	2,966	2,728	93	77	61	7	90
	平成22年	2,985	2,870	2,612	99	79	67	13	115
	平成27年	2,878	2,759	2,477	96	87	86	13	119
	令和2年	2,632	2,509	2,281	78	87	47	16	123

資料：国勢調査（各年10月1日現在）

3 農林業

(1) 専兼別農家数の推移

単位：戸

		専業農家		第1種兼業農家		第2種兼業農家		農家総数
		農家数	割合	農家数	割合	農家数	割合	
旧中川根町	平成2年	117	11.4%	264	25.7%	642	62.5%	1,027
	平成7年	114	11.9%	213	22.2%	631	65.9%	958
	平成12年	74	12.0%	161	26.2%	380	61.8%	615
	平成17年	71	13.7%	132	25.3%	317	61.0%	520
旧本川根町	平成2年	94	19.3%	52	10.7%	342	70.1%	488
	平成7年	73	16.4%	61	13.7%	311	69.9%	445
	平成12年	40	20.1%	25	12.6%	134	67.3%	199
	平成17年	41	25.0%	21	12.8%	102	62.2%	164

川根本町		専業農家		第1種兼業農家		第2種兼業農家		農家総数
		農家数	割合	農家数	割合	農家数	割合	
	平成22年	123	22.1%	101	18.2%	332	59.7%	556
	平成27年	120	28.0%	61	14.2%	248	57.8%	429

※：農林業センサス・農業センサス（各年2月1日現在）

※令和2年農林業センサス質問項目から除外

(2) 経営耕地・作付（栽培）面積

単位：ha

		総数	田	果樹園	茶園	樹園地	畑
		旧中川根町	平成7年	412	10	2	390
	平成12年	355	9	2	335	x	10
	平成17年	333	8	-	-	324	1
	平成22年	304	7	-	-	293	4
旧本川根町	平成7年	146	-	-	137	-	8
	平成12年	98	x	0	94	-	4
	平成17年	91	-	-	-	88	3
	平成22年	78	-	-	-	75	3
川根本町	平成27年	345	8	-	-	320	17
	令和2年	262	5	-	-	232	25

資料：農林業センサス・農業センサス（各年2月1日現在）

※平成17年から果樹園及び茶園は樹園地に統合

(3) 農業粗生産額の推移

単位：1,000万円

				旧中川根町		旧本川根町		川根本町		
				平成15年	平成16年	平成15年	平成16年	平成17年	平成18年	平成19年
総数				149	168	56	65	203	199	184
米				1	1	-	-	1	1	1
雑穀豆類				0	0	0	0	0	0	0
いも類				1	1	1	1	1	1	1
野菜				2	2	2	2	4	5	5
果実				1	1	1	1	2	2	2
花き				-	-	-	-	-	-	-
工芸農作物（茶）				106	119	40	46	137	136	128
種苗木類・その他				4	4	2	2	5	5	5
肉牛類				-	-	-	-	-	-	-
乳牛類				-	-	-	-	-	-	-
豚				-	-	-	-	-	-	-
鶏				-	x	x	x	x	x	x
加工農産物				34	40	10	13	53	49	x
生産農業所得				77	87	28	33	103	100	91
農家1戸当たり生産農業所得（千円）				843	957	664	773	1,481	816	741
耕地10a当たり生産農業所得（千円）				159	181	106	125	134	138	127
農業専従者1人当たり生産農業所得（千円）				1,039	1,181	1,474	1,716	1,229	項目なし	項目なし

資料：静岡農林水産統計年報

※ 平成20年以降廃止

(4) 茶栽培面積・収穫の推移

 単位 {

- 面積：ha
- 10a当たり収量：kg
- 収穫量：t

		栽培面積	年間			一番茶		二番茶		三番茶	
			摘採面積	10a 当たり 収量	生葉 収穫量	摘採 実面積	生葉 収穫量	摘採 実面積	生葉 収穫量	摘採 実面積	生葉 収穫量
旧 中 川 根 町	平成15年	434	420	579	2,430	420	1,580	260	832	-	-
	平成16年	431	414	614	2,540	414	1,710	226	800	-	-
旧 本 川 根 町	平成15年	192	182	490	892	182	601	97	291	-	-
	平成16年	192	178	548	975	178	669	97	306	-	-
川 根 本 町	平成17年	616	564	1,109	3,426	564	1,892	357	1,309	-	-
	平成18年	611	570	623	3,550	570	2,040	359	1,500	-	-
	平成19年	608	567	584	3,310	567	2,110	297	1,190	-	-

資料：静岡農林水産統計年報

※ 平成20年以降廃止

(5) 経営耕地面積規模別農家数

単位：戸・ha

		総農家数	例外規定	0.3未満	0.3～0.5	0.5～1.0	1.0～1.5	1.5～2.0	2.0～2.5	2.5～3.0	3.0以上
旧中川根町	昭和60年	1,172	13	579	246	283	42	7	1	-	1
	平成2年	1,027	57	401	231	276	47	13	1	1	-
	平成7年	690	147	-	229	246	47	17	3	1	-
	平成12年	615	106	-	207	229	51	18	2	1	1
	平成17年	520	-	64	158	214	55	24	5		-
旧本川根町	昭和60年	615	4	363	129	111	7	1	-	-	-
	平成2年	488	18	249	122	93	5	1	-	-	-
	平成7年	253	50	-	118	76	7	1	-	1	-
	平成12年	199	34	-	88	67	7	2	-	-	1
	平成17年	164	-	10	80	59	8	5	1		1
川根本町		総農家数	例外規定	0.3未満	0.3～0.5	0.5～1.0	1.0～1.5	1.5～2.0	2.0～3.0		3.0以上
平成22年		556	-	18	205	224	70	27	10		2
平成27年		429	-	7	160	167	58	20	9		8
令和2年		291	-	5	93	119	39	16	10		6

資料：農林業センサス・農業センサス（各年2月1日現在）

(6) 保有山林規模林野数の推移

単位：戸

		総数	1ha未満	1～5ha	5～10ha	10～20ha	20～30ha	30～50ha	50ha～100ha	100ha～
旧中川根町	平成2年	644	134	291	95	58	29	18	10	9
	平成12年	475	-	279	78	65	20	14	11	8
	平成17年	251	4	61	68	55	28	14	13	8
旧本川根町	平成2年	280	66	102	34	30	20	12	9	7
	平成12年	235	-	131	35	31	13	10	12	3
	平成17年	85	5	15	13	15	7	13	10	7
川根本町		総数	保有山林なし	3未満～5ha	5～10ha	10～20ha	20～30ha	30～50ha	50ha～100ha	100ha～
平成22年		201	5	34	47	48	21	16	18	12
平成27年		114	2	12	24	26	17	9	10	14
令和2年		41	-	3	2	7	4	8	4	13

資料：農林業センサス・農業センサス（各年2月1日現在）

4 事業所

(1) 産業別事業所数・従業者数の推移

単位：所・人

産業分類	旧中川根町		旧本川根町		産業分類	旧中川根町		旧本川根町	
	平成13年		平成13年			平成16年 (簡易調査)		平成16年 (簡易調査)	
	事業所数	従業者数	事業所数	従業者数		事業所数	従業者数	事業所数	従業者数
総数	410	2,514	301	2,030	総数	357	1,969	252	1,472
農林漁業	-	-	6	27	農林漁業	-	-	2	8
鉱業	1	20	1	9	鉱業	2	29	1	7
建設業	68	497	25	359	建設業	63	396	25	243
製造業	47	568	33	350	製造業	39	541	34	283
電気・ガス・熱供給・水道業	2	27	3	124	電気・ガス・熱供給・水道業	1	23	1	78
運輸・通信業	4	41	17	185	情報通信業	-	-	-	-
卸売・小売業・飲食店	175	680	117	360	運輸業	3	15	12	141
金融・保険業	1	12	2	11	卸売・小売業	142	516	78	260
不動産業	4	6	-	-	金融・保険業	2	13	2	11
サービス業	100	556	93	518	不動産業	3	6	1	1
公務	8	107	4	87	飲食店・宿泊業	28	77	51	230
					医療・福祉	19	161	5	57
					教育・学習支援業	6	10	5	5
					複合サービス業	5	56	6	37
					サービス業	44	126	29	111

産業分類	平成21年		平成24年		平成26年		平成28年		令和3年	
	事業所数	従業者数	事業所数	従業者数	事業所数	従業者数	事業所数	従業者数	事業所数	従業者数
総数	586	3,949	511	3,367	496	3,427	454	3,023	378	1,411
農林漁業	4	67	1	26	4	46	1	27	-	-
鉱業	1	26	1	25	2	26	1	18	2	17
建設業	80	483	68	427	62	412	60	384	54	182
製造業	85	1,316	88	1,084	56	778	68	962	54	633
電気・ガス・熱供給・水道業	4	129	3	134	3	135	3	137	1	-
情報通信業	-	-	-	-	-	-	1	3	-	-
運輸業	15	167	13	142	11	108	10	83	1	10
卸売・小売業	200	771	162	601	150	579	141	548	120	312
金融・保険業	3	28	3	31	2	11	2	11	-	-
不動産業	4	6	5	8	4	7	3	5	3	2
学術研究・専門・技術サービス	-	-	-	-	-	-	6	8	4	1
飲食店・宿泊業	72	367	60	295	64	379	60	302	57	85
生活関連サービス業、娯楽業							29	57	28	9
医療・福祉	24	267	21	275	28	327	31	289	22	80
教育・学習支援業	11	15	7	11	18	162	7	11	5	5
複合サービス業	10	67	9	71	9	60	9	58	1	-
サービス業	73	240	70	237	71	234	22	120	26	75
公務	-	-	-	-	12	163	-	-	-	-

資料：平成13年～18年…事業所・企業統計調査（各年10月1日現在）

平成21年…経済センサス-基礎調査

平成24年…経済センサス-活動調査

平成26年…経済センサス-基礎調査

平成28年…経済センサス-活動調査

令和3年…経済センサス-活動調査

5 商業

(1) 商業の推移

単位：店・人

	旧中川根町						旧本川根町					
	平成14年			平成16年 (簡易調査)			平成14年			平成16年 (簡易調査)		
	商店数	従業者数	年間販売額	商店数	従業者数	年間販売額	商店数	従業者数	年間販売額	商店数	従業者数	年間販売額
総数	145	449	432,464	142	485	434,585	86	294	276,625	78	244	226,618
一般卸売業	6	17	10,578	8	40	21,275	10	24	16,500	5	21	20,425
小売業計	139	432	421,886	134	445	413,310	76	270	260,125	73	223	206,193
織物・衣服・身のまわり品小売業	8	14	x	8	13	x	11	22	x	9	14	21,840
飲食料品小売業	76	242	x	74	263	236,966	44	154	x	44	139	103,584
自動車・自転車小売業	7	38	x	8	45	58,723	1	10	x	1	6	x
家具・じゅう器・機械器具小売業	15	26	15,540	14	23	12,181	2	6	x	3	9	x
各種商品小売業	1	4	x	1	4	x	-	-	-	-	-	-
その他の小売業	32	108	x	29	97	91,467	18	78	x	16	55	59,089

	川根本町			川根本町		
	平成19年			平成26年		
	商店数	従業者数	年間販売額	商店数	従業者数	年間販売額
総数	201	694	596,794	137	477	437,622
一般卸売業	10	47	30,450	8	37	36,423
小売業計	191	647	566,344	129	440	566,344
織物・衣服・身のまわり品小売業	14	21	12,559	9	15	5,153
飲食料品小売業	105	380	300,344	63	224	185,018
自動車・自転車小売業	10	63	64,107	9	57	50,667
家具・じゅう器・機械器具小売業	12	23	11,610	9	16	6,809
各種商品小売業	1	4	x	1	4	x
その他の小売業	49	156	x	38	124	x

資料：商業統計調査

6 工業

(1) 工業の推移（4人以上の事業所） 単位：所・人・円

	事業所数	従業者数	製造品出荷額等
平成24年	27	650	1,075,684
平成25年	25	653	845,267
平成26年	25	671	850,186
平成29年	23	583	830,511
平成30年	19	576	914,814
令和元年	16	468	876,951
令和2年	14	586	961,108

令和元年 産業分類中分類別の事業所数・従業者数・現金給与総額・原材料使用額等・製造品出荷額等（4人以上の事業所） 単位：所・人・万円

産業分類	事業所数	従業者数	製造品出荷額等 (万円)	現金給与総額 (万円)	原材料使用額等 (万円)	粗付加価値額 (万円)
食料品製造業	1	6	x	x	x	x
飲料・たばこ・飼料製造業	8	79	156,362	19,537	95,805	56,199
繊維工業	-	-	-	-	-	-
木材・木製品製造業（家具を除く）	-	-	-	-	-	-
家具・装具品製造業	-	-	-	-	-	-
パルプ・紙・紙加工品製造業	-	-	-	-	-	-
印刷・同関連業	-	-	-	-	-	-
化学工業	-	-	-	-	-	-
石油製品・石炭製品製造業	-	-	-	-	-	-
プラスチック製品製造業	1	34	x	x	x	x
ゴム製品製造業	-	-	-	-	-	-
なめし革・同製品・毛皮製造業	-	-	-	-	-	-
窯業・土石製品製造業	-	-	-	-	-	-
鉄鋼業	-	-	-	-	-	-
非鉄金属製造業	-	-	-	-	-	-
金属製品製造業	1	39	x	x	x	x
はん用機械器具製造業	-	-	-	-	-	-
生産用機械器具製造業	-	-	-	-	-	-
業務用機械器具製造業	2	290	x	x	x	x
電子部品・デバイス・電子回路製造業	1	8	x	x	x	-
電気機械器具製造業	-	-	-	-	-	-
情報通信機械器具製造業	-	-	-	-	-	-
輸送用機械器具製造業	1	6	x	x	x	x
その他の製造業	-	-	-	-	-	-

資料：工業統計調査

※平成27年、平成28年は経済センサスの実施に伴い、工業統計調査を中止した。

7 観光

(1) 町内宿泊施設の現況

単位：軒・人

区 分	計	一般旅館	ペンション寸又峡 ウッドハウスおろく ぼ	民宿 名称に「民宿」が ついているところ	県営光小屋	もりのコテージ 池の谷キャンプ場
軒 数	31	12	2	13	1	3
収容人員	754	435	67	142	40	70

(令和4年4月1日現在)

(2) 年度別町内観光施設等利用客・宿泊客の推移

単位：人

		平成29年度	平成30年度	令和元年度	令和2年度	令和3年度	備考
総 数		630,805	600,549	506,103	232,650	292,977	
入 込 み 内 訳	フォーレなかかわね茶茗館	27,009	25,334	14,878	8,412	9,200	
	もりのいずみ	27,000	25,708	24,006	16,464	23,097	
	音戯の郷	36,804	30,907	14,812	5,147	6,645	
	資料館やまびこ	2,089	2,651	1,984	1,407	1,441	
	長島ダムふれあい館	17,618	17,928	17,919	15,162	13,449	
	接岨峡温泉会館	15,120	13,849	16,681	10,477	5,457	
	寸又峡温泉露天風呂	10,423	9,663	9,135	6,875	5,695	
	くのわき親水公園キャンプ場	21,659	23,077	24,536	16,970	18,580	
	三ツ星オートキャンプ場	10,559	10,738	10,462	6,762	8,073	
	不動の滝自然広場 オートキャンプ場	2,655	1,975	1,093	1,040	1,335	H26.10月～ 営業再開
	池の谷キャンプ場	1,813	2,253	807	0	611	
	八木キャンプ場	4,869	5,309	6,975	0	2,782	
	アプトいちしろ キャンプ場	2,072	2,591	4,228	3,267	5,005	
	寸又峡溪谷	126,654	139,363	103,940	76,850	58,510	
電車入込 (千頭下車)	282,811	248,629	215,544	40,010	106,275		
宿 泊 内 訳	寸又峡温泉	34,459	33,894	32,159	18,940	20,188	
	接岨峡温泉	1,996	1,472	1,443	1,438	2,272	
	千頭温泉	779	693	533	411	425	
	もりのコテージ	3,760	3,528	3,528	2,944	3,058	
	中川根ウッドハウスおろくぼ	656	987	1,440	74	879	

資料：観光商工課

8 教育・文化

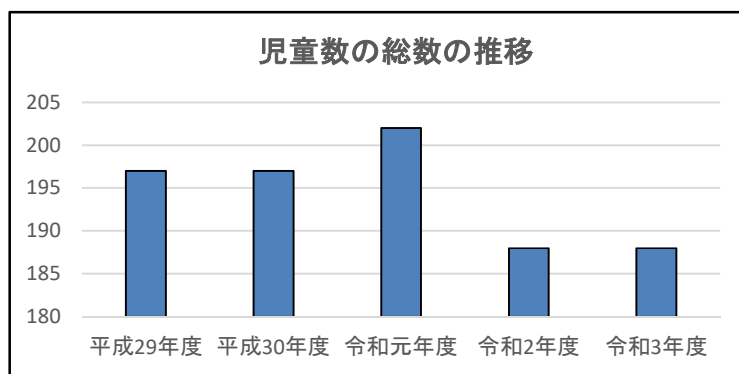
(1) 学校教育

ア. 小学校学級数・児童数及び教員数等の推移

単位：人・校

区 分	児童数			学級数	教員数	教員1人 当たり 児童数	学校数
	総数	男	女				
平成29年度	197	101	96	22	35	5.6	4
平成30年度	197	100	97	22	36	5.5	4
令和元年度	202	104	98	24	39	5.2	4
令和2年度	188	91	97	24	36	5.2	4
令和3年度	188	94	94	23	35	5.3	4

資料：学校基本調査（各年5月1日）

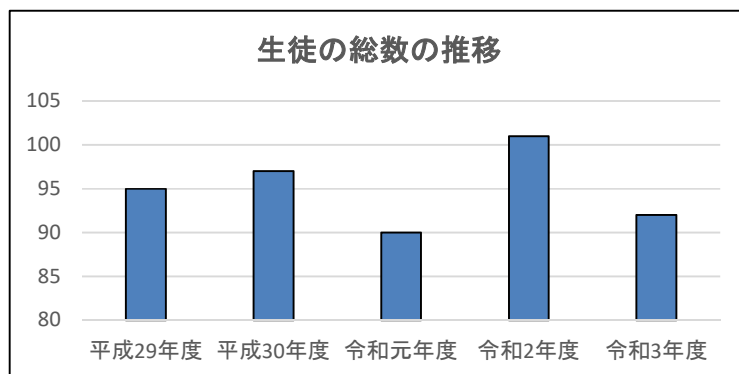


イ. 中学校学級数・生徒数及び教員数等の推移

単位：人・校

区 分	生徒数			学級数	教員数	教員1人 当たり 児童数	学校数
	総数	男	女				
平成29年度	95	53	42	10	23	4.1	2
平成30年度	97	59	38	8	23	4.2	2
令和元年度	90	52	38	9	25	3.6	2
令和2年度	101	54	47	8	24	4.2	2
令和3年度	92	40	52	7	23	4.0	2

資料：学校基本調査（各年5月1日）



ウ. 小・中学校学年別児童・生徒数 単位：人

区分		総数	男	女
小学校	総数	188	94	94
	1学年	30	13	17
	2学年	23	6	17
	3学年	32	15	17
	4学年	37	19	18
	5学年	39	21	18
	6学年	27	20	7
中学校	総数	92	40	52
	1学年	29	10	19
	2学年	38	19	19
	3学年	25	11	14

資料：学校基本調査（令和3年5月1日現在）

エ. 中学校卒業後の進路状況 単位：人

区分	総数	卒業者	進学者	専門 学校等	就職 進学者	就職者	無業者 その他
平成29年	計	41	41	-	-	-	-
	男	19	19	-	-	-	-
	女	22	22	-	-	-	-
平成30年	計	36	36	-	-	-	-
	男	18	18	-	-	-	-
	女	18	18	-	-	-	-
令和元年	計	31	31	-	-	-	-
	男	17	17	-	-	-	-
	女	14	14	-	-	-	-
令和2年	計	27	27	-	-	-	-
	男	17	17	-	-	-	-
	女	10	10	-	-	-	-
令和3年	計	38	38	-	-	-	-
	男	24	24	-	-	-	-
	女	14	14	-	-	-	-

資料：学校基本調査（各年5月1日）

(2) 社会教育

(ア) 施設利用状況

(上段) 単位：件

(下段) 単位：人

①町文化会館利用状況

区分	平成29年度	平成30年度	令和元年度	令和2年度	令和3年度
ホール	61	69	56	31	72
	4,242	5,612	3,550	1,396	6,231
保健研修室	120	114	95	66	118
	3,541	2,990	3,116	1,717	6,393
会議室	111	124	88	69	83
	1,451	1,525	1,152	857	904
小会議室	53	68	96	56	37
	909	1,001	1,440	1,013	169
第1和室	53	36	39	26	21
	473	551	767	716	143
第2和室	16	25	13	7	7
	191	117	106	62	40
第3和室	116	81	80	51	52
	765	484	414	310	299
第1研修室	64	60	46	20	21
	828	657	527	300	304
栄養指導室	50	48	38	21	16
	636	531	451	346	260
ロビー・ホワイエ (令和元年度以前は ホワイエのみ)	31	49	47	20	87
	246	372	403	517	5,551
図書室 (上段は貸出図書数)	1,957	1,897	2,147	2,219	2,431
	751	694	796	807	953
合計	675	674	598	367	514
	14,033	14,534	12,722	8,041	21,247

資料：社会教育課

②B & G海洋センター利用状況

単位：人

	平成29年度	平成30年度	令和元年度	令和2年度	令和3年度
体育館	5,497	6,576	3,219	2,704	2,687
第2体育館	3,735	3,789	3,726	2,192	2,253
プール	3,409	3,013	3,209	2,197	1,258
会議室	1,057	766	652	237	226
計	13,698	14,144	10,806	7,330	6,424

資料：社会教育課

③山村開発センター利用状況

(上段) 単位：件

(下段) 単位：人

	平成29年度	平成30年度	令和元年度	令和2年度	令和3年度
大会議室	213	245	236	195	190
	7,705	8,125	8,248	5,482	4,873
中会議室	0	0	0	0	0
	0	0	0	0	0
小会議室	189	193	211	157	142
	4,188	3,388	3,703	2,656	2,350
和室	163	193	189	121	110
	3,283	3,189	3,285	2,473	2,030
研修室	175	145	163	107	76
	3,123	2,354	3,224	1,849	959
健康増進施設	246	333	321	303	71
	7,366	4,498	4,362	3,830	1,430
計	986	1,109	1,120	883	589
	25,665	21,554	22,822	16,290	11,642

※ 中会議室使用は大会議室を半分使用時となる。

資料：総務課

イ. 文化財指定一覧表

地区名	区分	名称	指定年月日
徳山	国指定重要無形民俗文化財 ユネスコ無形文化遺産	徳山の盆踊	昭和62年12月28日 令和4年12月1日
寺馬	県指定有形文化財（工芸）	鰯口（敬満神社）	昭和31年10月17日
寺馬	県指定有形文化財（工芸）	鰯口（敬満神社）	昭和31年10月17日
田野口	県指定天然記念物	津島神社の五本スギ	昭和46年8月3日
徳山	県指定天然記念物	浅間神社の鳥居スギ	昭和46年8月3日
接岨	県指定無形民俗文化財	梅津神楽	昭和47年3月24日
青部	県指定有形文化財（工芸）	鰯口（熊野神社）	昭和50年3月25日
平栗	県指定有形文化財（工芸）	鰯口（智者山神社）	昭和50年3月25日
田代	県指定無形民俗文化財	田代神楽	昭和60年3月19日
徳山	県指定無形民俗文化財	徳山神楽	平成8年3月12日
洗富小幡	町指定有形文化財（工芸）	鰯口	昭和45年11月2日
坂京	町指定有形文化財（工芸）	双盤	昭和45年11月2日
小長井	町指定有形文化財（工芸）	和鐘	昭和45年11月2日
田代	町指定有形文化財（古文書）	武田家朱印状(1)、小長谷学仙状(3)	昭和47年3月9日
沢間	町指定有形文化財（工芸）	刀	昭和47年11月2日
崎平	町指定有形文化財（工芸）	脇指	昭和50年8月30日
上岸・前山	町指定有形文化財（史跡）	小長谷城址	昭和50年8月30日
水川	町指定有形文化財（建造物）	水川阿弥陀堂	昭和54年3月5日
上長尾	町指定有形文化財（彫刻）	木造如来座像（智満寺）	昭和54年3月5日
上長尾	町指定有形文化財（彫刻）	千手観世音菩薩立像（智満寺）	昭和54年3月5日
久保尾	町指定有形文化財（工芸）	鰯口（久保尾阿弥陀堂）	昭和54年3月5日
桑野山	町指定有形文化財（建造物）	東方薬師堂	昭和54年7月3日
坂京	町指定有形文化財（工芸）	鰯口（八柱神社）	昭和55年1月24日
大間	町指定有形文化財（工芸）	鰯口（外森神社）	昭和55年3月13日
大間	町指定有形文化財（工芸）	鰯口	昭和55年3月13日
桑野山	町指定有形文化財（工芸）	鰯口（東方薬師堂）	昭和55年3月13日
接岨	町指定有形文化財（工芸）	鰯口	昭和55年3月30日
上長尾	町指定有形文化財（建造物）	智満寺山門	昭和63年2月12日
水川	町指定有形文化財（絵画）	村松以弘作天井絵（水川阿弥陀堂）	昭和63年2月12日
瀬平	町指定無形民俗文化財	平谷の流したい	昭和63年2月12日
青部	町指定有形文化財（絵画及び彫刻）	天井・欄間の絵画と彫刻	平成元年11月3日
徳山	町指定有形文化財（建造物）	愛宕地藏堂	平成12年11月14日
徳山	町指定有形文化財（建造物）	秋葉常夜燈籠（徳山）	平成12年11月14日
千頭西	町指定有形文化財（建造物）	秋葉常夜灯（千頭）	平成17年3月23日
小長井	町指定有形文化財（墓石群）	小長井五輪さん	平成17年3月23日
平栗	町指定有形文化財（歴史資料）	智者山神社 棟札	平成25年4月1日
老町河内・洗富小幡	町指定有形文化財（史跡）	徳山城跡並びに支城（護応土城址）	平成27年1月31日
徳山	町指定天然記念物	大泉院の天狗杉	令和3年6月11日

資料：社会教育課

9 運輸・通信

(1) 自動車保有台数の推移

単位：台

区分		平成28年	平成29年	平成30年	令和元年	令和2年	令和3年	
総数		7,459	7,348	7,186	7,022	6,745	7,348	
乗用車	計	2,394	2,347	2,276	2,200	2,089	2,022	
	普通	営業用	-	-	-	-	-	-
		自家用	999	978	957	938	932	900
	小型	営業用	-	-	-	-	-	-
		自家用	1,395	1,369	1,319	1,262	1,157	1,122
準乗用車	計	152	150	145	140	122	120	
	営業用	-	-	-	-	-	-	
	自家用	152	150	145	140	122	120	
トラック	計	384	370	357	347	343	251	
	普通車	284	277	267	260	258	6	
	特殊用途車	100	93	90	87	85	245	
バス	計	21	21	20	20	16	16	
	営業用	-	-	-	-	-	-	
	自家用	21	21	20	20	16	16	
軽四輪	計	3,677	3,667	3,623	3,569	3,488	3,476	
	乗用車	1,980	2,001	1,996	1,959	1,945	1,943	
	貨物車	1,697	1,666	1,627	1,610	1,543	1,533	
三輪車	計	-	-	-	-	-	-	
	660cc超	-	-	-	-	-	-	
	660cc以下	-	-	-	-	-	-	
二輪・原付	計	804	765	736	719	662	652	
	250cc超	85	79	76	79	82	86	
	125cc超～250cc以下	127	132	136	136	129	140	
	90cc超～125cc以下	44	44	49	54	53	51	
	50cc超～90cc以下	29	31	28	27	26	26	
	50cc以下	515	477	444	418	366	342	
	原付三・四輪	4	2	3	5	6	7	
小型特殊	計	27	28	29	27	25	30	
	農耕作業用	8	9	9	9	9	14	
	その他	19	19	20	18	16	16	

資料：静岡県経営管理部 ICT推進局統計調査課（各年4月1日）

10 水道・保健衛生

(1) 簡易水道普及の推移

単位：人

区分	計画 給水人口	給水人口	普及率 (%)	年間 総配水量 (m3)	年間総 有収水量 (m3)	1人1日 平均給水量 (ℓ)
平成29年	9,508	6,549	93.5%	1,045,760	796,139	333
平成30年	9,508	6,356	93.6%	1,236,387	787,008	339
令和元年	9,508	6,183	93.5%	1,063,866	770,038	341
令和2年	9,508	6,000	93.6%	1,065,757	762,634	348
令和3年	9,508	5,772	93.6%	1,056,382	738,932	351

資料：くらし環境課

(2) ごみ・し尿処理の状況

単位：t・kl

区分		平成29年度	平成30年度	令和元年度	令和2年度	令和3年度
ごみ 収集量	可燃物 (t)	1,445.9	1,451.0	1,465.3	1,413.0	1,335.1
	不燃物 (t)	97.6	105.4	116.6	133.5	133.4
し尿処理 (kl)		4,428.7	4,451.2	4,005.7	4,350.1	4,534.4

資料：くらし環境課

(3) 犬の登録状況

単位：頭

	登録件数
平成29年度	427
平成30年度	427
令和元年度	432
令和2年度	409
令和3年度	386

資料：くらし環境課

(4) 国民健康保険の加入と給付の状況

ア. 加入状況

単位：戸・人

区分	加入状況					
	総世帯数	総人口	加入世帯	加入者数	加入世帯割合	加入者割合
平成29年度	2,895	7,002	1,178	1,863	40.7%	26.6%
平成30年度	2,875	6,789	1,121	1,758	39.0%	25.9%
令和元年度	2,871	6,610	1,097	1,708	38.2%	25.8%
令和2年度	2,837	6,447	1,075	1,647	37.9%	25.5%
令和3年度	2,773	6,220	1,082	1,631	39.0%	26.2%

資料：人口調査表

イ 給付状況

単位：円

区分	療養給付金		高額医療費	他の保険給付総額	被保険者1人あたり保険給付額
	総額	保険者負担部分			
平成29年度	693,011,542	502,131,392	68,206,422	2,160,000	371,986
平成30年度	646,761,970	471,802,192	58,565,037	1,140,000	367,896
令和元年度	690,136,259	507,316,871	69,007,203	2,160,000	404,061
令和2年度	707,454,330	522,490,587	79,912,256	1,220,000	429,541
令和3年度	720,302,642	532,089,584	84,686,503	1,760,000	441,632

資料：事業年報

(5) 後期高齢者医療の給付状況

単位：千円

区分	医療給付費	
	費用額	町負担分
平成29年度	1,446,843	116,122
平成30年度	1,447,492	113,500
令和元年度	1,355,082	113,712
令和2年度	1,312,808	116,665
令和3年度	1,270,435	105,103

資料：決算資料

(6) 乳幼児健診の状況

単位：人

区 分	1.6ヶ月健診		2歳歯科健診		3歳児健診	
	対象数	受診数	対象数	受診数	対象数	受診数
平成29年度	18	18	19	19	34	32
平成30年度	17	17	21	21	20	22
令和元年度	16	15	13	12	20	20
令和2年度	12	12	19	18	13	13
令和3年度	18	18	20	20	18	17

資料：健康福祉課

(7) 各種がん検診及び特定健康診査の状況

単位：人

区 分	特定健康診査 (40歳以上 国保被保険者)		肺がん検診 (40歳以上)		大腸がん検診 (40歳以上)		胃がん検診 (40歳以上)		乳がん検診 (40歳以上)		子宮がん検診 (20歳以上)	
	対象数	受診数	対象数	受診数	対象数	受診数	対象数	受診数	対象数	受診数	対象数	受診数
平成29年度	1,536	769	5,500	2,060	5,500	895	5,500	207	2,904	359	3,343	482
平成30年度	1,443	741	5,392	1,986	5,392	922	5,392	187	2,837	315	3,267	459
令和元年度	1,375	661	5,244	1,844	5,244	735	5,244	171	2,752	308	3,174	432
令和2年度	1,463	689	5,141	1,804	5,141	832	5,141	162	2,695	289	3,076	434
令和3年度	1,393	667	5,008	1,642	5,008	779	5,008	147	2,615	367	2,988	436

資料：健康福祉課

※特定健康診査は、40歳以上国民健康保険被保険者、それ以外のがん検診は40歳以上の全町民（子宮がん健診は20歳以上）。

(8) 予防接種の実施状況

単位：人

区 分	二種 混合	三種 混合	小児マヒ 生ワクチン	日本 脳炎	インフル エンザ	MR (風しん、 麻疹の混 合)	ツベルクリ ン反応及び BCG	四種 混合	不活化 ポリオ	ヒブ	小児用 肺炎球菌	子宮頸 がん	水痘	成人肺 炎球菌
平成29年度	38	0	0	156	2,084	51	16	71	0	61	63	0	33	270
平成30年度	22	0	0	121	2,175	43	17	71	0	68	68	0	32	248
令和元年度	35	0	0	120	2,156	40	14	52	0	57	56	0	29	87
令和2年度	30	0	0	127	2,265	48	14	62	0	62	63	0	34	89
令和3年度	21	0	0	63	2,232	29	13	54	0	53	52	0	17	99

資料：健康福祉課

11 社会福祉

(1) 国民年金適用状況

単位：人

区分	適用人員			
	総数	第1号 被保険者	任意 加入者	第3号 被保険者
平成29年度	822	609	8	205
平成30年度	750	565	9	176
令和元年度	724	550	7	167
令和2年度	673	512	8	153
令和3年度	666	525	7	134

資料：国民年金事業概要

(2) 国民年金受給者数

ア. 拠出年金

単位：人

区分	拠出年金受給者数					
	総数	障害年金	老齢年金	通算老齢年金	寡婦年金	遺族年金
平成29年度	3,375	61	3,203	101	2	8
平成30年度	3,313	61	3,160	87	2	3
令和元年度	3,247	62	3,106	72	2	5
令和2年度	3,200	62	3,071	60	2	5
令和3年度	3,138	57	3,028	46	2	5

資料：国民年金事業概要

イ. 福祉年金

単位：人

区分	総数	老齢年金	障害年金
平成29年度	54	0	54
平成30年度	55	0	55
令和元年度	53	0	53
令和2年度	52	0	52
令和3年度	51	0	51

資料：国民年金事業概要

(3) 保育園児の推移

単位：人

区分	総計	桜保育園			三ツ星保育園			徳山聖母保育園		
		計	男	女	計	男	女	計	男	女
平成29年	111	28	9	19	48	26	22	35	15	20
平成30年	99	25	8	17	40	19	21	34	15	19
令和元年	88	21	8	13	44	19	25	23	7	16
令和2年	90	26	12	14	41	24	17	23	10	13
令和3年	84	23	12	11	43	26	17	18	9	9

資料：保育所児童台帳(各年4月1日現在)

(4) 社会福祉施設の利用状況

単位：人

区分	年間利用者				
	平成29年度	平成30年度	令和元年度	令和2年度	令和3年度
川根本町中川根高齢者 デイサービスセンター	5,460	5,237	5,845	5,511	4,625
川根本町障害福祉サービスセンター みどりの丘えまつ	2,737	2,411	2,434	2,377	2,407
川根本町本川根福祉センター (内本川根高齢者デイサービス センター)	10,284	10,009	8,276	7,569	7,136
	(8,648)	(8,257)	(7,002)	(6,648)	(6,333)
川根本町障害福祉サービスセンター みどりの丘	2,163	1,879	1,609	1,272	1,527

資料：川根本町社会福祉協議会

(5) 介護保険の推移

単位：人・円

区分	第1号被保険者	要介護(要支援)認定者数		居宅介護(支援)サービス受給者数		施設介護サービス受給者数		支給額	
	(65歳以上)	第1号被保険者	第2号被保険者	第1号被保険者	第2号被保険者	第1号被保険者	第2号被保険者	居宅介護(支援)サービス	施設介護サービス
平成29年度	3,394	604	11	4,261	114	1,866	11	526,975,388	554,916,147
平成30年度	3,324	604	11	4,288	106	1,922	22	544,511,329	579,627,196
令和元年度	3,250	584	9	4,067	84	2,005	14	605,181,071	553,699,963
令和2年度	3,205	608	8	4,318	76	1,879	12	598,051,450	572,982,084
令和3年度	3,165	636	9	4,528	68	1,820	13	604,840,958	550,040,471

資料：高齢者福祉課：介護保険事業状況報告年報他

12 交通・消防

(1) 交通事故別発生件数

単位：件・人

	総数	人身事故件数	物損事故件数	死者	傷者
平成29年	181	25	118	0	38
平成30年	171	21	150	1	34
令和元年	122	19	103	1	23
令和2年	130	19	111	1	22
令和3年	171	28	143	0	36

資料：島田警察署

(2) 火災発生件数

単位：件数

	建物火災	林野火災	車両火災	その他火災
平成29年	4	0	0	1
平成30年	0	0	0	0
令和元年	1	0	3	1
令和2年	1	1	0	1
令和3年	0	1	0	1

資料：静岡市消防年報

(3) 救急車出動状況

単位：回

	出動回数	1日あたり出動回数
平成29年	438	1.20
平成30年	451	1.24
令和元年	454	1.24
令和2年	433	1.19
令和3年	357	0.98

資料：静岡市消防年報

(4) 消防団の状況と防災機材

単位：人・台

		本部	接岨 1 大間 奥泉・大谷	沢間・桑野山 2 千頭西・千頭東 寺馬	小長井・平栗 3 上岸・前山 洗富・小幡	坂京 4 田代・柳三 崎平・青部
団員数(人)		32	15	26	27	24
消防施設	自動車ポンプ(台)	-	1	1	1	1
	小型ポンプ(台)	-	6	2	2	3
	積載車(台)	-	2	1	2	3
	水槽車(台)	1	-	-	-	-
	防火水槽(基)	-	34	31	25	41
	消火栓(基)	-	53	40	43	38
防災機材	発電機投光機(台)	8	4	1	15	3
	行政無線機(台)	1	3	2	2	4
	担架(台)	-	8	1	2	3
	チェンソー(台)	5	3	2	2	1

単位：人・台

		5 元藤川 徳山	水川・上長尾 6 高郷・八中 田野口	梅高 7 下長尾 瀬平・久保尾	久野脇 8 地名・下泉 老町河内	合計
団員数(人)		42	45	23	44	278
消防施設	自動車ポンプ(台)	1	1	1	1	8
	小型ポンプ(台)	1	3	3	3	24
	積載車(台)	1	3	3	3	18
	水槽車(台)	-	-	-	-	1
	防火水槽(基)	60	57	58	42	348
	消火栓(基)	78	54	103	69	478
防災機材	発電機投光機(台)	4	6	4	9	54
	行政無線機(台)	2	4	4	4	26
	担架(台)	-	1	-	5	20
	チェンソー(台)	3	1	2	3	22

資料：総務課（令和3年4月）

13 道路

(1) 町道の状況

単位：m・%

総延長	重複延長	未使用延長	実延長	実延長の内訳			舗装済延長	舗装率
				道路	橋梁	トンネル		
199,161.3	9,631.8	3,627.1	185,902.4	183,047.5	2,003.3	851.6	151,695.4	82.4

資料：道路現況調書（令和4年4月1日現在）

(2) 町道幅員別舗装状況

（令和4年4月1日現在）単位：m

	合計	舗装済延長			未舗装
		計	アスファルト	セメント	
14.0以上	388.5	384.6	382.5	2.1	3.9
10.0～14.0	2,718.8	2,693.7	2,679.2	14.5	25.1
8.5～10.0	4,854.9	4,744.7	4,005.2	739.5	110.2
6.5～8.5	11,596.4	11,420.0	11,322.1	97.9	176.4
5.5～6.5	16,451.1	16,290.5	16,005.8	284.7	160.6
4.5～5.5	34,158.0	33,114.0	31,789.5	1,324.5	1,044.0
3.5～4.5	67,574.4	63,745.4	58,751.2	4,994.2	3,829.0
2.5～3.5	25,318.5	18,250.7	14,842.4	3,408.3	7,067.8
1.5～2.5	9,635.7	1,000.2	401.7	598.5	8,635.5
小計	172,696.3	151,643.8	140,179.6	11,464.2	21,052.5
1.5未満	11,202.8	51.6	20.7	30.9	11,151.2
合計	183,899.1	151,695.4	140,200.3	11,495.1	32,203.7

資料：道路現況調書

(3) 農道の状況

（令和4年4月1日現在）単位：m・%

道路延長	舗装済延長	舗装率
34,505	32,826	95.1

資料：農道整備状況調査調査票（農林水産省）

(4) 林道の状況

（令和4年4月1日現在）単位：m・%

道路延長	舗装済延長	舗装率
223,594	83,855	37.5

資料：建設課民有林林道現況台帳

(5) 国道・県道の状況

（令和4年4月1日現在）単位：本・m

	実延長	道路延長	橋梁		トンネル	
			箇所	延長	箇所	延長
国道362号	36,279	32,799	38	2,314	4	1,165
国道473号	54,856	51,471	65	3,079	1	306
県道川根寸又峡線	35,911	32,400	28	1,511	4	2,000
県道接岨峡線	7,626	5,065	14	792	7	1,768
春野下泉停車場線	4,532	4,249	4	283	0	0
合計	139,204	125,984	149	7,979	16	5,239

資料：静岡県道路現況調書

14 行政・財政

(1) 選挙人名簿登録者数

単位：人

年次	総数	男	女
平成29年	6,460	3,141	3,319
平成30年	6,297	3,072	3,225
令和元年	6,100	2,969	3,131
令和2年	5,938	2,901	3,037
令和3年	5,764	2,828	2,936

資料：総務課（各年9月3日現在）

(2) 選挙執行状況

単位：人

選挙名	執行年月日	当日 有権者数	投票者数	投票率（%）		
				男	女	計
川根本町長解職・川根本町議会議員解散投票	平成24年3月18日	7,134	4,918	69.38	68.52	68.94
川根本町議会議員補欠選挙	平成24年4月16日	7,090	4,232	59.66	59.72	59.69
衆議院議員総選挙	平成24年12月16日	7,064	5,325	76.80	74.04	75.38
静岡県知事選挙	平成25年6月15日	6,943	5,018	72.35	72.20	72.27
参議院議員選挙	平成25年7月21日	6,997	4,816	69.87	67.84	68.83
川根本町長選挙	平成25年10月6日	6,935	5,924	85.22	85.61	85.42
川根本町議会議員選挙	平成25年10月6日	6,935	5,925	85.22	85.64	85.44
衆議院議員総選挙	平成26年12月14日	6,827	4,945	73.76	71.18	72.43
静岡県議会議員選挙（島田市・榛原郡北部）	平成27年4月12日	6,670	4,364	66.33	64.57	65.43
参議院議員総選挙	平成28年7月10日	6,671	4,799	73.06	70.87	71.94
静岡県知事選挙	平成29年6月25日	6,427	4,305	65.91	68.00	66.98
川根本町長選挙	平成29年10月1日	無投票				
川根本町議会議員選挙	平成29年10月1日	6,395	5,149	80.10	80.99	80.52
衆議院議員総選挙	平成29年10月22日	6,433	4,636	72.57	71.58	72.07
静岡県議会議員選挙（島田市・川根本町）	平成31年4月7日	6,108	3,947	64.09	65.13	64.62
参議院議員通常選挙	令和元年7月21日	6,163	4,136	68.12	66.15	67.11
静岡県知事選挙	令和3年6月30日	5,742	4,225	73.13	74.01	73.58
川根本町長選挙	令和3年10月3日	5,705	4,200	73.05	74.16	73.62
川根本町議会議員選挙	令和3年10月3日	無投票				
参議院静岡県選出議員補欠選挙	令和3年10月24日	5,755	3,604	62.50	62.74	62.62
参議院議員総選挙	令和3年10月31日	5,753	3,938	68.53	68.37	68.45

(3) 普通会計歳入決算額の状況

単位：千円

	平成28年度		平成29年度		平成30年度	
	決算額	構成比	決算額	構成比	決算額	構成比
町 税	1,351,713	21.67%	1,325,022	20.82%	1,332,130	21.66%
利子割交付金	807	0.01%	1,332	0.02%	1,318	0.02%
配当割交付金	2,408	0.04%	3,317	0.05%	2,503	0.04%
株式等譲渡所得割交付金	1,824	0.03%	3,866	0.06%	2,479	0.04%
自動車取得税交付金	11,329	0.18%	14,758	0.23%	15,572	0.25%
自動車税環境性能割交付金	-	-	-	-	-	-
法人事業税交付金	-	-	-	-	-	-
地方消費税交付金	136,276	2.18%	136,287	2.14%	140,525	2.28%
地方譲与税	41,657	0.67%	40,018	0.63%	40,348	0.66%
地方交付税	2,675,073	42.89%	2,495,475	39.22%	2,459,320	39.98%
地方特例交付金	1,257	0.02%	942	0.01%	1,358	0.02%
交通安全対策特別交付金	1,213	0.02%	1,160	0.02%	1,090	0.02%
分担金及び負担金	1,988	0.03%	1,674	0.03%	1,307	0.02%
使用料及び手数料	133,510	2.14%	134,215	2.11%	139,590	2.27%
国庫支出金	303,922	4.87%	266,090	4.18%	232,352	3.78%
県支出金	371,791	5.96%	439,207	6.90%	445,690	7.25%
財産収入	39,298	0.63%	25,842	0.41%	60,302	0.98%
寄付金	10,851	0.17%	14,180	0.22%	17,320	0.28%
繰入金	11,979	0.19%	514,622	8.09%	324,112	5.27%
繰越金	531,545	8.52%	252,724	3.97%	218,649	3.55%
諸収入	149,603	2.40%	123,751	1.94%	168,034	2.73%
町債	459,500	7.37%	568,175	8.93%	546,794	8.89%
歳入合計	6,237,544	100.00%	6,362,657	100.00%	6,150,793	100.00%

	令和元年度		令和2年度		令和3年度	
	決算額	構成比	決算額	構成比	決算額	構成比
町 税	1,301,429	17.40%	1,293,300	19.56%	1,238,526	18.73%
利子割交付金	612	0.01%	596	0.01%	450	0.01%
配当割交付金	2,837	0.04%	2,542	0.04%	3,817	0.06%
株式等譲渡所得割交付金	1,900	0.03%	3,443	0.05%	5,435	0.08%
自動車取得税交付金	7,866	0.11%	-	-	-	-
自動車税環境性能割交付金	2,252	0.03%	4,520	0.07%	4,631	0.07%
法人事業税交付金	-	-	3,201	0.05%	8,709	0.13%
地方消費税交付金	130,482	1.74%	159,548	2.41%	169,399	2.56%
地方譲与税	62,930	0.84%	88,429	1.34%	90,836	1.37%
地方交付税	2,428,117	32.46%	2,559,843	38.71%	2,813,872	42.55%
地方特例交付金	13,490	0.18%	4,829	0.07%	31,673	0.48%
交通安全対策特別交付金	1,060	0.01%	1,158	0.02%	1,170	0.02%
分担金及び負担金	1,152	0.02%	544	0.01%	984	0.01%
使用料及び手数料	157,423	2.10%	137,879	2.09%	131,940	2.00%
国庫支出金	197,198	2.64%	1,117,260	16.90%	745,270	11.27%
県支出金	359,050	4.80%	1,256,303	19.00%	377,297	5.71%
財産収入	26,954	0.36%	74,225	1.12%	51,121	0.77%
寄付金	21,570	0.29%	22,882	0.35%	29,300	0.44%
繰入金	153,118	2.05%	49,878	0.75%	37,185	0.56%
繰越金	234,375	3.13%	201,589	3.05%	375,098	5.67%
諸収入	164,705	2.20%	174,522	2.64%	187,378	2.83%
町債	384,443	5.14%	324,557	4.91%	308,800	4.67%
歳入合計	5,652,963	75.56%	7,481,048	113.13%	6,612,891	100.00%

資料：市町財政の状況

※構成比については、費目ごとに四捨五入しているため、合計が100にならない場合がある。

(4) 普通会計歳出性質別決算額の状況

単位：千円

	平成28年度		平成29年度		平成30年度			
	決算額	構成比	決算額	構成比	決算額	構成比		
人件費	1,127,991	18.85%	1,128,427	18.37%	1,123,690	18.99%		
物件費	1,243,644	20.78%	1,484,558	24.16%	1,471,533	24.87%		
維持補修費	69,349	1.16%	72,903	1.19%	58,879	1.00%		
扶助費	392,046	6.55%	348,699	5.68%	315,894	5.34%		
補助費等	742,709	12.41%	732,895	11.93%	648,544	10.96%		
計	1,173,769	19.61%	1,118,823	18.21%	1,068,310	18.06%		
投資的経費	普通建設事業費	小計	1,141,871	19.08%	1,054,630	17.17%	952,882	16.11%
		補助事業	189,251	3.16%	221,379	3.60%	201,301	3.40%
		単独事業	939,154	15.69%	819,390	13.34%	733,166	12.39%
		県営事業	13,466	0.23%	13,861	0.23%	18,415	0.31%
	災害復旧事業費	小計	31,898	0.53%	64,193	1.04%	115,428	1.95%
		補助災害	22,988	0.38%	37,329	0.61%	100,392	1.70%
		単独災害	8,910	0.15%	26,864	0.44%	15,036	0.25%
	公債費	674,066	11.26%	702,914	11.44%	693,045	11.71%	
	積立金	20,476	0.34%	16,870	0.27%	52,284	0.88%	
	投資及び出資金・貸付金	720	0.01%	480	0.01%	240	0.00%	
繰出金	540,050	9.02%	537,439	8.75%	483,999	8.18%		
歳出合計	5,984,820	100.00%	6,144,008	100.00%	5,916,418	100.00%		

	令和元年度		令和2年度		令和3年度			
	決算額	構成比	決算額	構成比	決算額	構成比		
人件費	1,130,788	20.74%	1,259,351	17.72%	1,262,446	21.61%		
物件費	1,443,671	26.48%	1,244,324	17.51%	1,300,430	22.26%		
維持補修費	48,293	0.89%	73,595	1.04%	52,820	0.90%		
扶助費	280,034	5.14%	285,589	4.02%	393,142	6.73%		
補助費等	643,857	11.81%	1,371,124	19.30%	740,766	12.68%		
計	743,037	13.63%	1,687,168	23.74%	845,409	14.47%		
投資的経費	普通建設事業費	小計	687,592	12.61%	1,597,887	22.49%	733,645	12.56%
		補助事業	94,098	1.73%	1,013,962	14.27%	156,339	2.68%
		単独事業	558,402	10.24%	554,845	7.81%	544,494	9.32%
		県営事業	35,092	0.64%	29,080	0.41%	32,812	0.56%
	災害復旧事業費	小計	55,445	1.02%	89,281	1.26%	111,764	1.91%
		補助災害	41,035	0.75%	35,811	0.50%	59,182	1.01%
		単独災害	14,410	0.26%	53,470	0.75%	52,582	0.90%
	公債費	638,322	11.71%	590,704	8.31%	548,613	9.39%	
	積立金	42,158	0.77%	114,801	1.62%	192,069	3.29%	
	投資及び出資金・貸付金	960	0.02%	960	0.01%	1,800	0.03%	
繰出金	480,254	8.81%	478,334	6.73%	503,382	8.62%		
歳出合計	5,451,374	100.00%	7,105,950	100.00%	5,840,877	100.00%		

資料：市町財政の状況

※構成比については、費目ごとに四捨五入しているため、合計が100にならない場合がある。

(5) 普通会計歳出目的別決算額の状況

単位：千円

	平成28年度		平成29年度		平成30年度	
	決算額	構成比	決算額	構成比	決算額	構成比
議会費	75,185	1.3%	74,793	1.2%	71,351	1.2%
総務費	1,001,249	16.7%	1,014,537	16.5%	937,510	15.9%
民生費	1,319,017	22.0%	1,368,554	22.3%	1,175,805	19.9%
衛生費	618,731	10.3%	695,349	11.3%	604,947	10.2%
労働費	1,840	0.0%	1,845	0.0%	1,845	0.0%
農林水産費	533,432	8.9%	519,054	8.4%	466,700	7.9%
商工費	391,294	6.5%	329,742	5.4%	377,472	6.4%
土木費	409,090	6.8%	345,165	5.6%	327,067	5.5%
消防費	359,755	6.0%	338,448	5.5%	335,775	5.7%
教育費	569,263	9.5%	689,414	11.2%	805,473	13.6%
災害復旧費	31,898	0.5%	64,193	1.0%	115,428	2.0%
公債費	674,066	11.3%	702,914	11.4%	693,045	11.7%
歳出合計	5,984,820	100%	6,144,008	100%	5,912,418	100%

	令和元年度		令和2年度		令和3年度	
	決算額	構成比	決算額	構成比	決算額	構成比
議会費	70,795	1.3%	69,206	1.0%	67,202	1.2%
総務費	929,429	17.0%	1,661,740	23.4%	1,264,542	21.6%
民生費	1,133,283	20.8%	1,160,158	16.3%	1,247,533	21.4%
衛生費	565,976	10.4%	561,383	7.9%	633,970	10.9%
労働費	1,840	0.0%	1,820	0.0%	1,821	0.0%
農林水産費	416,709	7.6%	1,348,694	19.0%	371,999	6.4%
商工費	319,213	5.9%	355,074	5.0%	346,592	5.9%
土木費	331,360	6.1%	280,568	3.9%	327,975	5.6%
消防費	269,839	4.9%	299,034	4.2%	258,156	4.4%
教育費	719,163	13.2%	688,288	9.7%	660,710	11.3%
災害復旧費	55,445	1.0%	89,281	1.3%	111,764	1.9%
公債費	638,322	11.7%	590,704	8.3%	548,613	9.4%
歳出合計	5,451,374	100.0%	7,105,950	100.0%	5,840,877	100.0%

資料：市町財政の状況

※構成費については、費目ごとに四捨五入しているため、合計が100にならない場合がある。

(6) 特別会計歳入歳出別決算額の状況

単位：千円

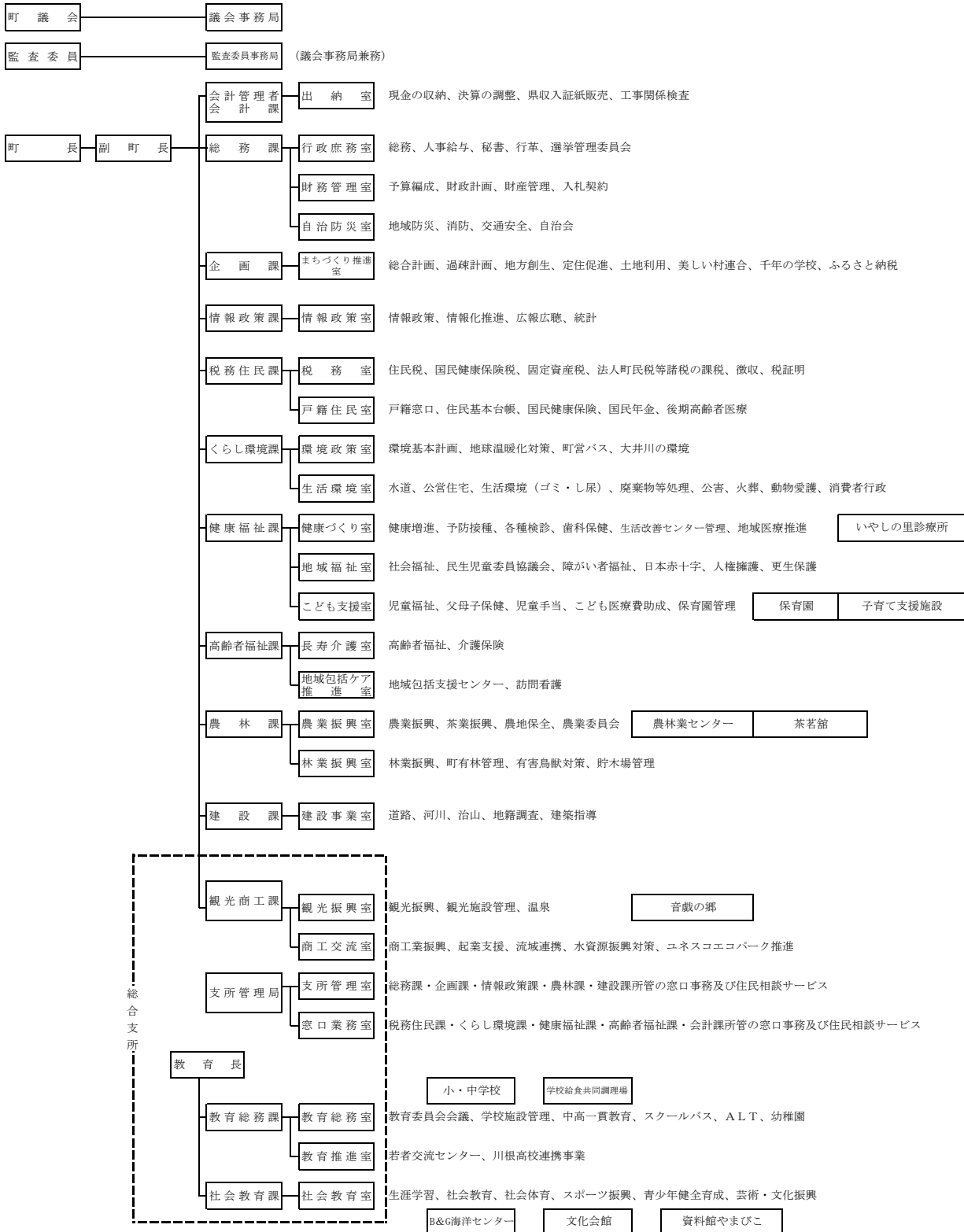
	平成28年度		平成29年度		平成30年度	
	歳入	歳出	歳入	歳出	歳入	歳出
国民健康保険事業特別会計 (事業勘定)	1,043,515	1,002,327	1,061,012	997,591	835,005	806,646
後期高齢者医療事業特別会計	119,506	119,567	119,433	119,312	251,127	250,812
介護保険特別会計	1,228,671	1,149,196	1,279,185	1,236,440	1,267,741	1,241,556
簡易水道事業特別会計	199,484	196,709	187,489	182,255	210,173	205,555
温泉事業特別会計	28,208	27,969	14,637	14,534	15,437	15,437
訪問看護事業特別会計	-	-	-	-	14,541	14,414
合計	2,619,384	2,495,768	2,661,756	2,550,132	2,594,024	2,534,420

	令和元年度		令和2年度		令和3年度	
	歳入	歳出	歳入	歳出	歳入	歳出
国民健康保険事業特別会計 (事業勘定)	841,883	820,348	855,502	844,388	883,294	862,447
後期高齢者医療事業特別会計	125,378	125,167	128,934	128,750	127,177	126,896
介護保険事業特別会計	1,279,988	1,266,345	1,274,510	1,264,394	1,305,963	1,252,736
簡易水道事業特別会計	310,379	301,109	241,740	230,730	285,251	266,454
温泉事業特別会計	-	-	-	-	-	-
訪問看護事業特別会計	18,130	17,941	18,211	18,098	15,632	15,499
合計	2,575,758	2,530,910	2,518,897	2,486,360	2,617,317	2,524,032

資料：市町財政の状況

(7) その他

令和4年度 行政組織図 (令和4年4月1日施行)



町内官公庁・施設・団体等一覧

施設名	住所	電話	施設名	住所	電話
川根本町役場	上長尾627	56-1111	川根本町いやしの里診療所	東藤川864-1	59-2102
川根本町役場 総合支所	千頭1183-1	59-3111	川根本町まちづくり観光協会	千頭1216-21	59-2746
川根本町教育委員会	千頭1183-1	58-2555	地名駐在所	地名374-1	56-0538
川根本町文化会館	東藤川909-1	59-3106	上長尾駐在所	上長尾1013-2	56-1310
川根本町山村開発センター	上長尾627	56-2231	徳山駐在所	徳山1348-1	57-2230
川根本町本川根B&G海洋センター	東藤川1220	59-3332	本川根駐在所	千頭992-6	59-2105
川根本町学校給食共同調理場	青部18	58-7575	奥泉駐在所	奥泉548-1	59-2215
川根本町農林業センター	地名1493-2	56-0506	静岡市消防局 島田消防署 川根北出張所	元藤川2-4	58-3015
川根本町本川根福祉センター	上岸90	59-2315	フォーレなかかわね茶茗館	水川71-1	56-2100
川根本町中川根高齢者 デイサービスセンター	上長尾990	56-1872	川根本町奥大井音戯の郷	千頭1217-2	58-2021
中川根斎場	上長尾683	56-1412	川根本町資料館やまびこ	犬間90-1	59-4031
本川根斎場	上岸12-2	59-2563	接岨峡温泉会館	梅地175-2	59-3764
川根本町立中川根南部小学校	下長尾281	56-0044	川根本町奥大井もりのくに	奥泉840-1	59-3800
川根本町立中央小学校	上長尾1000	56-0032	寸又峡温泉露天風呂	千頭368-3	59-3985
川根本町立中川根第一小学校	徳山100	57-2123	川根本町創造と生きがいの湯	東藤川792-1	59-3628
川根本町立本川根小学校	千頭1236-6	59-2026	川根本町中川根 ウッドハウスおろくぼ	水川866-5	56-1100
川根本町立中川根中学校	上長尾744	56-0013	地名郵便局	地名194-5	56-0501
川根本町立本川根中学校	田代530	59-2057	中川根郵便局	上長尾379-4	56-0001
川根本町立三ツ星保育園	上長尾570-1	56-0043	徳山郵便局	徳山1354-1	57-2001
川根本町立桜保育園	東藤川915	59-2201	千頭郵便局	千頭1176-4	59-2001
社会福祉法人 聖母福祉会 徳山聖母保育園	徳山1865	57-2234	静岡森林管理署 千頭合同森林事務所	千頭980-2	59-3151
学校法人かわね学園 さゆり幼稚園	徳山845	57-2233	国土交通省 長島ダム管理所	犬間541-3	59-1021
静岡県立川根高等学校	徳山1644-1	57-2221	長島ダムふれあい館	梅地3-34	59-1100
川根本町子育て支援施設 (ひだまり)	元藤川201-1	57-2231	林野庁 大井川治山センター	千頭950-2	59-3344
川根本町子育て支援施設 (こもれび)	地名637-1	56-2700	川根本町伝統文化伝承館時愛 (ときあ)	青部55-1	58-7080

イラストでみる統計

<p>人口密度</p>  <p>1km²あたり12.7人 令和3年10月1日現在</p>	<p>家族</p>  <p>1世帯あたり2.2人 令和3年10月1日現在</p>	<p>転入</p>  <p>2.7日に1人 令和3年度133人</p>	<p>転出</p>  <p>1.6日に1人 令和3年度235人</p>
<p>出生</p>  <p>26日に1人 令和3年度14人</p>	<p>死亡</p>  <p>2.4日に1人 令和3年度155人</p>	<p>結婚</p>  <p>28日に1組 令和3年度13組</p>	<p>離婚</p>  <p>73日に1組 令和3年度5組</p>
<p>消防団員数</p>  <p>278人 令和3年4月1日現在</p>	<p>犯罪</p>  <p>52.1日に1件 令和3年7件</p>	<p>交通事故</p>  <p>2.1日に1件 令和3年171件</p>	<p>救急車出動件数</p>  <p>1.0日に1件 令和3年357件</p>
<p>ゴミ収集量</p>  <p>1日平均収集量4.97t ※資源ごみを含む 令和3年度1,816t</p>	<p>観光客入込数</p>  <p>1日に802.7人 令和3年度292,977人</p>	<p>平均年齢</p>  <p>59.5歳 令和3年10月1日現在</p>	<p>運転免許人口</p>  <p>4,326人 令和4年3月31日現在</p>

川根本町統計要覧 令和3年版

令和4年12月発行

発行 川根本町

編集 情報政策課

〒428-0313 榛原郡川根本町上長尾 627

TEL 0547-56-2232

川根本町統計要覧は川根本町ホームページでも公開しています。
川根本町ホームページ <http://www.town.kawanehon.shizuoka.jp/>