

# 本庁 1 階

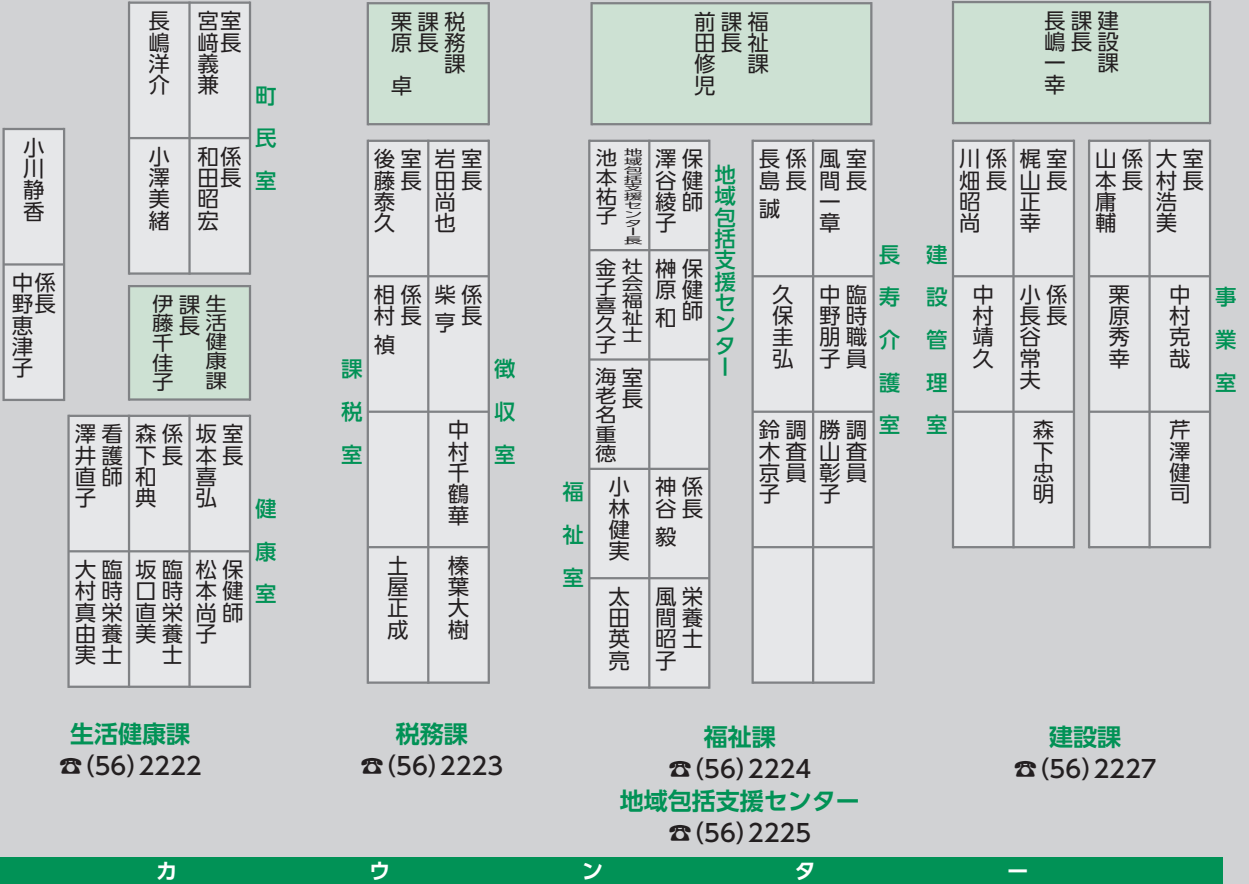
入口

出納室

☎ (56) 2228

係長 大村泰子	山田留美子
会計管理者 澤本勝美	大窪由貴

カウンタ―



# 本庁 3 階

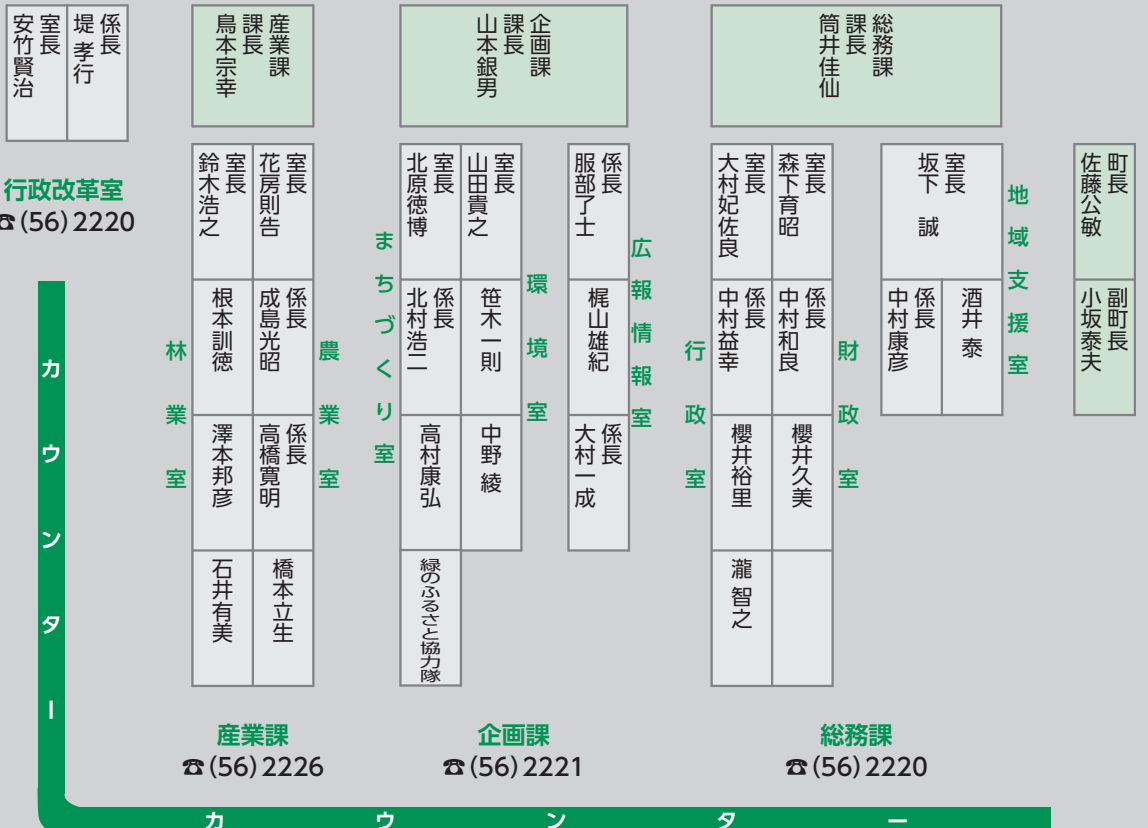
局長  
大村敏秋

係長  
宮崎悦子

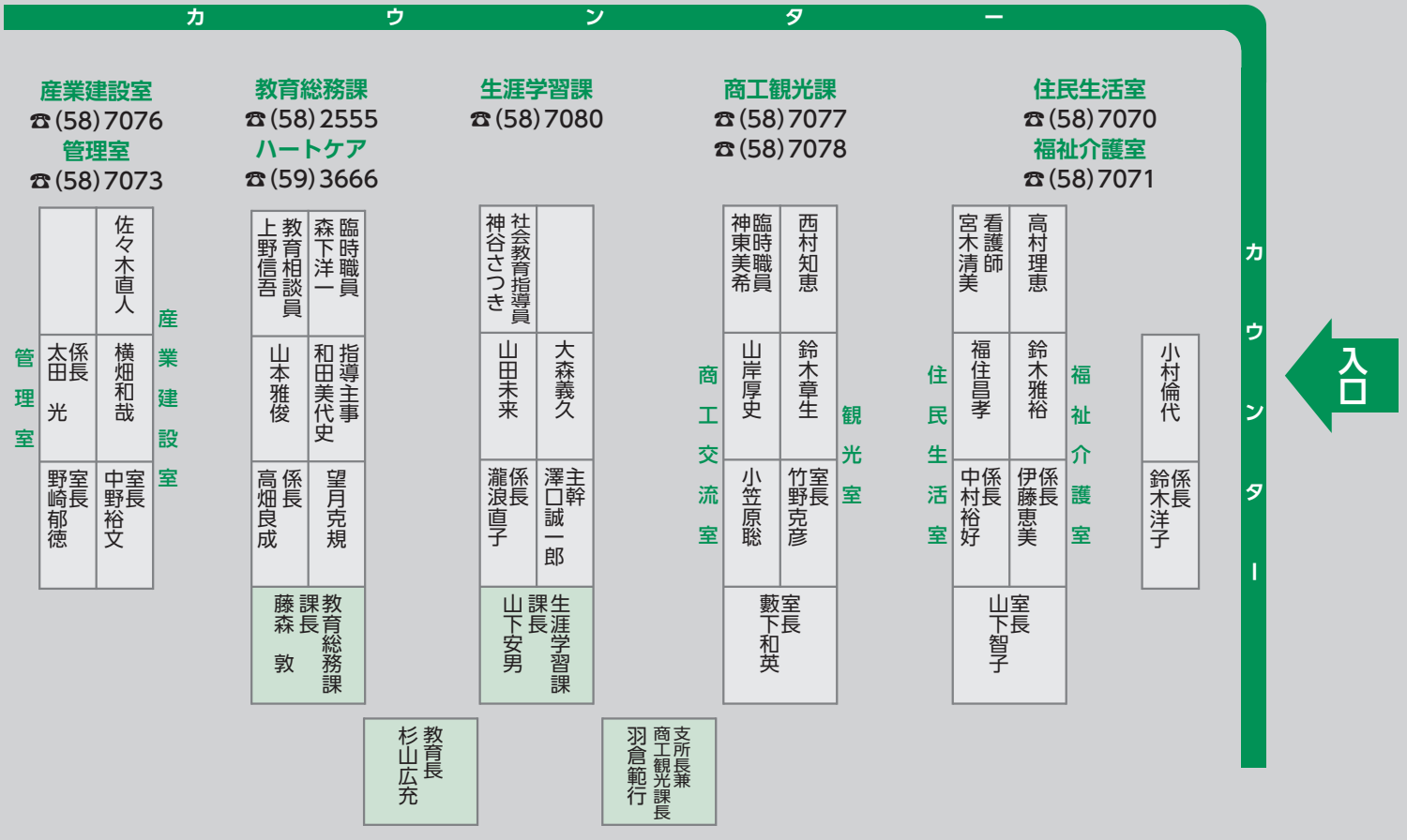
議会事務局  
☎ (56) 2229

カウンタ―

# 本庁 2 階



# 総合支所 1階



## 平成25年度役場職員配置をお知らせします

平成25年度の役場職員の異動・配置が発表となりましたのでお知らせします。来庁時やお問い合わせの際にご活用ください。この配置図は総務課作成の職員座席表（平成25年4月1日現在）に基づき作成しています。なお、役職については係長以上と専門職などに付しています。

- ▶ **役場本庁** 〒428-0313 榛原郡川根本町上長尾627 本庁代表 ☎(56)1111 FAX(56)1117またはFAX(56)2235  
 ▶ **総合支所** 〒428-0411 榛原郡川根本町千頭1183-1 支所代表 ☎(59)3111 FAX(59)3116またはFAX(59)4025  
 【問】総務課 ☎(56)2220

- **生活健康課町民室**  
業務員：山田和豊、村松正勝
- **文化会館** ☎(59)3106  
係長：池本智安、八木洋一郎
- **本川根B & G海洋センター** ☎(59)3332  
主幹：平松敏浩、係長：大城正幸、中村 慎
- **奥大井音戯の郷** ☎(58)2021  
係長：向島裕人
- **学校給食共同調理場** ☎(58)7575  
所長：西村 一、高村武広、長岡弓子、長嶋洋子
- **農林業センター** ☎(56)0506  
場長：小平勝彦
- **本川根中学校** ☎(59)2057 高嶋 章
- **中川根中学校** ☎(56)0013 太田容子
- **本川根小学校** ☎(59)2026 鈴木将美
- **中川根第一小学校** ☎(57)2123 太田みさ子
- **中央小学校** ☎(56)0032 森下峯子
- **中川根南部小学校** ☎(56)0044 仁木順子
- **三ツ星保育園** ☎(56)0043  
園長：濱谷初江、芹澤静恵、小澤いつ子、中田泰子、遠藤美也子、和田智保、北村佳奈子、太田みさ子
- **桜保育園** ☎(59)2201  
園長：駒井宗子、中村妙子、鹿末ひろ江、青島佳代子、大石利絵子、太田好美
- **子育て支援施設** ☎(57)2231 長嶋佐織
- **いやしの里診療所** ☎(57)2102 看護師：鳥澤由香
- **人事交流派遣** 大嶋雄一郎、鈴木裕弥
- **川根本町社会福祉協議会派遣** 大村敏正、山本真奈美