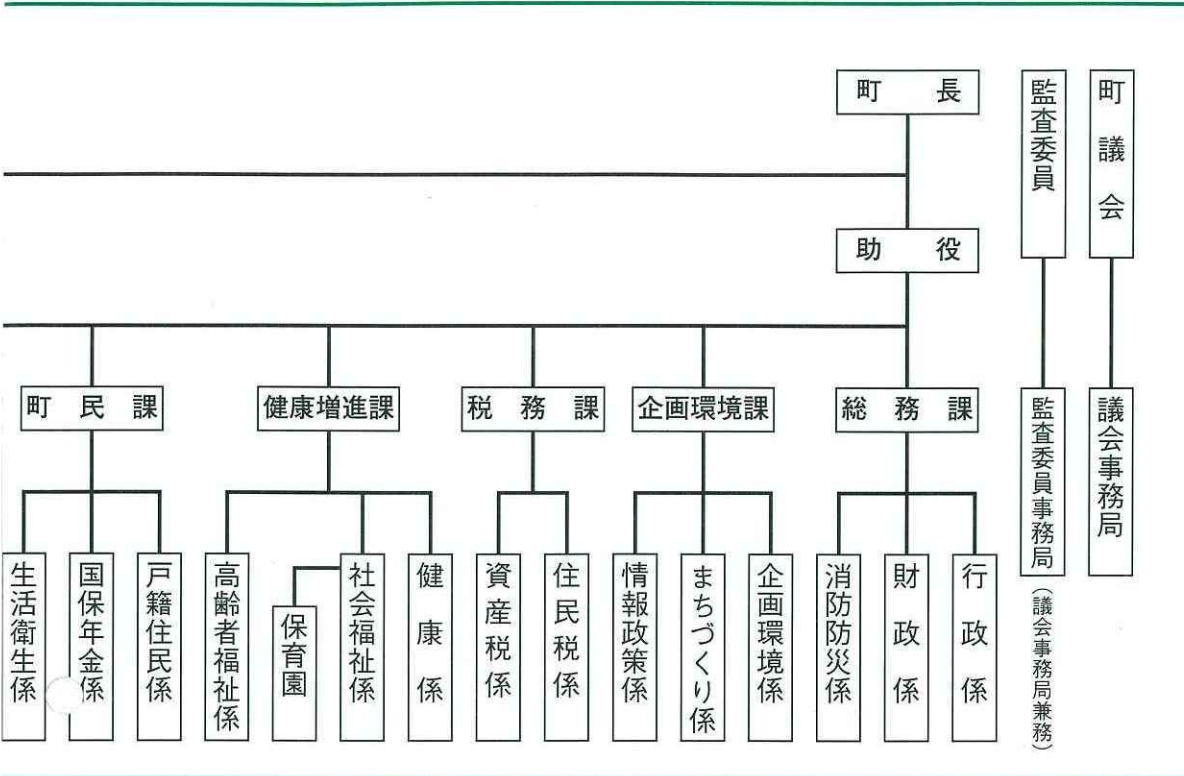


川根本町行政組織図



町民課 (本庁)

☎ 5 6 - 2 2 2 2

- 戸籍住民係
 - 窓口業務
 - 戸籍
 - 住民基本台帳
 - 印鑑登録
 - 諸証明
 - 外国人登録
 - 埋火葬、斎場等使用許可
 - 謄抄本交付
 - 手数料収納
- 国保年金係
 - 国民健康保険事業
 - 老人保健 (医療関係)
 - 国民年金
- 生活衛生係
 - 生活衛生
 - 不法投棄
 - 一般、産業廃棄物
 - ごみ処理、減量、資源化
 - 生活排水、合併処理浄化槽
 - 動物愛護、狂犬病予防
 - 畜犬登録

企画環境課 (本庁)

☎ 5 6 - 2 2 2 1

- 企画環境係
 - 自然環境
 - 自然公園 ○ 花の会
 - 土地取引業務
 - 水利用、水対策
 - 環境対策、条例
 - 景観条例
 - 町営バス
 - エネルギー対策
 - 地区集会所
- まちづくり係
 - 総合計画
 - 広域行政
 - 地域振興施策、地域活性化
 - 過疎対策
 - 少子化対策
 - 川根お茶街道
 - 人材創生事業
 - 縁むすび事業
- 情報政策係
 - 地域情報化
 - 広報公聴
 - ホームページ
 - 婦人会 ○ 各種統計
 - 国際交流
 - 千年の学校

総務課 (本庁)

☎ 5 6 - 2 2 2 0

- 行政係
 - 情報公開
 - 行政区組織
 - 条例等の審査制定 改廃 ○ 自治会
 - 選挙管理委員会
 - 行政改革
 - 町長秘書 ○ 表彰
 - 職員給与
 - 文書管理 ○ 人事
- 財政係
 - 予算編成
 - 決算統計
 - 財政計画
 - 公有財産管理
 - 入札執行・契約
 - 指名委員会
 - 庁舎の管理運営
 - 山村開発センター運営管理
- 消防防災係
 - 消防、防災、地震対策
 - 防災行政無線
 - 防犯 ○ 交通安全
 - 自衛官募集
 - 自主防

出納室 (本庁)

☎ 5 6 - 2 2 2 8

- 出納係
 - 現金・有価証券・物品の出納・保管
 - 県収入証紙販売
 - 工事関係等に関する検査

議会事務局 (本庁)

☎ 5 6 - 2 2 2 9

- 議会事務局
 - 議会事務
 - 委員会、協議会
 - 監査