

生涯学習課 (文化会館)
☎ 59-3106

■ **生涯学習係**

- ◎生涯学習
- ◎社会教育
- ◎社会体育
- ◎スポーツ振興
- ◎青少年健全育成
- ◎芸術、文化の振興
- ◎文化財
- ◎町史編さん
- ◎文化会館、海洋センター、資料館やまびこの管理運営

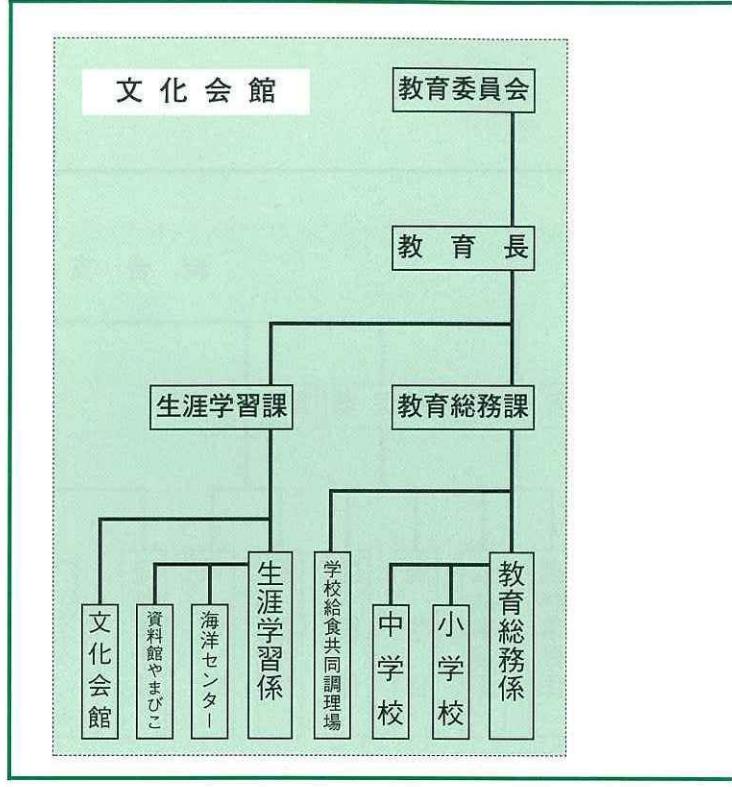
教育総務課 (文化会館)
☎ 58-2555

■ **教育総務係**

- ◎教育委員会の会議
- ◎教育施設管理、整備
- ◎スクールバスの管理
- ◎中高一貫教育
- ◎私立幼稚園

■ **学校給食共同調理場**
☎ 58-7575

- ◎町内小中学校給食



企画観光課 (総合支所)
☎ 58-7077

■ **企画係**

総合支所管内の

- ◎自治会
- ◎地域振興計画
- ◎自然公園事務

■ **観光商工係**

- ◎観光振興
- ◎観光客誘致対策
- ◎観光施設の維持管理
- ◎キャンプ場
- ◎商工振興
- ◎消費者相談
- ◎温泉施設
- ◎南アルプスマウンテンパーク構想
- ◎花の会

■ **流域連携係**

- ◎長島ダム関連事業
- ◎ダム対策
- ◎水資源

管理課 (総合支所)
☎ 58-7073

■ **庶務係**

総合支所管理運営

- ◎町税、使用料等の収納、税務等証明
- ◎軽自動車登録受付
- ◎公図、土地台帳写し発行

■ **地域防災係**

総合支所管内の

- ◎消防、防災、地震対策、自主防、防災行政無線、防犯、交通安全

事業課 (総合支所)
☎ 58-7076

■ **公共事業係**

総合支所管内の

- ◎道路、橋梁、河川等の占用、管理
- ◎町営住宅建設

■ **農林事業係**

総合支所管内の

- ◎農業、林業振興
- ◎森林保全、保安林
- ◎有害鳥獣対策

保健福祉課 (総合支所)
☎ 58-7071

■ **保健係**

総合支所管内の

- ◎国民年金
- ◎保健計画
- ◎各種検診
- ◎母子、成人、老人保健
- ◎食品衛生
- ◎乳幼児医療
- ◎診療所維持管理
- ◎国民健康保険事業の運営
- ◎老人保健 (医療関係)

■ **福祉係**

総合支所管内の

- ◎高齢者福祉
- ◎介護保険申請受付
- ◎母子、児童、障害者福祉

住民課 (総合支所)
☎ 58-7070

■ **住民係**

- ◎窓口業務
- ◎戸籍
- ◎住民基本台帳
- ◎印鑑登録
- ◎外国人登録
- ◎諸証明
- ◎埋火葬、斎場等使用許可
- ◎謄抄本交付
- ◎手数料収納

■ **衛生係**

- ◎一般、産業廃棄物
- ◎ごみ処理、減量、資源化
- ◎生活排水、合併処理浄化槽
- ◎動物愛護、狂犬病予防
- ◎畜犬登録
- ◎旧日本川根町地区の簡易水道及び飲料水供給施設