

# 思い出深い今年の体育祭

川根高等学校生徒会本部役員

植村雅紀さん

## 失敗が反省と教訓に

平成23年度の体育祭は9月30日に開催されました。川根高校は小さな学校なので一人何役もこなさなければ、体育祭が成立しません。私は選手であると同時に、生徒会本部の役員として、全体の会計、障害物競走と部活動対抗リレーの責任者として運営に携わり、準備してきました。入試の時期と体育祭の時期が重なったので入試の準備をしながら体育祭の準備をするのは正直とても大変でした。私の担当した障害物競走では生徒会役員の意向を受けながら内容を決めました。必要な物品の準備や、校内に隠れてもらうことになっている人の隠れ場所やコスチュームの手配など、少しでも楽しい競技にしようと頑張って準備しました。

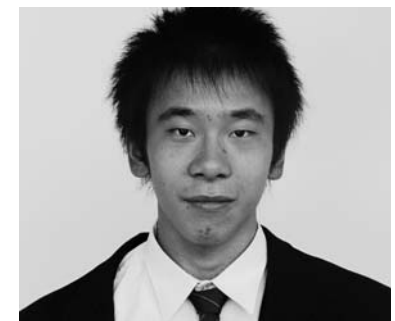


そして本番の体育祭。私たち3年生は前評判が悪く「今年3年生は優勝できないだろう」とささやかれながら体育祭が始まりました。もちろん、私もそう言われて悔しかったので絶対優勝してやるという気持ちで臨みました。身体能力の高い1年生、どの学年よりも練習してきた2年生、そして3年生には最上級生としてのプライドがありました。どの学年も一歩も譲らない好勝負となりました。私が担当していた障害物競

走が始まりました。うまくいってくれと願うばかりでした。しかし、ささいな不注意により大きなミスが起り、何人かの人に迷惑をかけてしまった結果となりました。競技自体は何とか終わることはできましたが、少し反省の残るものとなりました。しかし、この失敗を通し、細かい部分も大切であることを改めて痛感し、細部にもっと注意を払っていこうと自分自身を見つめ直すきっかけになりました。

## 充実していた生徒会活動

来年度は、本年度のその他競技の反省を生かし、より良い体育祭を作り上げて欲しいと思います。最後に全種目が終了し、結果が発表されました。大方の予想に反し、私たち3年生は2年生に約100点の差をつけて



生徒会に入りたくさんの経験を積むことができたと話す植村雅紀さん

優勝することができました。最後の体育祭を優勝という最高のかたちで終えることができ、良かったです。私は約2年間の生徒会活動を通して、生徒会に入っていなければできない体験をたくさんすることができました。生徒会は大変ではありましたが、終わったあとの達成感は大変なものです。これからの川根高校生徒会が、もっと活気のある生徒会となり、川高全体をより良いものにしてくれると期待しています。

### 坂井優紀くん



父：紀彦・母：理恵  
優紀、誕生日おめでとう！大きくなったね。できることが増えてきたね。パパもママも優紀の成長が楽しみだよ。いつも、たくさんの幸せと元気をありがとう。

H 22・9・29生 奥泉

### 榎田好花ちゃん



父：竜也・母：美映  
おっとりマイペースで笑顔のかわいいこのちゃん。大好きなあつくん(兄)と2人で、家中を笑いでいっぱいしてくれるね♡たくさん笑って、泣いて、たくさん大きくなあれ♪

H 22・10・25生 桑野山

### 馬場蒼友くん



父：清人・母：衣海  
1歳おめでとう！蒼友の大きな声と笑顔はみんなを幸せしてくれるね、ありがとう。これから出会うたくさんのお友達を大切に、元気に育ててね。

H 22・10・28生 藤川

### 中村駿斗くん



父：雅一・母：美芽  
はやと、1歳のお誕生日おめでとう！いつもニコニコ笑顔で家族みんなを和ませてくれるね。お姉ちゃん、お兄ちゃんたちにもまれて強くなっています。これからの成長が楽しみです。

H 22・9・6生 藤川

### 橋本廉心くん



父：立生・母：千亜希  
1歳おめでとう！キュートな笑顔で愛きょうたっぶりのれんしん♡れんちゃんスマイルにみんなメロメロだよ♡いっぱい笑って、いっぱい遊んで、大きくなってね！

H 22・10・12生 田代

### 渥美玲ちゃん



父：真吾・母：真記子  
心の優しい、元気な女の子になってね。お誕生日おめでとう^^

H 22・10・10生 上長尾

Birthday

column

## 眼科患者さん無料送迎いたします。

ご近所から、当院まで送迎車にて無料送迎いたします。  
ご予約は電話にてお願いします。  
(当院に初めて受診される方もご利用いただけます)

## 島田眼科クリニック

住所：島田市日之出町3-9  
島田駅から徒歩1分  
☎0547-37-0431  
診療時間：午前9時～12時、午後2時～6時  
(休診日：水曜日、日曜日、祝日)

## 犯罪被害に関する相談は 被害者相談窓口へ

ひまわり相談所  
鉄道警察隊(メール可)  
☎054(255)3197

## ひまわり窓口

女性警察官配置交番  
(金谷、稲荷、六合交番)  
性犯罪被害110番 ☎0120(783)870  
少年サポートセンター☎0120(783)410  
警察署総合相談 島田警察署☎(37)0110

## 県警ふれあい相談室☎054(254)9110

または#9110(プッシュ回線)  
暴力相談専用電話☎0120(548)930  
県警ホームページ  
<http://www.police.pref.shizuoka.jp/>