

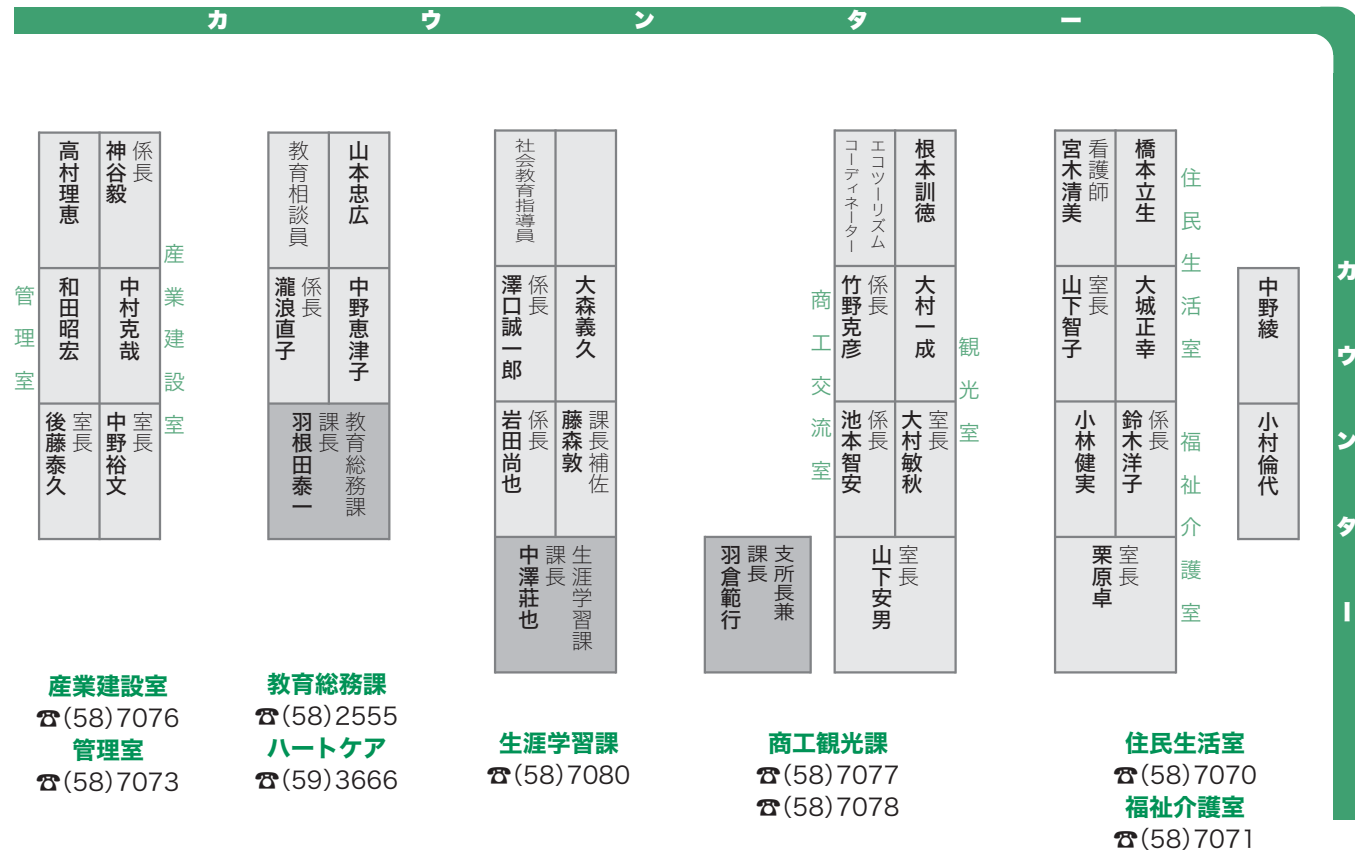
役場職員の配置をお知らせします



平成22年度の役場職員の異動・配置が発表となりましたのでお知らせします。お問い合わせの際などにご活用ください。なおこの配置図は総務課作成の職員座席表（平成22年4月1日現在）に基づき作成しています。なお、役職については係長以上と専門職などに付しています。

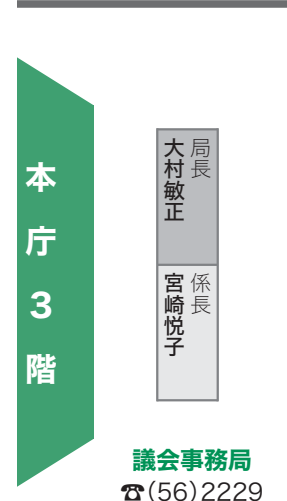
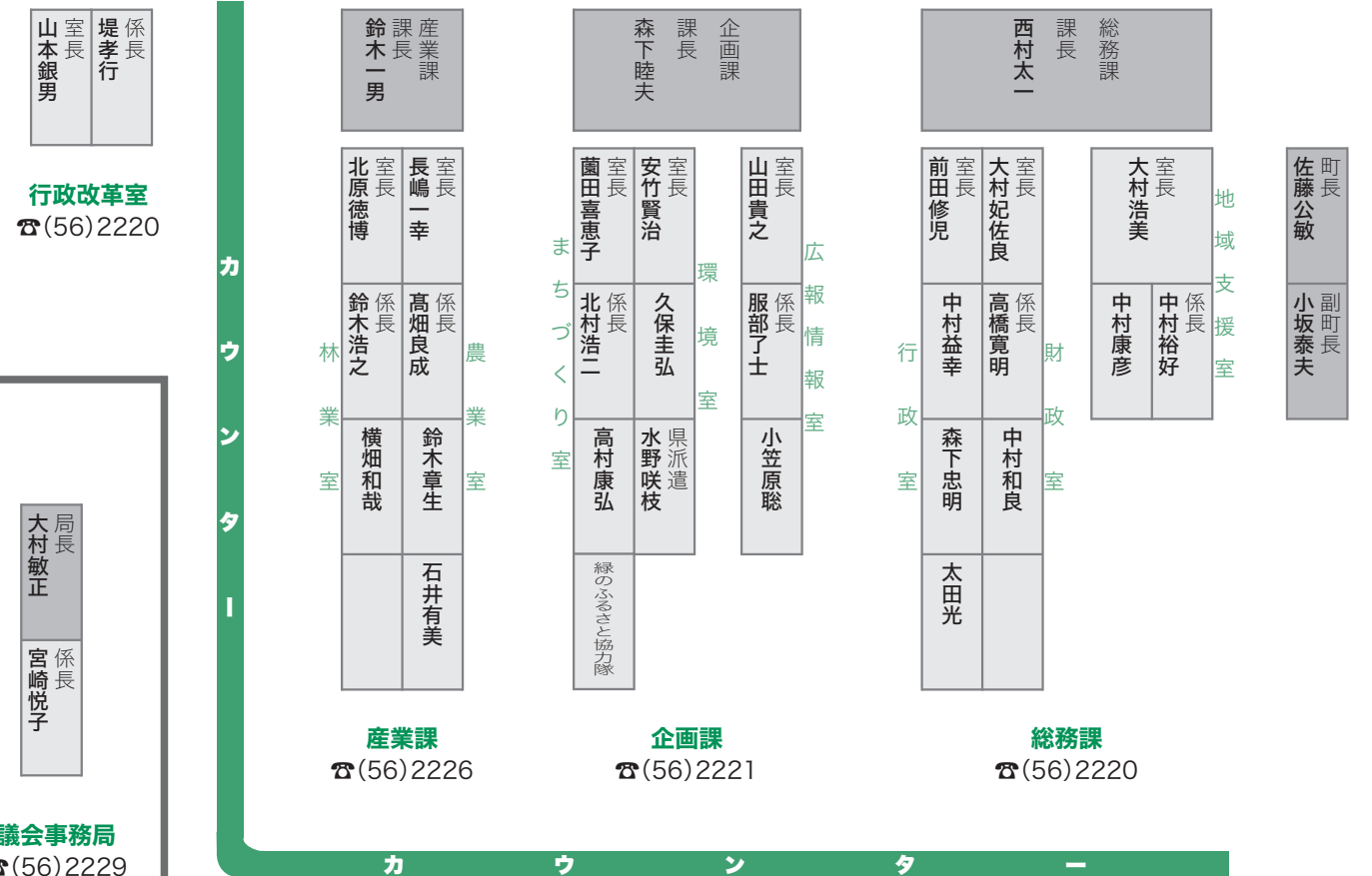
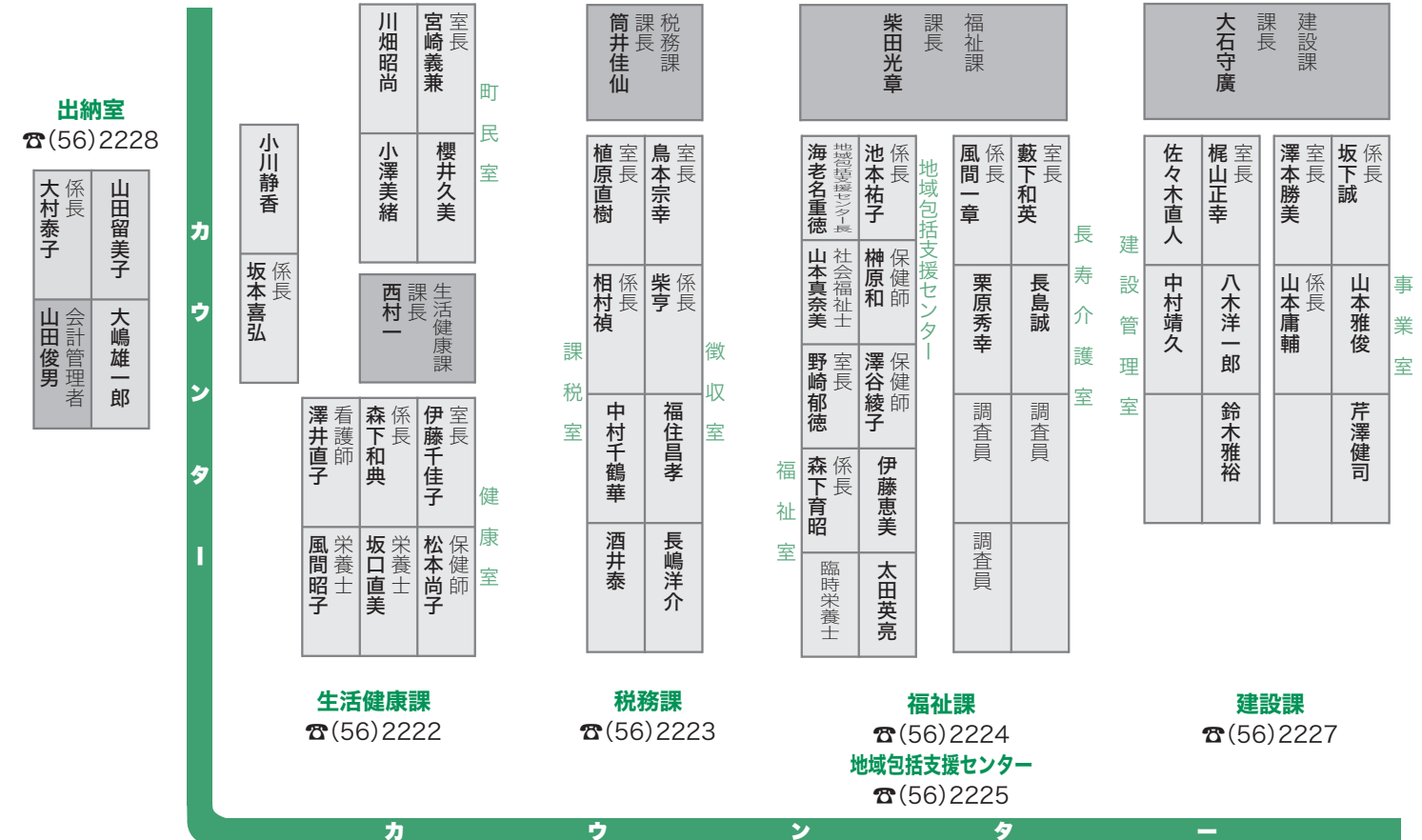
川根本町役場本庁 〒428-0313 榛原郡川根本町上長尾627 総合支所 〒428-0411 榛原郡川根本町千頭1183-1
役場本庁代表 ☎(56)1111 FAX(56)1117 またはFAX(56)2235
総合支所代表 ☎(59)3111 FAX(59)3116 またはFAX(59)4025

【問】総務課 ☎(56)2220



- 生活健康課町民室
業務員：榊原吉衛、大石辰善、山田和豊、村松正勝、鈴木将実
- 静岡県人事交流派遣 笹木一則
- NPO法人日本グリーンツーリズム・ネットワークセンター派遣 山岸厚史
- 文化会館 ☎(59)3106
係長：小長谷常夫 望月克規
- 本川根B&G海洋センター ☎(59)3332
主幹：平松敏浩 中村慎、瀧智之
- 奥大井音戯の郷 ☎(58)2021
係長：向島裕人 鈴木裕弥
- 学校給食共同調理場 ☎(58)7575
所長：渡辺清 高村武広、長岡弓子、生田由美子
- 農林業センター ☎(56)0506
場長：花房則告 小平勝彦

- 本川根中学校 ☎(59)2057 森下峯子
- 中川根中学校 ☎(56)0013 芹澤美代子
- 本川根小学校 ☎(59)2026 長嶋洋子
- 中川根第一小学校 ☎(57)2123 太田容子
- 中央小学校 ☎(56)0032 高嶋章
- 中川根南部小学校 ☎(56)0044 松下美智子
- 桜保育園 ☎(59)2201
園長：濱谷初江 芹澤静恵、鹿末ひろ江、和田智保、長嶋佐織、青島佳代子、仁木順子
- 三ツ星保育園 ☎(56)0043
園長：上野直子 太田みさ子、中村妙子、小澤いつ子、中田泰子、遠藤美也子、北村佳奈子、大石利絵子、太田好美
- 子育て支援施設 ☎(57)2231 駒井宗子
- いやしの里診療所 ☎(59)2102 看護師：園岡きよみ



本庁1階

本庁2階

本庁3階