

わたしの避難計画

別紙の「かきかた」を見て、チェックしたり、書き写したりして、作りましょう!



● 家族の状況 (かきかた手順①)

避難に時間がかかる人はいますか?

- はい
 いいえ

大雨のとき (かきかた手順②・③)

川があふれたとき 家に水が来ますか?

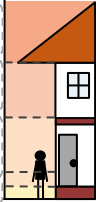
来るかも しません / 来ません

→川があふれたとき 水で家が流れますか?

流れるかも しません / 流れません

水の深さ

- 5m~10mいじょう
- 3m~5mみまん
- 0.5m~3mみまん
- 0.5mみまん



土砂災害が起きますか?

起きません

起きるかも しません

- 土砂災害警戒区域
- 土砂災害特別警戒区域

● いつ逃げますか?

● 情報は どうやって 知りますか?

- 川根本町公式LINE
- かわねフォン
- サイポスレーダー
- 静岡県防災アプリ
- テレビ **d**、ラジオ
- その他()

● どこに逃げますか?

大きな地震のとき (かきかた手順④)



ゆれがおさまりました。

電気のブレーカーを切ります。ガスを止めます。

● どこに避難しますか?

あつに集まります。

土砂災害警戒区域では、地盤がゆるみ、崩れるおそれがあるので、安全な場所へ避難しましょう。

家は壊れましたか?

→壊れません。安全なので、家に帰ります。

→壊れました。指定避難所などへ避難します。



大地震にそなえ、1週間分の水や食料を用意しておきましょう!

気象情報や雨量、水位情報、
地震情報も見ることができます。



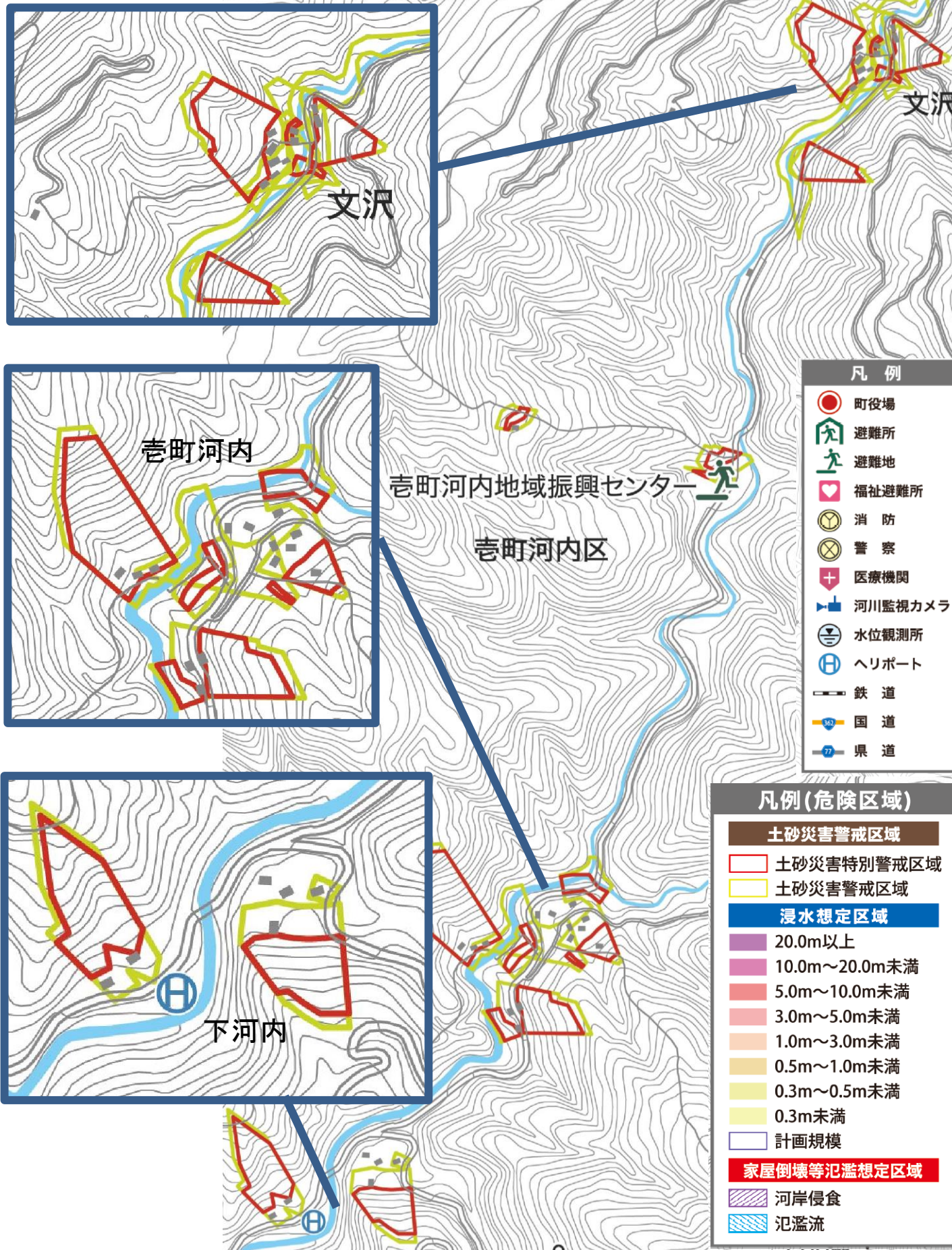
サイポスレーダー
静岡県土木総合防災情報



この紙は、冷蔵庫や玄関など
目につく場所に貼っておきましょう!



自由記載欄 (持ち出し品や家族の電話番号など)



凡例

- 町役場
- 避難所
- 避難地
- 福祉避難所
- 消防
- 警察
- 医療機関
- 河川監視カメラ
- 水位観測所
- ヘリポート
- 鉄道
- 国道
- 県道

凡例(危険区域)

- 土石災害警戒区域**
 - 土石災害特別警戒区域
 - 土石災害警戒区域
- 浸水想定区域**
 - 20.0m以上
 - 10.0m~20.0m未満
 - 5.0m~10.0m未満
 - 3.0m~5.0m未満
 - 1.0m~3.0m未満
 - 0.5m~1.0m未満
 - 0.3m~0.5m未満
 - 0.3m未満
 - 計画規模
- 家屋倒壊等氾濫想定区域**
 - 河岸侵食
 - 氾濫流