

# 川 根 本 町 統 計 要 覧

平成 2 7 年 版

川 根 本 町

# は し が き

平成27年版川根本町統計要覧をここに刊行します。

著しく移り変わる社会環境の中、本町のまちづくりには基本的なデータを揃え、本町の姿を明示することが必要となっております。このようなことを踏まえ、本町統計要覧平成27年版を編集いたしました。

この統計要覧は、本町の人口、産業、経済などの各分野の基本的な資料を総合的に収録し町勢の現状ならびにその推移を明らかにしたものです。

ご利用にあたりましては、不備な点もあるかと思われませんが、今後とも皆様方のご協力を得て、内容の充実に努めて参りたいと考えております。

終わりに、貴重な資料をご提供下さいました関係各位に厚くお礼申し上げます。今後なお一層のご協力を賜りますようお願いいたします。

平成28年12月

川根本町長 鈴木敏夫

## 本書のご利用にあたって

1. 本書は川根本町の町勢に関する統計資料を収録したものです。
2. 本書は平成 22 年（度）～平成 27 年（度）の資料を主とし、過年度のものも比較対照のため掲載しました。
3. 資料は各公庁、団体、会社及び庁内資料などからの報告によるもので、特別表示、注釈のない限り川根本町を区域とした数字です。
4. 資料の出所については、各表下部に表示しました。
5. 単位は一見してわかるものについては省略しました。なお、単位未満は四捨五入または切り捨てたものがあるため、合計数字としては必ずしも一致しないものがあります。
6. 各統計表中の符号の用法は次のとおりです。

「－」・・・皆無または該当数字のないもの

「…」・・・不詳

「0」・・・単位に満たないもの

「△」・・・マイナスのもの

「X」・・・該当数字はあるが発表を差しひかえたいもの

7. 統計資料について、さらに詳細な数値が必要な場合、あるいは、疑義のある場合は、川根本町企画課（Tel 0 5 4 7 - 5 6 - 2 2 2 1）にお問い合わせください。

# 目 次

1 土地・気象	
(1) 町域の変遷	1
(2) 位置・面積	1
(3) 土地の地目別面積	1
(4) 気 象	2
2 人 口	
(1) 住民基本台帳人口の推移	3
(2) 人口動態	3
(3) 地区別世帯数・人口	4
(4) 年齢（5歳階級）別人口	5
(5) 国勢調査人口の推移	6
(6) 国勢調査年齢（5歳階級）別人口	7
(7) 昼間・夜間人口の推移	8
(8) 通勤・通学別流出・流入人口	
ア 流出人口	8
イ 流入人口	8
(9) 労働力状態別就業人口（15歳以上） の推移	9
(10) 産業別就業人口の推移	9
(11) 産業別年齢（5歳階級）別就業人口	10
(12) 住居の種類・住宅所有の関係別 普通世帯数	10
3 農林業	
(1) 専兼別農家数の推移	11
(2) 経営耕地・作付（栽培）面積	11
(3) 農業粗生産額の推移	12
(4) 茶栽培面積・収穫の推移	12
(5) 経営耕地面積規模別農家数	13
(6) 保有山林規模林野数の推移	13
4 事業所	
(1) 産業別事業所数・従業者数の推移	14
5 商 業	
(1) 商業の推移	15
6 工 業	
(1) 工業の推移	16
7 観 光	
(1) 町内宿泊施設の現況	17
(2) 年度別町内観光施設等利用者・宿泊客 の推移	17
8 教育・文化	
(1) 学校教育	
ア 小学校学級数・児童数及び教員数等の推移	18
イ 中学校学級数・生徒数及び教員数等の推移	18
ウ 小・中学校学年別児童・生徒数	19
エ 中学校卒業後の進路状況	19
(2) 社会教育	
ア 施設利用状況	
① 町文化会館利用状況	20
② 海洋センター利用状況	21
③ 山村開発センター利用状況	21
イ 文化財指定一覧表	22
9 運輸・通信	
(1) 自動車保有台数の推移	23
10 水道・保健衛生	
(1) 簡易水道普及の推移	24
(2) ゴミ・し尿処理の状況	24
(3) 犬の登録状況	24
(4) 国民健康保険の加入と給付の状況	
ア 加入状況	25
イ 給付状況	25
(5) 後期高齢者医療の給付状況	25
(6) 乳幼児健診の状況	26
(7) 各種がん検診及び特定健康健診査の状況	26
(8) 予防接種の実施状況	26

11	社会福祉	
(1)	国民年金適用状況	27
(2)	国民年金受給者数	
ア	拠出年金	27
イ	福祉年金	27
(3)	保育園児の推移	28
(4)	社会福祉施設の利用状況	28
(5)	介護保険の推移	28
12	交通・消防	
(1)	交通事故別発生件数	29
(2)	火災発生件数	29
(3)	救急車出動状況	29
(4)	消防団の状況と防災機材	30
13	道路	
(1)	町道の状況	31
(2)	町道幅員別舗装状況	31
(3)	農道の状況	31
(4)	林道の状況	31
(5)	国道・県道の状況	31
14	行政・財政	
(1)	選挙人名簿登録者数	32
(2)	選挙執行状況	32
(3)	普通会計歳入決算額の状況	33
(4)	普通会計歳出性質別決算額の状況	34
(5)	普通会計歳出目的別決算額の状況	35
(6)	特別会計歳入歳出別決算額の状況	36
	・ 川根本町行政組織図	37
	・ 町内官公庁・施設・団体等一覧	38
	・ イラストでみる統計	39

# 1 土地・気象

## (1) 町域の変遷

年月日	事項
昭和31年9月30日	志太郡徳山村を榛原郡中川根村に編入 榛原郡上川根村と志太郡東川根村が合併し本川根町誕生
昭和32年3月31日	本川根町文沢地区を中川根村に編入
昭和37年4月1日	榛原郡中川根村を中川根町とする
平成17年9月20日	榛原郡中川根町及び本川根町が合併し川根本町誕生

## (2) 位置・面積

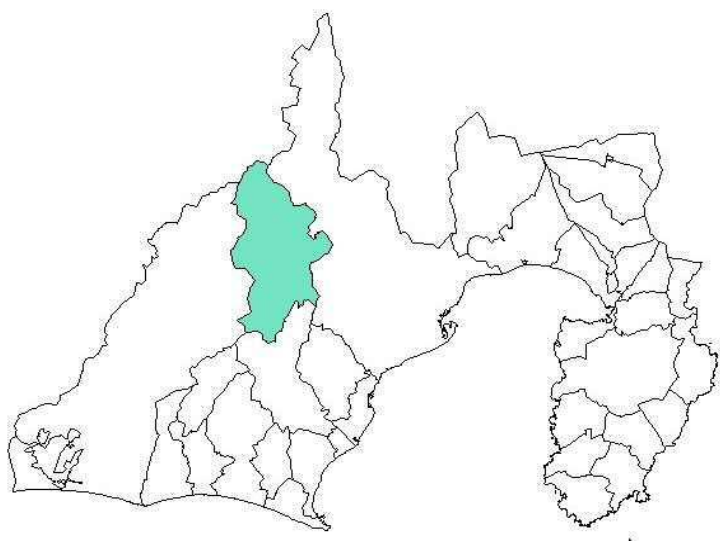
東西	南北	面積	庁舎の位置		
			東経	北緯	標高
約23km	約40Km	496.72 k m <sup>2</sup>	(本庁) 138° 04' 54''	35° 02' 49''	229.6m
			(総合支所) 138° 08' 27''	35° 06' 24''	318.118m

## (3) 土地の地目別面積

単位：m<sup>2</sup>

区分	総面積	田	畑	宅地	山林	原野	雑種他	その他
平成23年	496,720,000	127,665	7,342,301	1,939,829	346,230,438	354,316	2,524,288	138,191,163
平成24年	496,720,000	127,797	7,340,098	1,941,892	345,867,700	364,317	2,524,221	138,553,975
平成25年	496,720,000	127,797	7,338,526	1,942,588	345,710,674	365,111	2,526,193	138,709,111
平成26年	496,720,000	127,792	7,333,018	1,942,434	358,106,028	365,701	2,530,447	126,314,580
平成27年	496,720,000	127,792	7,325,040	1,947,951	357,997,961	365,701	2,532,806	126,422,749

資料：税務課固定資産概要調書



## (4) 気象

	気温(°C)			降水量 (mm)		日照時間(h)
	日平均	最高	最低	年間	日最大	年間
平成23年	13.7	36.5	-9.2	4634.0	374.0	1944.2
平成24年	13.5	36.5	-10.5	3314.0	250.0	1826.3
平成25年	14.1	38.5	-7.7	2641.0	302.0	1945.6
平成26年	13.7	37.2	-7.0	3289.5	205.0	1861.0
平成27年	14.3	37.2	-7.1	3672.5	198.0	1741.6

		平均気温 (°C)			降水量 (mm)		日照時間(h)
		日平均	日最高	日最低	合計	日最大	
平成27年	1月	2.9	10.3	-2.7	164.5	36.0	150.9
	2月	3.7	10.7	-2.4	87.0	36.0	157.9
	3月	8.0	14.6	2.3	220.5	73.0	174.1
	4月	13.6	19.6	8.6	383.5	150.0	111.3
	5月	18.7	26.5	12.4	179.5	95.0	213.9
	6月	20.1	25.8	15.9	248.0	50.5	99.8
	7月	23.9	29.4	20.0	742.0	198.0	140.7
	8月	24.8	30.5	21.1	459.5	135.0	144.6
	9月	20.5	26.1	16.8	639.0	112.0	115.8
	10月	15.4	23.2	9.9	153.5	56.0	193.3
	11月	12.4	18.0	8.4	228.5	46.5	105.8
	12月	7.0	13.8	2.0	167.0	111.0	133.5

資料：静岡地方気象台

## 2 人口

(1) 住民基本台帳人口の推移 (過去10年分)

単位：人

	人 口			世帯数	1世帯 当たり の人員	外国人 登録 人口
	総 数	男	女			
平成18年	9,253	4,572	4,681	3,099	2.99	60
平成19年	9,074	4,473	4,601	3,063	2.96	63
平成20年	8,903	4,381	4,522	3,057	2.91	72
平成21年	8,696	4,266	4,430	3,036	2.86	62
平成22年	8,501	4,176	4,325	3,029	2.81	75
平成23年	8,334	4,092	4,242	3,009	2.77	71
平成24年	8,112	3,987	4,125	2,979	2.72	68
平成25年	7,967	3,893	4,074	2,991	2.66	64
平成26年	7,797	3,804	3,993	2,964	2.63	74
平成27年	7,643	3,718	3,925	2,957	2.58	102

住民基本台帳 (各年 3月31日現在)

(2) 人口動態

単位：人

	自然動態			社会動態			人口 増減
	出 生	死 亡	自然増	転 入	転 出	社会減	
平成23年度	40	134	△ 94	121	250	△ 129	△ 223
平成24年度	33	139	△ 106	224	263	△ 39	△ 145
平成25年度	28	141	△ 113	182	239	△ 57	△ 170
平成26年度	39	134	△ 95	183	242	△ 59	△ 154
平成27年度	17	162	△ 145	175	263	△ 88	△ 233

資料：住民基本台帳

※平成24年度以降は、外国人の動態を含む。(H24.7住基法改正)



## (3) 地区別世帯数・人口

単位：人

	平成23年		平成24年		平成25年		平成26年		平成27年	
	世帯数	人口	世帯数	人口	世帯数	人口	世帯数	人口	世帯数	人口
藤川	215	640	212	619	210	601	207	601	207	586
水川	92	279	92	271	94	264	93	247	91	240
尾呂久保	8	26	9	28	10	33	10	31	10	31
上長尾	134	448	134	440	135	432	135	427	136	418
松尾	-	-	-	-	-	-	-	-	-	-
長野	-	-	-	-	-	-	-	-	-	-
高郷	176	472	173	454	170	437	170	447	166	424
八中	18	69	18	66	18	65	18	64	18	66
梅高	118	333	117	321	131	332	129	327	126	325
沼ノ平	1	2	1	2	1	2	1	2	1	2
下長尾	100	320	94	308	96	299	96	296	98	293
瀬平	55	195	55	190	55	182	54	175	54	167
久保尾	72	231	70	220	69	215	69	209	69	204
久野脇	99	351	97	333	96	323	95	315	98	311
地名	185	569	187	558	186	559	182	537	183	528
下泉	102	276	103	277	101	268	103	271	110	272
壺町河内	18	54	17	51	17	49	17	46	17	46
田野口	77	214	77	212	79	212	80	203	78	202
徳山	473	1,175	476	1,163	495	1,169	488	1,130	490	1,118
接岨	25	79	26	76	26	76	25	76	24	72
大間	32	66	31	66	28	60	29	60	30	58
奥泉	96	211	97	209	98	213	98	207	96	208
大谷	16	41	16	38	16	38	15	36	16	36
沢間	40	99	39	95	39	91	38	86	37	82
桑野山	51	126	49	125	47	121	46	120	46	115
平栗	11	32	10	31	10	31	10	30	10	29
寺馬	86	175	89	174	82	165	80	160	76	157
千頭西	59	166	55	148	57	150	57	150	56	149
千頭東	125	318	122	312	119	309	119	304	117	300
小長井	206	519	198	493	195	474	191	462	186	456
上岸	39	100	37	97	37	99	37	99	36	97
前山	14	39	14	37	14	37	14	37	14	36
田代	77	198	77	195	74	184	73	177	81	176
柳三	12	40	12	41	12	38	12	37	12	36
崎平	81	227	80	219	81	210	82	200	80	189
青部	62	165	62	162	61	151	60	153	58	145
坂京	22	56	22	59	21	57	21	55	21	51
洗富小幡	12	23	11	22	11	21	10	20	9	18
計	3,009	8,334	2,979	8,112	2,991	7,967	2,964	7,797	2,957	7,643

住民基本台帳（各年 3月31日現在）

## (4) 年齢(5歳階級)別人口

単位：人

	平成23年			平成24年			平成25年度			平成26年度			平成27年度		
	川根本町			川根本町			川根本町			川根本町			川根本町		
	総数	男	女	総数	男	女	総数	男	女	総数	男	女	総数	男	女
総数	8,334	4,092	4,242	8,112	3,987	4,125	7,967	3,893	4,074	7,797	3,804	3,993	7,643	3,718	3,925
0～4	172	83	89	177	88	89	170	84	86	174	86	88	177	84	93
5～9	205	112	93	177	98	79	171	93	78	171	88	83	166	83	83
10～14	303	165	138	284	160	124	242	138	104	221	120	101	205	114	91
0～14小計	680	360	320	638	346	292	583	315	268	566	294	272	548	281	267
15～19	361	196	165	347	180	167	334	162	172	295	147	148	280	143	137
20～24	323	174	149	286	163	123	293	167	126	281	160	121	273	152	121
25～29	277	150	127	285	156	129	287	152	135	301	164	137	270	141	129
30～34	303	175	128	274	162	112	259	143	116	253	124	129	248	124	124
35～39	306	170	136	297	163	134	296	174	122	293	175	118	279	157	122
40～44	367	192	175	337	178	159	329	165	164	293	147	146	306	160	146
45～49	434	222	212	421	215	206	398	208	190	396	211	185	367	198	169
50～54	555	293	262	497	260	237	494	257	237	477	246	231	464	233	231
55～59	537	297	240	549	297	252	550	291	259	556	305	251	565	309	256
60～64	750	405	345	777	427	350	721	410	311	657	362	295	606	331	275
15～64小計	4,213	2,274	1,939	4,070	2,201	1,869	3,961	2,129	1,832	3,802	2,041	1,761	3,658	1,948	1,710
65～69	564	260	304	553	253	300	590	279	311	614	315	299	638	344	294
70～74	708	320	388	653	303	350	620	282	338	620	275	345	600	268	332
75～79	838	385	453	817	375	442	771	342	429	723	323	400	672	296	376
80～84	690	286	404	684	287	397	705	298	407	697	289	408	714	300	414
85～89	413	151	262	462	160	302	494	183	311	506	194	312	510	192	318
90～94	183	48	135	183	52	131	187	53	134	209	59	150	233	76	157
95～	45	8	37	52	10	42	56	12	44	60	14	46	70	13	57
65以上小計	3,441	1,458	1,983	3,404	1,440	1,964	3,423	1,449	1,974	3,429	1,469	1,960	3,437	1,489	1,948

住民基本台帳（各年3月31日現在）

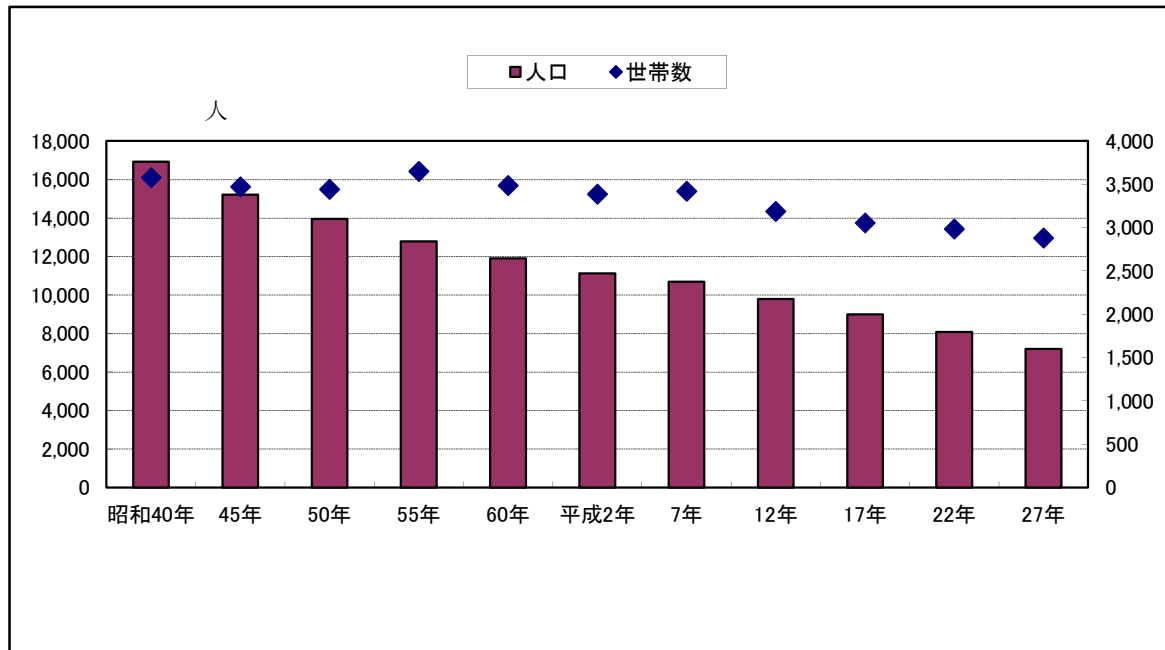
## (5) 国勢調査人口の推移

単位：人

		人 口			世帯数	平均 世帯員数
		総 数	男	女		
昭和40年	旧中川根町	9,871	4,897	4,974	2,039	4.84
	旧本川根町	7,048	3,575	3,473	1,538	4.58
昭和45年	旧中川根町	9,126	4,482	4,644	2,025	4.51
	旧本川根町	6,079	3,025	3,054	1,450	4.19
昭和50年	旧中川根町	8,576	4,162	4,414	2,036	4.21
	旧本川根町	5,363	2,708	2,655	1,407	3.81
昭和55年	旧中川根町	7,930	3,842	4,088	2,015	3.94
	旧本川根町	4,846	2,444	2,402	1,633	2.97
昭和60年	旧中川根町	7,622	3,692	3,930	2,005	3.80
	旧本川根町	4,280	2,145	2,135	1,483	2.89
平成 2年	旧中川根町	7,141	3,458	3,683	1,956	3.65
	旧本川根町	3,985	2,016	1,969	1,432	2.78
平成 7年	旧中川根町	6,857	3,367	3,490	1,974	3.47
	旧本川根町	3,830	1,984	1,846	1,447	2.65
平成12年	旧中川根町	6,431	3,167	3,264	1,947	3.30
	旧本川根町	3,354	1,671	1,683	1,241	2.70
平成17年	川根本町	8,988	4,408	4,580	3,057	2.94
平成22年	川根本町	8,074	3,946	4,128	2,986	2.70
平成27年	川根本町	7,192	3,532	3,660	2,883	2.49

資料：国勢調査（各年10月1日現在）

## &lt;人口・世帯数の推移&gt;



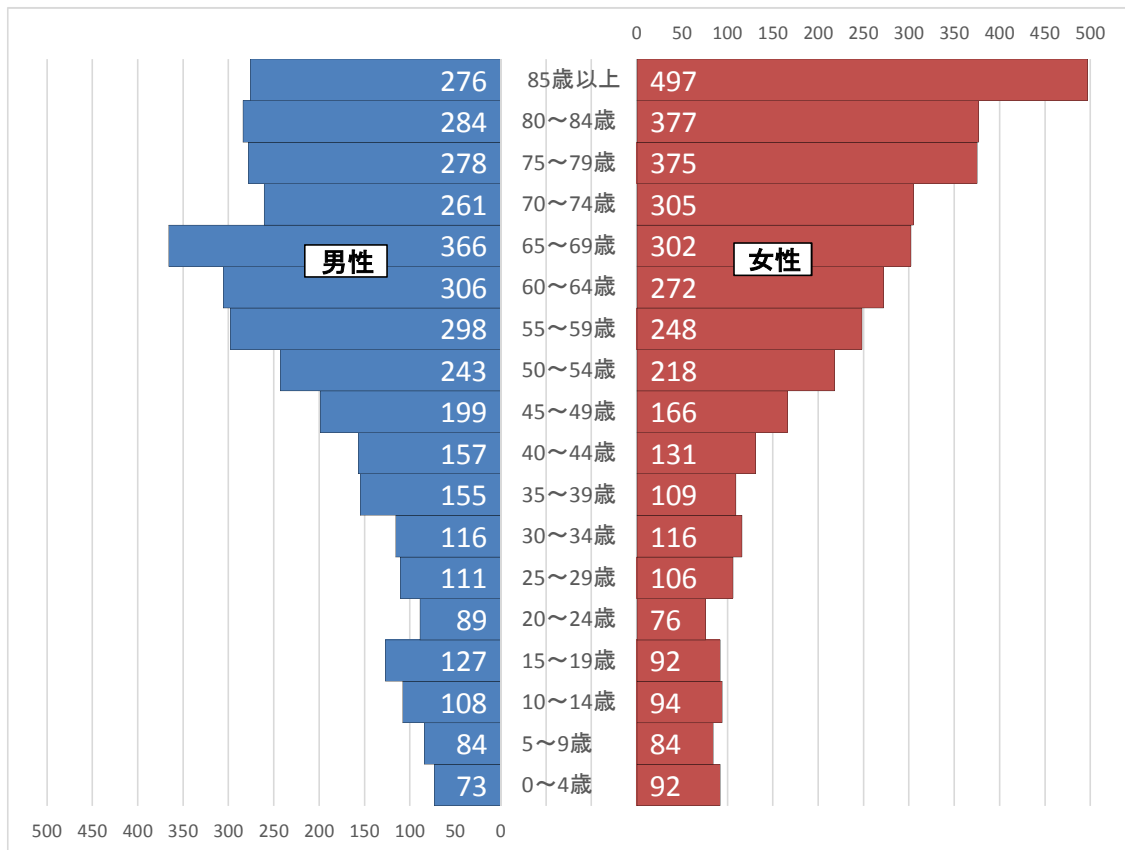
(6) 国勢調査年齢(5歳階級)別人口

単位：人

	平成12年						平成17年			平成22年			平成27年		
	旧中川根町			旧本川根町			川根本町			川根本町			川根本町		
	総数	男	女	総数	男	女	総数	男	女	総数	男	女	総数	男	女
総数	6,431	3,167	3,264	3,354	1,671	1,683	8,988	4,408	4,580	8,074	3,946	4,128	7,192	3,532	3,660
0～4	195	108	87	109	59	50	207	113	94	177	91	86	165	73	92
5～9	266	149	117	135	65	70	304	162	142	216	116	100	168	84	84
10～14	369	202	167	143	79	64	396	214	182	304	160	144	202	108	94
0から14小計	830	459	371	387	203	184	907	489	418	697	367	330	535	265	270
15～19	286	136	150	126	65	61	376	199	177	303	172	131	219	127	92
20～24	208	113	95	99	71	28	240	125	115	182	90	92	165	89	76
25～29	236	122	114	135	74	61	310	176	134	245	133	112	217	111	106
30～34	259	131	128	139	76	63	329	188	141	302	170	132	232	116	116
35～39	318	155	163	167	91	76	379	193	186	305	164	141	264	155	109
40～44	363	192	171	184	102	82	463	231	232	380	199	181	288	157	131
45～49	399	204	195	200	111	89	550	292	258	439	222	217	365	199	166
50～54	461	243	218	234	137	97	590	312	278	552	299	253	461	243	218
55～59	401	194	207	226	102	124	699	375	324	575	303	272	546	298	248
60～64	540	242	298	269	123	146	629	300	329	686	371	315	578	306	272
15～64小計	3,471	1,732	1,739	1,779	952	827	4,565	2,391	2,174	3,969	2,123	1,846	3,335	1,801	1,534
65～69	606	298	308	350	159	191	783	354	429	603	277	326	668	366	302
70～74	639	318	321	329	157	172	899	422	477	736	332	404	566	261	305
75～79	408	176	232	255	110	145	840	392	448	794	365	429	653	278	375
80～84	266	112	154	143	50	93	551	219	332	690	295	395	661	284	377
85～	211	72	139	111	40	71	443	141	302	584	186	398	773	276	497
65歳以上	2,130	976	1,154	1,188	516	672	3,516	1,528	1,988	3,407	1,455	1,952	3,321	1,465	1,856
不詳	-	-	-	-	-	-	-	-	-	1	1	0	1	1	0

資料：国勢調査（各年10月1日）

人口ピラミッド（総数）



平成27年10月1日現在

## (7) 昼間・夜間人口の推移

単位：人

		常住人口 a (夜間人口)	流入人口 b	流出人口 c	流出入の差 b-c	昼間人口 d	昼間人口 指数d/a
旧中川根町	昭和55年	7,930	554	815	△ 261	7,669	0.97
	昭和60年	7,622	542	930	△ 388	7,234	0.95
	平成 2年	7,141	507	978	△ 471	6,670	0.93
	平成 7年	6,857	475	1,076	△ 601	6,256	0.91
	平成12年	6,431	515	1,010	△ 495	5,936	0.92
旧本川根町	昭和55年	4,846	335	443	△ 108	4,738	0.98
	昭和60年	4,280	396	429	△ 33	4,247	0.99
	平成 2年	3,985	484	373	111	4,096	1.03
	平成 7年	3,830	482	393	89	3,919	1.02
	平成12年	3,354	470	356	114	3,468	1.03
川根本町	平成17年	8,988	483	972	△ 489	8,499	0.95
	平成22年	8,074	520	862	△ 342	7,725	0.96

資料：国勢調査（各年10月1日現在）

## (8) 通勤・通学別流出、流入人口（15歳以上）

## ア. 流出人口

単位：人

通 勤 ・ 通 学 地	川根本町から他市町村へ		
	総数	通勤	通学
通勤・通学（県内・外）合計（A+B）	862	791	71
県内他市町村へ通勤・通学の者（A）	855	786	69
静岡市へ	67	53	14
浜松市へ	18	17	1
島田市へ	584	556	28
焼津市へ	18	15	3
掛川市へ	25	21	4
藤枝市へ	76	65	11
菊川市へ	16	10	6
御前崎市へ	3	3	0
牧之原市へ	26	26	0
吉田町へ	11	11	0
その他の市町村	11	9	2
県外（B）	7	5	2

## イ. 流入人口

単位：人

常 住 地	他市町村から川根本町へ		
	総数	通勤	通学
通勤・通学（県内・外）合計（A+B）	520	474	46
県内他市町村から通勤・通学の者（A）	506	460	46
静岡市から	56	56	0
浜松市から	7	7	0
島田市から	359	314	45
焼津市から	13	13	0
掛川市から	14	14	0
藤枝市から	36	35	1
菊川市から	10	10	0
御前崎市から	2	2	0
牧之原市から	4	4	0
吉田町から	2	2	0
その他市町村から	3	3	0
県外（B）	14	14	0

資料：平成22年国勢調査

## (9) 労働力状態別就業人口（15歳以上）の推移

単位：人

	昭和60年		平成7年		平成12年		平成17年			平成22年		
	旧中川根町	旧本川根町	旧中川根町	旧本川根町	旧中川根町	旧本川根町	川根本町			川根本町		
							計	男	女	計	男	女
15歳以上の総数	6,277	3,664	5,856	3,368	5,601	2,967	8,081	3,919	4,162	7,376	3,578	3,798
労働力総数	4,102	2,571	3,939	2,307	3,576	1,827	4,928	2,838	2,090	4,171	2,413	1,758
就業者総数	4,036	2,523	3,875	2,250	3,521	1,797	4,779	2,721	2,058	4,051	2,319	1,732
主に仕事	3,167	2,046	3,107	1,881	2,856	1,444	3,789	2,527	1,262	3,331	2,173	1,158
家事のほか仕事	811	436	710	332	610	306	882	108	774	644	94	550
通学のかたわら仕事	7	-	3	9	2	1	2	1	1	1	0	1
休業者	51	41	55	28	53	46	106	85	21	75	52	23
完全失業者	66	48	64	57	55	30	149	117	32	120	94	26
非労働力	2,163	1,092	1,915	1,058	2,025	1,138	3,153	1,081	2,072	3,195	1,162	2,033

## (10) 産業別就業人口の推移

単位：人

	昭和60年		平成7年		平成12年		川根本町	平成17年			平成22年				
	旧中川根町	旧本川根町	旧中川根町	旧本川根町	旧中川根町	旧本川根町		計	男	女	計	男	女		
								総数	4,036	2,523	3,875	2,250	3,521	1,797	総数
労働力	4,102	2,571	3,939	2,307	3,576	1,827	労働力	4,928	2,838	2,090	4,171	2,413	1,758		
就業者	4,036	2,523	3,875	2,250	3,521	1,797	就業者	4,779	2,721	2,058	4,051	2,319	1,732		
一次産業	農業	923	503	771	299	593	236	一次産業	農業	801	467	334	554	335	219
	林業	122	246	82	91	53	51	林業	58	53	5	75	71	4	
	漁業	3	-	-	-	1	-	漁業	1	1	-	2	2	0	
小計	1,048	749	853	390	647	287	小計	860	521	339	631	408	223		
二次産業	鉱業	18	9	13	2	21	12	二次産業	鉱業	23	17	6	13	9	4
	建設業	759	345	707	420	585	261	建設業	632	549	83	478	418	60	
	製造業	915	402	899	341	822	224	製造業	962	456	506	862	459	403	
小計	1,692	756	1,619	763	1,428	497	小計	1,617	1,022	595	1,353	886	467		
三次産業	卸売・小売業・飲食店	487	287	508	290	590	308	三次産業	卸売・小売業	748	319	429	539	234	305
	金融・保険	35	12	40	8	30	7	金融・保険業	30	10	20	24	13	11	
	不動産業	2	1	3	-	3	3	不動産業	4	3	1	17	9	8	
	運輸・通信業	159	147	172	151	151	102	情報通信業	5	4	1	2	1	1	
	電気・ガス・熱・水道業	40	85	42	98	30	76	電気・ガス・熱・水道業	59	58	1	78	71	7	
	サービス業	487	414	524	429	531	438	運輸業	161	142	19	170	148	22	
	公務等	85	72	109	117	110	79	飲食店・宿泊業	219	74	145	200	65	135	
								医療・福祉	264	54	210	317	64	253	
								教育・学習支援業	142	64	78	132	56	76	
								複合サービス業	146	112	34	77	48	29	
小計	1,295	1,018	1,398	1,093	1,445	1,013	サービス業	346	202	144	366	211	155		
分類不能の産業	1	-	5	4	1	-	公務等	176	135	41	143	104	39		
分類不能の産業	1	-	5	4	1	-	小計	2,300	1,177	1,123	2,065	1,024	1,041		

資料：国勢調査（各年10月1日現在）

## (11) 産業別年齢（5歳階級）別就業人口

単位：人

	総数			第1次産業			第2次産業			第3次産業			分類不能の産業		
	計	男	女	計	男	女	計	男	女	計	男	女	計	男	女
総数	4,051	2,319	1,732	631	408	223	1,353	886	467	2,065	1,024	1,041	2	1	1
15～19歳	41	27	14	4	1	3	19	13	6	18	13	5	0	0	0
20～24	158	80	78	3	3	0	72	41	31	81	35	46	2	1	1
25～29	209	123	86	5	5	0	99	67	32	105	51	54	0	0	0
30～34	262	158	104	8	6	2	105	67	38	149	85	64	0	0	0
35～39	269	148	121	10	8	2	93	56	37	166	84	82	0	0	0
40～44	340	189	151	15	10	5	124	81	43	201	98	103	0	0	0
45～49	397	210	187	12	8	4	149	93	56	236	109	127	0	0	0
50～54	498	278	220	28	19	9	199	132	67	271	127	144	0	0	0
55～59	486	276	210	56	34	22	184	114	70	246	128	118	0	0	0
60～64	517	313	204	100	60	40	181	133	48	236	120	116	0	0	0
65～69	316	177	139	98	62	36	57	43	14	161	72	89	0	0	0
70～74	257	154	103	114	72	42	41	26	15	102	56	46	0	0	0
75～79	169	104	65	91	60	31	23	15	8	55	29	26	0	0	0
80～84	94	61	33	62	46	16	6	4	2	26	11	15	0	0	0
85～	38	21	17	25	14	11	1	1	0	12	6	6	0	0	0

資料：平成22年国勢調査

## (12) 住居の種類・住宅所有の関係別普通世帯数

単位：世帯

		総数	住宅						寄宿舍 その他
			総数	持家	公営借家	民営借家	給与住宅	間借り	
旧中川根町	昭和60年	2,005	2,001	1,857	59	21	49	15	4
	平成2年	1,958	1,956	1,822	54	24	46	10	2
	平成7年	1,968	1,965	1,800	64	47	43	11	3
	平成12年	1,947	1,933	1,785	78	38	27	5	14
旧本川根町	昭和60年	1,446	1,206	1,077	24	37	61	7	240
	平成2年	1,431	1,169	1,038	30	38	58	5	262
	平成7年	1,446	1,137	1,021	37	20	54	5	309
	平成12年	1,235	1,113	991	45	29	43	5	122
川根本町	平成17年	3,056	2,966	2,728	93	77	61	7	90
	平成22年	2,985	2,870	2,612	99	79	67	13	115
	平成27年	2,878	2,759	2,477	96	87	86	13	119

資料：国勢調査（各年10月1日現在）

### 3 農林業

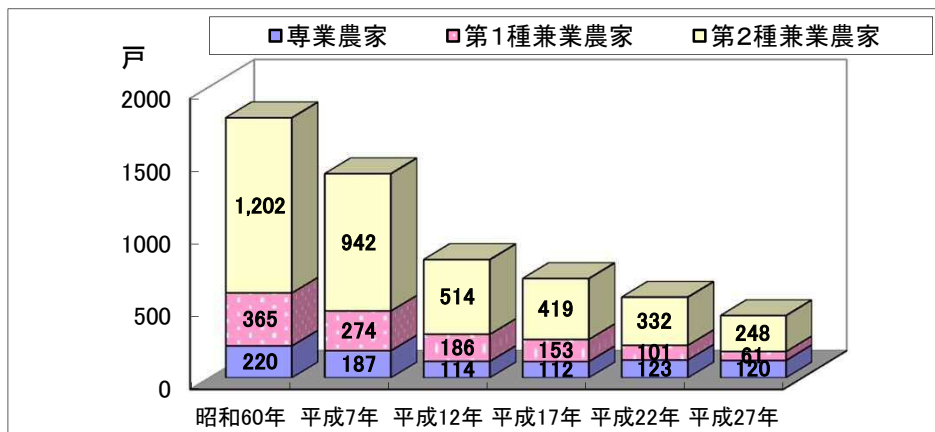
#### (1) 専兼別農家数の推移

単位：戸

		専業農家		第1種兼業農家		第2種兼業農家		農家総数
		農家数	割合	農家数	割合	農家数	割合	
旧中川根町	昭和60年	123	10.5%	264	22.5%	785	67.0%	1,172
	平成7年	114	11.9%	213	22.2%	631	65.9%	958
	平成12年	74	12.0%	161	26.2%	380	61.8%	615
	平成17年	71	13.7%	132	25.3%	317	61.0%	520
旧本川根町	昭和60年	97	15.8%	101	16.4%	417	67.8%	615
	平成7年	73	16.4%	61	13.7%	311	69.9%	445
	平成12年	40	20.1%	25	12.6%	134	67.3%	199
	平成17年	41	25.0%	21	12.8%	102	62.2%	164

川根本町		専業農家		第1種兼業農家		第2種兼業農家		農家総数
		農家数	割合	農家数	割合	農家数	割合	
	平成22年	123	22.1%	101	18.2%	332	59.7%	556
	平成27年	120	28.0%	61	14.2%	248	57.8%	429

#### 専兼別農家数の推移



資料：農林業センサス・農業センサス（各年2月1日現在）

#### (2) 経営耕地・作付（栽培）面積

単位：ha

		平成7年	平成12年		平成17年	平成22年
		旧中川根町	総数		412	355
	田	10	9	田	8	7
	果樹園	2	2	樹園地	324	293
	茶園	390	335			
	桑園等	-	x			
	畑	11	10	畑	1	4
旧本川根町	総数	146	98	総数	91	78
	田	0	x	田	-	-
	果樹園	-	0	樹園地	88	75
	茶園	137	94			
	その他樹園地	0	-			
	畑	8	4	畑	3	3

川根本町	総数	田	樹園地	畑
平成27年	345	8	320	17

資料：農林業センサス・農業センサス（各年2月1日現在）



## (3) 農業粗生産額の推移

単位：1,000万円

	旧中川根町		旧本川根町		川根本町		
	平成15年	平成16年	平成15年	平成16年	平成17年	平成18年	平成19年
総数	149	168	56	65	203	199	184
米	1	1	-	-	1	1	1
雑穀豆類	0	0	0	0	0	0	0
いも類	1	1	1	1	1	1	1
野菜	2	2	2	2	4	5	5
果実	1	1	1	1	2	2	2
花き	-	-	-	-	-	-	-
工芸農作物(茶)	106	119	40	46	137	136	128
種苗木類・その他	4	4	2	2	5	5	5
肉牛類	-	-	-	-	-	-	-
乳牛類	-	-	-	-	-	-	-
豚	-	-	-	-	-	-	-
鶏	-	x	x	x	x	x	x
加工農産物	34	40	10	13	53	49	x
生産農業所得	77	87	28	33	103	100	91
農家1戸当たり生産農業所得(千円)	843	957	664	773	1,481	816	741
耕地10a当たり生産農業所得(千円)	159	181	106	125	134	138	127
農業専従者1人当たり生産農業所得(千円)	1,039	1,181	1,474	1,716	1,229	項目なし	項目なし

資料：静岡農林水産統計年報

## (4) 茶栽培面積・収穫の推移

 単位 {
   
面積：ha
   
10a当たり収量：kg
   
収穫量：t

	栽培面積	年間			一番茶		二番茶		三番茶		
		摘採面積	10a 当たり 収量	生葉 収穫量	摘採 実面積	生葉 収穫量	摘採 実面積	生葉 収穫量	摘採 実面積	生葉 収穫量	
旧中川根町	平成15年	434	420	579	2,430	420	1,580	260	832	-	-
	平成16年	431	414	614	2,540	414	1,710	226	800	-	-
旧本川根町	平成15年	192	182	490	892	182	601	97	291	-	-
	平成16年	192	178	548	975	178	669	97	306	-	-
川根本町	平成17年	616	564	1,109	3,426	564	1,892	357	1,309	-	-
	平成18年	611	570	623	3,550	570	2,040	359	1,500	-	-
	平成19年	608	567	584	3,310	567	2,110	297	1,190	-	-

資料：静岡農林水産統計年報

※ 上記(3)(4)の統計調査は平成20年以降廃止

## (5) 経営耕地面積規模別農家数

単位：戸・ha

		総農 家数	例外 規定	0.3未満	0.3 ～0.5	0.5 ～1.0	1.0～ 1.5	1.5 ～2.0	2.0 ～2.5	2.5 ～3.0	3.0以上
旧 中 川 根 町	昭和60年	1,172	13	579	246	283	42	7	1	-	1
	平成 2年	1,027	57	401	231	276	47	13	1	1	-
	平成 7年	690	147	-	229	246	47	17	3	1	-
	平成12年	615	106	-	207	229	51	18	2	1	1
	平成17年	520	-	64	158	214	55	24	5		-
旧 本 川 根 町	昭和60年	615	4	363	129	111	7	1	-	-	-
	平成 2年	488	18	249	122	93	5	1	-	-	-
	平成 7年	253	50	-	118	76	7	1	-	1	-
	平成12年	199	34	-	88	67	7	2	-	-	1
	平成17年	164	-	10	80	59	8	5	1		1

川根本町	総農 家数	例外 規定	0.3未満	0.3 ～0.5	0.5 ～1.0	1.0～ 1.5	1.5 ～2.0	2.0～3.0	3.0以上
平成22年	556	-	18	205	224	70	27	10	2
平成27年	429	-	7	160	167	58	20	9	8

資料：農林業センサス・農業センサス（各年2月1日現在）

## (6) 保有山林規模林野数の推移

単位：戸

		総数	1ha未満	1～5ha	5～10ha	10～20ha	20～30ha	30～50ha	50ha～100ha	100ha～
旧 中 川 根 町	平成 2年	644	134	291	95	58	29	18	10	9
	平成12年	475	-	279	78	65	20	14	11	8
	平成17年	251	4	61	68	55	28	14	13	8
旧 本 川 根 町	平成 2年	280	66	102	34	30	20	12	9	7
	平成12年	235	-	131	35	31	13	10	12	3
	平成17年	85	5	15	13	15	7	13	10	7

川根本町	総数	保有山林なし	3未満～5ha	5～10ha	10～20ha	20～30ha	30～50ha	50ha～100ha	100ha～
平成22年	201	5	34	47	48	21	16	18	12
平成27年	114	2	12	24	26	17	9	10	14

資料：農林業センサス・農業センサス（各2月1日現在）

## 4 事業所

### (1) 産業別事業所数・従業者数の推移

産業分類	旧中川根町		旧本川根町		産業分類	旧中川根町		旧本川根町	
	平成13年		平成13年			平成16年 (簡易調査)		平成16年 (簡易調査)	
	事業所数	従業者数	事業所数	従業者数		事業所数	従業者数	事業所数	従業者数
総数	410	2,514	301	2,030	総数	357	1,969	252	1,472
農林漁業	-	-	6	27	農林漁業	-	-	2	8
鉱業	1	20	1	9	鉱業	2	29	1	7
建設業	68	497	25	359	建設業	63	396	25	243
製造業	47	568	33	350	製造業	39	541	34	283
電気・ガス・熱供給・水道業	2	27	3	124	電気・ガス・熱供給・水道業	1	23	1	78
運輸・通信業	4	41	17	185	情報通信業	-	-	-	-
卸売・小売業・飲食店	175	680	117	360	運輸業	3	15	12	141
金融・保険業	1	12	2	11	卸売・小売業	142	516	78	260
不動産業	4	6	-	-	金融・保険業	2	13	2	11
サービス業	100	556	93	518	不動産業	3	6	1	1
公務	8	107	4	87	飲食店・宿泊業	28	77	51	230
					医療・福祉	19	161	5	57
					教育・学習支援業	6	10	5	5
					複合サービス業	5	56	6	37
					サービス業	44	126	29	111

産業分類	平成18年		平成21年		平成24年		平成26年	
	事業所数	従業者数	事業所数	従業者数	事業所数	従業者数	事業所数	従業者数
総数	605	3,648	586	3,949	511	3,367	496	3,427
農林漁業	7	27	4	67	1	26	4	46
鉱業	1	24	1	26	1	25	2	26
建設業	80	559	80	483	68	427	62	412
製造業	47	788	85	1,316	88	1,084	56	778
電気・ガス・熱供給・水道業	5	129	4	129	3	134	3	135
情報通信業	-	-	-	-	-	-	-	-
運輸業	14	98	15	167	13	142	11	108
卸売・小売業	211	701	200	771	162	601	150	579
金融・保険業	3	28	3	28	3	31	2	11
不動産業	3	5	4	6	5	8	4	7
飲食店・宿泊業	73	294	72	367	60	295	64	379
医療・福祉	32	288	24	267	21	275	28	327
教育・学習支援業	23	165	11	15	7	11	18	162
複合サービス業	13	119	10	67	9	71	9	60
サービス業	80	225	73	240	70	237	71	234
公務	-	-	-	-	-	-	12	163

資料：平成18年までは事業所・企業統計調査（各年10月1日現在）

平成21年は経済センサス-基礎調査、平成24年は経済センサス-活動調査（確報）

平成26年は経済センサス-基礎調査（確報）

## 5 商業

### (1) 商業の推移

単位：万円

	旧中川根町						旧本川根町					
	平成14年			平成16年 (簡易調査)			平成14年			平成16年 (簡易調査)		
	商店数	従業者数	年間販売額	商店数	従業者数	年間販売額	商店数	従業者数	年間販売額	商店数	従業者数	年間販売額
総数	145	449	432,464	142	485	434,585	86	294	276,625	78	244	226,618
一般卸売業	6	17	10,578	8	40	21,275	10	24	16,500	5	21	20,425
小売業計	139	432	421,886	134	445	413,310	76	270	260,125	73	223	206,193
織物・衣服・身のまわり品小売業	8	14	x	8	13	x	11	22	x	9	14	21,840
飲食料品小売業	76	242	x	74	263	236,966	44	154	x	44	139	103,584
自動車・自転車小売業	7	38	x	8	45	58,723	1	10	x	1	6	x
家具・じゅう器・機械器具小売業	15	26	15,540	14	23	12,181	2	6	x	3	9	x
各種商品小売業	1	4	x	1	4	x	-	-	-	-	-	-
その他の小売業	32	108	x	29	97	91,467	18	78	x	16	55	59,089

	川根本町			川根本町		
	平成19年			平成26年		
	商店数	従業者数	年間販売額	商店数	従業者数	年間販売額
総数	201	694	596,794	137	477	437,622
一般卸売業	10	47	30,450	8	37	36,423
小売業計	191	647	566,344	129	440	401,199
織物・衣服・身のまわり品小売業	14	21	12,559	9	15	5,153
飲食料品小売業	105	380	300,344	63	224	185,018
自動車・自転車小売業	10	63	64,107	9	57	50,667
家具・じゅう器・機械器具小売業	12	23	11,610	9	16	6,809
各種商品小売業	1	4	x	1	4	x
その他の小売業	49	156	x	38	124	x

資料：商業統計調査

## 6 工業

### (1) 工業の推移（4人以上の事業所）

	事業所数	従業者数	製造品出荷額等
平成21年	25	593	773,406
平成22年	24	626	1,036,570
平成24年	27	650	1,075,684
平成25年	25	653	845,267
平成26年	25	671	850,186

資料：工業統計調査

平成26年 産業分類中分類別の事業所数・従業者数・現金給与総額・原材料使用額等・製造品出荷額等（4人以上の事業所）

産業分類	事業所数	従業者数	製造品出荷額等 (万円)	現金給与総額 (万円)	原材料使用額等 (万円)	粗付加価値額 (万円)
食料品製造業	1	6	x	x	x	x
飲料・たばこ・飼料製造業	13	162	233,921	27,838	189,649	41,301
繊維工業	2	18	x	x	x	x
木材・木製品製造業（家具を除く）	1	4	x	x	x	x
家具・装具品製造業	-	-	-	-	-	-
パルプ・紙・紙加工品製造業	-	-	-	-	-	-
印刷・同関連業	-	-	-	-	-	-
化学工業	-	-	-	-	-	-
石油製品・石炭製品製造業	-	-	-	-	-	-
プラスチック製品製造業	1	32	x	x	x	x
ゴム製品製造業	-	-	-	-	-	-
なめし革・同製品・毛皮製造業	1	4	x	x	x	x
窯業・土石製品製造業	-	-	-	-	-	-
鉄鋼業	-	-	-	-	-	-
非鉄金属製造業	-	-	-	-	-	-
金属製品製造業	-	-	-	-	-	-
はん用機械器具製造業	-	-	-	-	-	-
生産用機械器具製造業	-	-	-	-	-	-
業務用機械器具製造業	3	360	562,827	118,476	398,152	153,951
電子部品・デバイス・電子回路製造業	1	16	x	x	x	x
電気機械器具製造業	-	-	-	-	-	-
情報通信機械器具製造業	-	-	-	-	-	-
輸送用機械器具製造業	2	69	x	x	x	x
その他の製造業	-	-	-	-	-	-

※平成23年は「経済センサスー活動調査」の実施に伴い、工業統計調査を中止した。

## 7 観光

### (1) 町内宿泊施設の現況

単位：軒・人

区 分	計	一般旅館	ペンション	民宿	山小屋	コテージ及びバンガロー
軒 数	25	14	2	6	1	2
収容人員	805	517	51	125	40	72

(平成27年4月1日現在)

### (2) 年度別町内観光施設等利用客・宿泊客の推移

単位：人

		平成23年度	平成24年度	平成25年度	平成26年度	平成27年度	備考
総 数		396,905	483,045	411,901	549,242	565,528	
入 込 み 内 訳	フォーレなかかわね茶茗館	23,014	31,459	28,076	26,043	27,799	
	もりのいずみ	32,370	28,740	30,364	30,167	32,031	
	音戯の郷	18,813	17,624	18,349	28,194	19,204	
	資料館やまびこ	1,313	2,617	2,052	2,187	2,763	
	長島ダムふれあい館	18,674	18,642	16,454	15,593	15,952	
	接岨峡温泉会館	20,381	19,886	18,206	18,109	16,706	
	寸又峡温泉露天風呂	10,745	12,526	11,589	11,170	10,922	
	くのわき親水公園キャンプ場	12,895	15,354	16,656	17,386	18,182	
	三ツ星オートキャンプ場	3,754	6,465	9,207	9,008	10,604	
	中川根自然キャンプ村	1,040	1,141	0	0	0	廃業
	不動の滝自然広場 オートキャンプ場	207	279	0	322	2,713	H26.10月～ 営業再開
	池の谷キャンプ場	1,087	1,254	1,766	2,110	1,960	
	八木キャンプ場	1,676	2,185	2,882	3,755	4,876	
	アプトいちしろ キャンプ場	822	0	390	1,331	1,554	清水化バイパス工 事のため24年度は 休業
寸又峡溪谷	60,558	108,703	74,074	73,922	89,027		
電車入込（千頭下車）	148,804	166,186	138,006	268,235	270,511		
宿 泊 内 訳	寸又峡温泉	35,156	43,693	37,996	35,818	34,344	
	接岨峡温泉	732	1,145	974	1,143	1,272	
	千頭温泉	855	1,483	1,070	802	762	
	もりのコテージ	3,004	2,878	3,035	3,413	3,899	
	中川根ウッドハウスおろくぼ	1,005	785	755	534	447	

資料：商工観光課

## 8 教育・文化

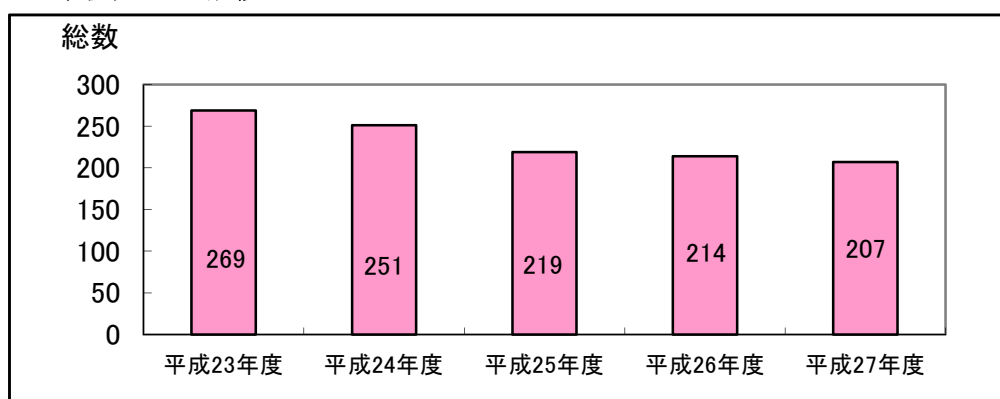
### (1) 学校教育

#### ア. 小学校学級数・児童数及び教員数等の推移

区 分	児童数			学級数	教員数	教員1人 当たり 児童数	学校数
	総数	男	女				
平成23年度	269	151	118	25	43	6.3	4
平成24年度	251	140	111	25	43	5.8	4
平成25年度	219	118	101	25	43	5.1	4
平成26年度	214	115	99	23	39	5.5	4
平成27年度	207	105	102	23	39	5.3	4

資料：学校基本調査（各年5月1日）

#### 小学校児童の推移

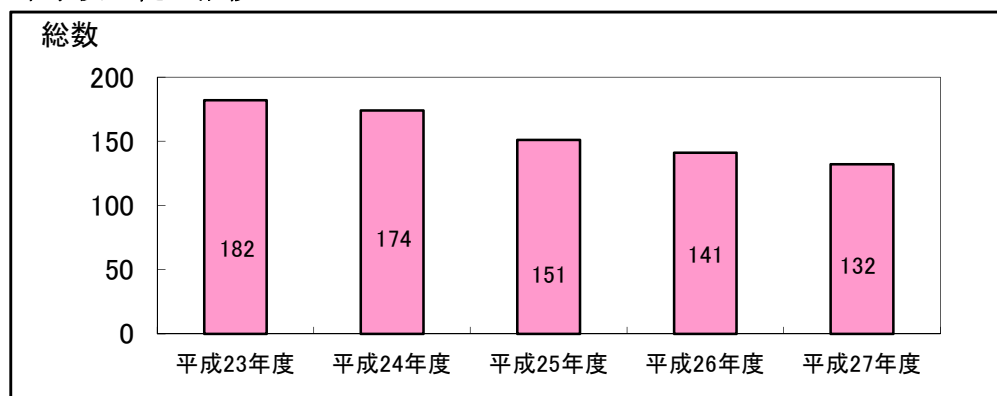


#### イ. 中学校学級数・生徒数及び教員数等の推移

区 分	生徒数			学級数	教員数	教員1人 当たり 児童数	学校数
	総数	男	女				
平成23年度	182	93	89	9	27	6.7	2
平成24年度	174	96	78	9	26	6.7	2
平成25年度	151	90	61	9	25	6.0	2
平成26年度	141	78	63	9	25	5.6	2
平成27年度	132	71	61	8	24	5.5	2

資料：学校基本調査（各年5月1日）

#### 中学校生徒の推移



ウ. 小・中学校学年別児童・生徒数

単位：人

区分		総数	男	女
小学校	総数	207	105	102
	1学年	33	11	22
	2学年	40	20	20
	3学年	28	13	15
	4学年	38	22	16
	5学年	32	21	11
	6学年	36	18	18
中学校	総数	132	71	61
	1学年	37	18	19
	2学年	41	19	22
	3学年	54	34	20

資料：学校基本調査（平成27年5月1日現在）

エ. 中学校卒業後の進路状況

単位：人

区分	総数	卒業者	進学者	専門学校等	就職 進学者	就職者	無業者 その他
平成23年	計	80	78	-	-	-	-
	男	39	38	-	-	1	-
	女	41	40	1	-	-	-
平成24年	計	53	53	-	-	-	-
	男	22	22	-	-	-	-
	女	31	31	-	-	-	-
平成25年	計	77	75	1	-	-	1
	男	39	38	1	-	-	-
	女	38	37	-	-	-	1
平成26年	計	49	49	-	-	-	-
	男	30	30	-	-	-	-
	女	19	19	-	-	-	-
平成27年	計	48	48	-	-	-	-
	男	27	27	-	-	-	-
	女	21	21	-	-	-	-

資料：学校基本調査（各年5月1日）



## (2) 社会教育

## (ア) 施設利用状況

## ①町文化会館利用状況

上段：利用件数

下段：利用人数

区分	平成23年度	平成24年度	平成25年度	平成26年度	平成27年度
ホール	42	65	58	67	66
	5,061	2,679	5,098	4,723	6,038
保健研修室	117	93	117	107	137
	619	1,195	3,415	2,541	4,059
会議室	76	94	106	128	107
	483	435	1,427	1,668	1,605
第1研修室	69	62	69	40	69
	905	524	550	345	978
栄養指導室	54	116	66	52	50
	751	1,240	678	466	712
第2和室	76	173	90	41	21
	483	539	533	257	365
図書室	-	-	-	-	-
	1,071	539	597	344	392
第1和室	54	40	44	44	59
	1,137	375	549	374	797
小会議室	30	28	54	38	49
	184	265	197	255	727
合計	518	671	604	517	558
	10,694	7,791	13,044	10,973	15,673

資料：生涯学習課

②海洋センター利用状況

単位：人

	平成23年度	平成24年度	平成25年度	平成26年度	平成27年度
体育館	8,592	7,740	6,438	5,191	5,598
第2体育館	4,005	3,714	3,677	2,715	3,325
プール	4,273	3,594	3,546	3,339	2,964
会議室	419	264	180	175	155
計	17,289	15,312	13,841	11,420	12,042

資料：生涯学習課

③山村開発センター利用状況

上段：利用件数

下段：利用人数

	平成23年度	平成24年度	平成25年度	平成26年度	平成27年度
大会議室	213	240	212	147	226
	8,856	9,692	9,604	5,394	8,628
中会議室	1	0	0	0	0
	30	0	0	0	0
小会議室	214	209	199	142	206
	2,572	4,685	4,896	2,754	5,431
和室	249	248	256	167	193
	5,189	5,654	6,509	2,223	4,002
研修室	152	131	125	87	180
	1,381	2,581	3,707	1,197	2,307
健康増進施設	289	249	334	328	80
	7,748	5,880	9,015	5,984	1,093
計	1,118	1,077	1,126	871	885
	25,776	28,492	33,731	17,552	21,461

※ 中会議室使用は大会議室を半分使用時となる。

資料：総務課

## (イ) 文化財指定一覧表

地区名	区分	名称	指定年月日
徳山	国指定重要無形民俗文化財	徳山の盆踊	昭和62年12月28日
寺馬	県指定有形文化財(工芸)	鰐口(敬満神社)	昭和31年10月17日
寺馬	県指定有形文化財(工芸)	鰐口(敬満神社)	昭和31年10月17日
田野口	県指定天然記念物	津島神社の五本スギ	昭和46年8月3日
徳山	県指定天然記念物	浅間神社の鳥居スギ	昭和46年8月3日
接岨	県指定無形民俗文化財	梅津神楽	昭和47年3月24日
青部	県指定有形文化財(工芸)	鰐口(熊野神社)	昭和50年3月25日
平栗	県指定有形文化財(工芸)	鰐口(智者山神社)	昭和50年3月25日
田代	県指定無形民俗文化財	田代神楽	昭和60年3月19日
徳山	県指定無形民俗文化財	徳山神楽	平成8年3月12日
洗富小幡	町指定有形文化財(工芸)	鰐口	昭和45年11月2日
坂京	町指定有形文化財(工芸)	双盤	昭和45年11月2日
小長井	町指定有形文化財(工芸)	和鐘	昭和45年11月2日
田代	町指定有形文化財(古文書)	武田家朱印状(1)、小長谷学仙状(3)	昭和47年3月9日
沢間	町指定有形文化財(工芸)	刀	昭和47年11月2日
崎平	町指定有形文化財(工芸)	脇指	昭和50年8月30日
上岸・前山	町指定有形文化財(史跡)	小長谷城址	昭和50年8月30日
水川	町指定有形文化財(建造物)	水川阿弥陀堂	昭和54年3月5日
上長尾	町指定有形文化財(彫刻)	木造如来座像(智満寺)	昭和54年3月5日
上長尾	町指定有形文化財(彫刻)	千手観世音菩薩立像(智満寺)	昭和54年3月5日
久保尾	町指定有形文化財(工芸)	鰐口(久保尾阿弥陀堂)	昭和54年3月5日
桑野山	町指定有形文化財(建造物)	東方薬師堂	昭和54年7月3日
坂京	町指定有形文化財(工芸)	鰐口(八柱神社)	昭和55年1月24日
大間	町指定有形文化財(工芸)	鰐口(外森神社)	昭和55年3月13日
大間	町指定有形文化財(工芸)	鰐口	昭和55年3月13日
桑野山	町指定有形文化財(工芸)	鰐口(東方薬師堂)	昭和55年3月13日
接岨	町指定有形文化財(工芸)	鰐口	昭和55年3月30日
上長尾	町指定有形文化財(建造物)	智満寺山門	昭和63年2月12日
水川	町指定有形文化財(絵画)	村松以弘作天井絵(水川阿弥陀堂)	昭和63年2月12日
瀬平	町指定無形民俗文化財	平谷の流したい	昭和63年2月12日
青部	町指定有形文化財(絵画及び彫刻)	天井・欄間の絵画と彫刻	平成元年11月3日
徳山	町指定有形文化財(建造物)	愛宕地蔵堂	平成12年11月14日
徳山	町指定有形文化財(建造物)	秋葉常夜燈籠(徳山)	平成12年11月14日
千頭西	町指定有形文化財(建造物)	秋葉常夜灯(千頭)	平成17年3月23日
小長井	町指定有形文化財(墓石群)	小長井五輪さん	平成17年3月23日
平栗	町指定有形文化財(歴史資料)	智者山神社 棟札	平成25年4月1日
老町河内・洗富小幡	町指定有形文化財(史跡)	徳山城跡並びに支城(護応土城址)	平成27年1月31日

資料：生涯学習課

## 9 運輸・通信

### (1) 自動車保有台数の推移

区分		平成23年	平成24年	平成25年	平成26年	平成27年
総数		7,932	7,847	7,798	7,725	7,593
乗用車	計	2,749	2,686	2,622	2,523	2,452
	普通					
	営業用	-	-	-	-	-
	自家用	1,040	1,043	1,043	1,038	1,018
小型	計					
	営業用	-	-	-	-	-
自家用	1,709	1,643	1,579	1,485	1,434	
準乗用車	計	175	166	169	161	154
	営業用	-	-	-	-	-
	自家用	175	166	169	161	154
トラック	計	421	421	414	412	397
	普通車	321	321	317	313	300
	特殊用途車	100	100	97	99	97
バス	計	19	21	21	21	22
	営業用	-	-	-	-	-
	自家用	19	21	21	21	22
軽四輪	計	3,561	3,589	3,615	3,670	3,676
	乗用車	1,764	1,810	1,854	1,910	1,946
	貨物車	1,797	1,779	1,761	1,760	1,730
三輪車	計	-	-	1	-	-
	660cc超	-	-	1	-	-
	660cc以下	-	-	-	-	-
二輪・原付	計	990	944	934	911	865
	250cc超	80	80	88	91	90
	125cc超～250cc以下	143	132	124	134	133
	90cc超～125cc以下	35	41	53	51	51
	50cc超～90cc以下	59	55	45	39	38
	50cc以下	667	629	619	590	549
原付三・四輪	6	7	5	6	4	
小型特殊	計	17	20	23	27	27
	農耕作業用	4	5	8	9	8
	その他	13	15	15	18	19

資料：静岡県企画広報部情報統計局統計調査課（各年4月1日）

## 10 水道・保健衛生

### (1) 簡易水道普及の推移

区分	計画 給水人口	給水人口	普及率 (%)	年間 総配水量 (m3)	年間総 有収水量 (m3)	1人1日 平均給水量 (ℓ)
平成23年	9,508	7,622	93.2%	1,255,491	894,819	321
平成24年	9,508	7,431	93.2%	1,222,573	884,759	326
平成25年	9,508	7,278	93.3%	1,252,180	861,634	324
平成26年	9,508	7,135	93.3%	1,199,115	844,744	324
平成27年	9,508	6,908	93.4%	1,384,974	848,340	336

資料：建設課

### (2) ゴミ・し尿処理の状況

区分		平成23年度	平成24年度	平成25年度	平成26年度	平成27年度
ゴミ 収集量	可燃物 (t)	1,500.1	1,569.8	1,521.1	1,510.5	1,536.6
	不燃物 (t)	107.2	87.4	89.0	88.3	87.1
し尿処理 (kl)		4,425.9	4,614.8	4,489.7	4,288.8	4,507.7

資料：生活健康課

### (3) 犬の登録状況 単位：頭

	登録件数
平成23年度	627
平成24年度	597
平成25年度	571
平成26年度	530
平成27年度	483

資料：生活健康課

(4) 国民健康保険の加入と給付の状況

ア. 加入状況

単位：戸・人

区分	加入状況					
	総世帯数	総人口	加入世帯	加入者数	加入世帯割合	加入者割合
平成23年度	3,018	8,180	1,407	2,426	46.6%	29.7%
平成24年度	2,991	7,967	1,377	2,329	46.0%	29.2%
平成25年度	2,964	7,797	1,332	2,244	44.9%	28.8%
平成26年度	2,957	7,643	1,281	2,136	43.3%	27.9%
平成27年度	2,926	7,394	1,279	2,093	43.7%	28.3%

イ 給付状況

単位：円

区分	療養給付金		高額医療費	他の保険給付総額	被保険者1人あたり保険給付額
	総額	保険者負担部分			
平成23年度	740,591,957	541,917,043	59,765,408	2,850,000	305,273
平成24年度	707,464,083	516,313,930	55,520,015	2,530,000	303,763
平成25年度	778,076,499	565,095,342	74,535,901	1,510,000	346,736
平成26年度	672,289,518	490,192,798	53,901,142	4,650,000	314,742
平成27年度	695,835,568	508,409,615	60,192,131	450,000	332,458

資料：事業年報

(5) 後期高齢者医療の給付状況

単位：千円

区分	医療給付費	
	費用額	町負担分
平成23年度	1,480,307	111,310
平成24年度	1,387,809	103,835
平成25年度	1,370,771	101,262
平成26年度	1,370,121	101,690
平成27年度	1,440,894	108,604

資料：生活健康課「決算資料」

## (6) 乳幼児健診の状況

単位：人

区 分	1.6ヶ月健診		2歳歯科健診		3歳児健診	
	対象数	受診数	対象数	受診数	対象数	受診数
平成23年度	31	30	40	34	32	32
平成24年度	40	40	40	38	33	33
平成25年度	33	33	41	40	40	39
平成26年度	35	35	37	35	42	43
平成27年度	32	30	26	24	37	35

資料：生活健康課

## (7) 各種がん検診及び特定健康診査の状況

単位：人

区 分	特定健康診査 (40歳以上 国保被保険者)		肺がん検診 (40歳以上)		大腸がん検診 (40歳以上)		胃がん検診 (40歳以上)		乳がん検診 (40歳以上)		子宮がん検診 (20歳以上)	
	対象数	受診数	対象数	受診数	対象数	受診数	対象数	受診数	対象数	受診数	対象数	受診数
平成23年度	1,881	899	6,084	2,610	6,084	928	6,084	373	3,217	425	3,757	573
平成24年度	1,833	898	5,985	2,508	5,985	962	5,985	269	3,168	361	3,666	538
平成25年度	1,758	859	5,915	2,441	5,915	956	5,915	267	3,135	531	3,634	426
平成26年度	1,709	890	5,808	2,441	5,808	939	5,808	267	3,068	316	3,573	516
平成27年度	1,652	866	5,735	2,373	5,735	1,021	5,735	236	3,015	374	3,511	528

資料：生活健康課

※特定健康診査は40歳以上国民健康保険被保険者、それ以外のがん検診は40歳以上の全町民（子宮がん検診は20歳以上）。

※がん検診対象者数は25年版要覧までは検診申込者数が記載されていた。26年版要覧から40歳以上人口に変更（子宮がん検診は20歳以上人口）。

## (8) 予防接種の実施状況

区 分	二種 混合	三種 混合	小児マヒ 生ワクチン	日本 脳炎	インフル エンザ	MR (風しん、 麻疹の混 合)	ツベルクリ ン反応及び BCG	四種 混合	不活化 ポリオ	ヒブ	小児用 肺炎球 菌	子宮頸 がん	水痘	成人肺 炎球菌
平成23年度	51	76	73	188	2,060	218	40	-	-	-	-	-	-	-
平成24年度	59	116	64	227	2,167	193	30	-	-	-	-	-	-	-
平成25年度	43	39	0	313	2,233	78	31	104	21	152	150	11	-	-
平成26年度	37	4	0	200	2,234	55	38	135	2	158	147	0	66	307
平成27年度	34	0	0	175	2,169	64	20	91	0	97	95	0	82	255

資料：生活健康課

※平成25年度から小児マヒ生ワクチンは不活化ポリオへ切り換え。

## 11 社会福祉

### (1) 国民年金適用状況

単位：人

区分	適用人員			
	総数	第1号 被保険者	任意 加入者	第3号 被保険者
平成23年度	1,199	868	17	314
平成24年度	1,164	855	12	297
平成25年度	1,111	803	17	291
平成26年度	1,051	768	7	276
平成27年度	1,000	745	9	246

資料：国民年金事業概要

### (2) 国民年金受給者数

#### ア. 拠出年金

単位：人

区分	拠出年金受給者数					
	総数	障害年金	老齢年金	通算老齢年金	寡婦年金	遺族年金
平成23年度	3,375	49	3,134	187	3	2
平成24年度	3,402	50	3,171	177	2	2
平成25年度	3,434	62	3,213	154	3	2
平成26年度	3,477	42	3,234	142	2	19
平成27年度	3,434	40	3,251	121	2	20

資料：国民年金事業概要

#### イ. 福祉年金

単位：人

区分	総数	老齢年金	障害年金
平成23年度	67	0	67
平成24年度	65	0	65
平成25年度	62	0	62
平成26年度	61	0	61
平成27年度	57	0	57

資料：国民年金事業概要



## (3) 保育園児の推移

単位：人

区分	総計	桜保育園			三ツ星保育園			徳山聖母保育園		
		計	男	女	計	男	女	計	男	女
平成23年	118	28	16	12	54	29	25	36	15	21
平成24年	108	24	13	11	48	23	25	36	18	18
平成25年	117	29	15	14	49	24	25	39	20	19
平成26年	116	26	12	14	56	30	26	34	19	15
平成27年	126	31	16	15	61	32	29	34	19	15

資料：保育所措置児童台帳（各年4月1日現在）

## (4) 社会福祉施設の利用状況

単位：人

区分	年間利用者				
	平成23年度	平成24年度	平成25年度	平成26年度	平成27年度
川根本町中川根高齢者デイサービスセンター	6,780	8,156	8,626	6,995	5,774
川根本町障害福祉サービスセンター みどりの丘えまつ	2,634	2,802	2,834	2,580	2,466
川根本町本川根福祉センター (内本川根高齢者デイサービスセンター)	8,942 7,253	9,137 7,329	16,353 (8,909)	10,718 (9,105)	9,873 (8,641)
川根本町障害福祉サービスセンター みどりの丘	2,278	2,198	2,123	1,981	2,238

資料：川根本町社会福祉協議会

## (5) 介護保険の推移

単位：円

区分	要介護(要支援)認定者数			居宅介護(支援)サービス受給者数		施設介護サービス受給者数		支給額	
	第1号被保険者 (65歳以上)	第2号被保険者	認定者数	第1号被保険者	第2号被保険者	第1号被保険者	第2号被保険者	居宅介護(支援)サービス	施設介護サービス
平成23年度	3,449	537	10	3,928	72	1,637	16	509,410,615	472,939,868
平成24年度	3,462	544	11	3,646	73	1,696	21	520,113,819	500,462,710
平成25年度	3,475	540	15	3,808	116	1,719	17	538,727,235	505,742,848
平成26年度	3,480	566	16	3,855	140	1,743	12	558,693,359	516,671,779
平成27年度	3,467	565	15	3,895	134	1,841	12	531,691,393	520,731,427

資料：福祉課：介護保険事業状況報告年報他

## 12 交通・消防

### (1) 交通事故別発生件数

	総数	人身事故件数	物損事故件数	死者	傷者
平成23年	132	39	93	-	46
平成24年	119	36	83	2	46
平成25年	138	31	107	1	39
平成26年	148	28	120	0	36
平成27年	163	26	137	0	34

資料：島田警察署

### (2) 火災発生件数

単位：件数

	建物火災	林野火災	車両火災	その他火災
平成23年	1	-	-	-
平成24年	2	-	2	-
平成25年	1	0	0	2
平成26年	0	0	0	0
平成27年	4	1	0	1

資料：島田消防署消防年報

### (3) 救急車出動状況

	出動回数	1日あたり出動回数
平成23年	350	0.96
平成24年	388	1.06
平成25年	368	1.01
平成26年	378	1.04
平成27年	384	1.05

資料：島田消防署消防年鑑

(4) 消防団の状況と防災機材

		本部	接組 1 大間 奥泉・大谷	沢間・桑野山 2 千頭西・東 寺馬	小長井・平栗 3 上岸・前山 洗富・小幡	坂京 4 田代・柳三 崎平・青部
団員数(人)		29	24	37	40	38
消防施設	自動車ポンプ(台)	指令車 水槽車	1 1	1	1	1
	小型ポンプ(台)	-	5	2	3	4
	積載車(台)	-	2	2	3	3
	防火水槽(基)	-	34	35	26	42
	消火栓(基)	-	39	26	45	29
防災機材	発電機投光機(台)	-	18	1	15	7
	行政無線機(台)	1	3	2	2	4
	担架(台)	-	8	1	2	3
	チェンソー(台)	5	5	3	2	5

		5 元藤川 徳山	水川・上長尾 6 高郷・八中 田野口	梅高 7 下長尾 瀬平・久保尾	久野脇 8 地名・下泉 老町河内	合計
団員数(人)		51	66	53	48	386
消防施設	自動車ポンプ(台)	1	1	1	1	10
	小型ポンプ(台)	1	3	3	3	24
	積載車(台)	1	3	3	3	20
	防火水槽(基)	62	58	54	41	352
	消火栓(基)	60	29	77	55	360
防災機材	発電機投光機(台)	-	7	19	12	79
	行政無線機(台)	2	4	4	4	26
	担架(台)	-	1	-	5	20
	チェンソー(台)	2	3	5	4	34

資料：総務課（平成27年4月）

## 13 道路

### (1) 町道の状況

単位：m、%

総延長	重複延長	未使用延長	実延長	実延長の内訳			舗装済延長	舗装率
				道路	橋梁	トンネル		
195,832.0	9,641.0	4,068.0	182,123.0	179,369.0	1,902.0	852.0	147,419.0	81.8

資料：道路現況台帳（H27年4月1日現在）

### (2) 町道幅員別舗装状況

(H27年4月1日現在) 単位：m

	合計	舗装済延長			未舗装
		計	アスファルト	セメント	
14.0以上	269.0	265.1	263.0	2.1	3.9
10.0～14.0	1,857.5	1,832.4	1,817.9	14.5	25.1
8.5～10.0	3,662.8	3,552.6	2,813.1	739.5	110.2
6.5～8.5	10,487.1	10,310.7	10,212.8	97.9	176.4
5.5～6.5	15,569.9	15,403.1	15,118.4	284.7	166.8
4.5～5.5	33,296.0	32,253.8	30,929.3	1,324.5	1,042.2
3.5～4.5	67,666.5	63,889.8	58,896.7	4,993.1	3,776.7
2.5～3.5	25,884.7	18,868.3	15,473.9	3,394.4	7,016.4
1.5～2.5	9,941.0	991.6	414.1	577.5	8,949.4
小計	168,634.5	147,367.4	135,939.2	11,428.2	21,267.1
1.5未満	11,586.8	51.6	20.7	30.9	11,535.2
合計	180,221.3	147,419.0	135,959.9	11,459.1	32,802.3

資料：道路現況調査

### (3) 農道の状況

(H27年4月1日現在) 単位：m、%

道路延長	舗装済延長	舗装率
33,300	31,577	94.8

資料：建設課農道台帳

### (4) 林道の状況

(H27年4月1日現在) 単位：m、%

道路延長	舗装済延長	舗装率
215,726	81,773	37.9

資料：建設課民有林林道現況台帳

### (5) 国道・県道の状況

(H27年4月1日現在) 単位：m

	実延長	道路延長	橋梁		トンネル	
			箇所	延長	箇所	延長
国道362号	38,687	35,589	41	2,257	3	841
国道473号	5,785	5,730	4	55	0	0
県道川根寸又峡線	35,940	32,429	28	1,511	4	2,000
県道接岨峡線	7,625	5,065	14	792	7	1,768
春野下泉停車場線	4,532	4,249	4	283	0	0
合計	92,569	83,062	91	4,898	14	4,609

資料：静岡県道路現況調査

## 14 行政・財政

### (1) 選挙人名簿登録者数

単位：人

年次	総数	男	女
平成23年	7,271	3,525	3,746
平成24年	7,111	3,450	3,661
平成25年	6,990	3,400	3,590
平成26年	6,851	3,341	3,510
平成27年	6,702	3,252	3,450

資料：総務課（各年9月3日現在）

### (2) 選挙執行状況

選挙名	執行年月日	当日 有権者数	投票者数	投票率（%）		
				男	女	計
静岡県知事選挙	21.7.5	7,465	6,113	81.35	82.39	81.89
衆議院議員選挙	21.8.30	7,528	6,259	84.05	82.30	83.14
川根本町長選挙	21.10.4	7,473	6,617	87.98	89.07	88.55
川根本町議会議員選挙	21.10.4	7,473	6,617	87.98	89.07	88.55
参議院静岡県選出議員補欠選挙	21.10.25	7,509	4,815	65.00	63.31	64.12
参議院静岡県選出議員選挙	22.7.11	7,401	5,493	74.28	74.16	74.22
静岡県議会議員選挙（島田市・榛原郡北部）	23.4.10	7,238	4,891	67.67	67.49	67.57
川根本町長解職・川根本町議会議員解散投票	24.3.18	7,134	4,918	69.38	68.52	68.94
川根本町議会議員補欠選挙	24.4.16	7,090	4,232	59.66	59.72	59.69
衆議院議員選挙	24.12.16	7,064	5,325	76.80	74.04	75.38
静岡県知事選挙	25.6.15	6,943	5,018	72.35	72.20	72.27
参議院議員選挙	25.7.21	6,997	4,816	69.87	67.84	68.83
川根本町長選挙	25.10.6	6,935	5,924	85.22	85.61	85.42
川根本町議会議員選挙	25.10.6	6,935	5,924	85.22	85.64	85.44
衆議院議員総選挙	26.12.14	6,827	4,945	73.76	71.18	72.43
静岡県議会議員選挙（島田市・榛原郡北部）	27.4.12	6,670	4,364	66.33	64.57	65.43
参議院議員選挙	28.7.10	6,671	4,799	73.06	70.87	71.94

資料：総務課

## (3) 普通会計歳入決算額の状況

単位：千円，%

	平成22年度		平成23年度		平成24年度	
	決算額	構成比	決算額	構成比	決算額	構成比
町 税	1,375,376	21.8%	1,330,310	21.8%	1,258,441	19.2%
利子割交付金	2,924	0.0%	2,355	0.0%	2,053	0.0%
配当割交付金	1,324	0.0%	1,429	0.0%	1,584	0.0%
株式等譲渡所得割交付金	487	0.0%	406	0.0%	424	0.0%
自動車取得税交付金	20,640	0.3%	17,163	0.3%	21,901	0.3%
地方消費税交付金	85,181	1.3%	86,323	1.4%	84,995	1.3%
地方譲与税	61,215	1.0%	59,562	1.0%	55,866	0.9%
地方交付税	2,742,346	43.4%	2,726,935	44.7%	3,011,484	46.0%
地方特例交付金	18,985	0.3%	17,632	0.3%	2,318	0.0%
交通安全対策特別交付金	1,426	0.0%	1,318	0.0%	1,352	0.0%
分担金及び負担金	4,691	0.1%	10,229	0.2%	14,797	0.2%
使用料及び手数料	119,605	1.9%	99,441	1.6%	101,722	1.6%
国庫支出金	545,460	8.6%	299,724	4.9%	200,709	3.1%
県支出金	395,583	6.3%	459,638	7.5%	538,644	8.2%
財産収入	40,096	0.6%	31,571	0.5%	49,712	0.8%
寄付金	822	0.0%	1,684	0.0%	1,775	0.0%
繰入金	30,744	0.5%	18,894	0.3%	295,777	4.5%
繰越金	675,658	10.7%	448,655	7.4%	515,812	7.9%
諸収入	122,855	1.9%	106,531	1.7%	137,956	2.1%
町債	67,400	1.1%	382,000	6.3%	251,500	3.8%
歳入合計	6,312,818	100%	6,101,800	100%	6,548,822	100%

	平成25年度		平成26年度	
	決算額	構成比	決算額	構成比
町 税	1,380,535	21.5%	1,386,940	17.9%
利子割交付金	1,794	0.0%	1,578	0.0%
配当割交付金	2,927	0.0%	5,291	0.1%
株式等譲渡所得割交付金	5,107	0.1%	3,249	0.0%
自動車取得税交付金	19,828	0.3%	7,961	0.1%
地方消費税交付金	84,271	1.3%	101,694	1.3%
地方譲与税	53,141	0.8%	50,579	0.7%
地方交付税	2,979,427	46.3%	2,744,109	35.5%
地方特例交付金	1,550	0.0%	1,266	0.0%
交通安全対策特別交付金	1,387	0.0%	1,192	0.0%
分担金及び負担金	5,825	0.1%	661	0.0%
使用料及び手数料	111,244	1.7%	125,651	1.6%
国庫支出金	178,816	2.8%	277,450	3.6%
県支出金	553,277	8.6%	505,492	6.5%
財産収入	39,877	0.6%	29,868	0.4%
寄付金	1,461	0.0%	17,967	0.2%
繰入金	42,459	0.7%	407,705	5.3%
繰越金	699,684	10.9%	617,870	8.0%
諸収入	125,067	1.9%	160,139	2.1%
町債	146,700	2.3%	1,283,500	16.6%
歳入合計	6,434,377	100%	7,730,162	100%

資料：市町財政の状況

※構成比については、費目ごとに四捨五入しているため、合計が100にならない場合がある。

## (4) 普通会計歳出性質別決算額の状況

単位：千円、%

	平成22年度		平成23年度		平成24年度			
	決算額	構成比	決算額	構成比	決算額	構成比		
人件費	1,176,273	20.1%	1,193,031	21.4%	1,181,844	20.2%		
物件費	946,232	16.1%	1,015,402	18.2%	954,169	16.3%		
維持補修費	37,110	0.6%	48,395	0.9%	53,172	0.9%		
扶助費	303,059	5.2%	328,523	5.9%	324,812	5.6%		
補助費等	689,262	11.8%	716,007	12.8%	683,376	11.7%		
計	867,133	14.8%	948,346	17.0%	1,059,280	18.1%		
投資的経費	普通建設事業費 災害復旧事業費	小計	795,923	13.6%	777,883	13.9%	836,016	14.3%
		補助事業	203,075	3.5%	75,232	1.3%	122,118	2.1%
		単独事業	541,833	9.2%	661,093	11.8%	669,410	11.4%
		県営事業	51,015	0.9%	41,558	0.7%	44,488	0.8%
		小計	71,210	1.2%	170,463	3.1%	223,264	3.8%
		補助災害	65,674	1.1%	98,616	1.8%	172,975	3.0%
		単独災害	5,536	0.1%	71,847	1.3%	50,289	0.9%
公債費	848,519	14.5%	814,585	14.6%	769,207	13.2%		
積立金	427,818	7.3%	20,984	0.4%	311,413	5.3%		
投資及び出資金・貸付金	240	0.0%	360	0.0%	180	0.0%		
繰出金	568,517	9.7%	500,355	9.0%	511,685	8.7%		
歳出合計	5,864,163	100%	5,585,988	100%	5,849,138	100%		

	平成25年度		平成26年度			
	決算額	構成比	決算額	構成比		
人件費	1,121,839	19.3%	1,111,624	16.2%		
物件費	1,010,965	17.4%	1,085,029	15.8%		
維持補修費	45,029	0.8%	48,488	0.7%		
扶助費	309,510	5.3%	335,639	4.9%		
補助費等	682,162	11.7%	677,573	9.9%		
計	863,432	14.8%	1,947,415	28.4%		
投資的経費	普通建設事業費 災害復旧事業費	小計	859,713	14.8%	1,938,685	28.3%
		補助事業	167,749	2.9%	1,084,317	15.8%
		単独事業	664,330	11.4%	838,440	12.2%
		県営事業	27,634	0.5%	15,928	0.2%
		小計	3,719	0.1%	8,730	0.1%
		補助災害	0	0.0%	0	0.0%
		単独災害	3,719	0.1%	8,730	0.1%
公債費	746,297	12.8%	1,055,524	15.4%		
積立金	513,028	8.8%	28,408	0.4%		
投資及び出資金・貸付金	120	0.0%	360	0.0%		
繰出金	524,125	9.0%	563,021	8.2%		
歳出合計	5,816,507	100%	6,853,081	100%		

資料：市町財政の状況

※構成比については、費目ごとに四捨五入しているため、合計が100にならない場合がある。

## (5) 普通会計歳出目的別決算額の状況

単位：千円、%

	平成22年度		平成23年度		平成24年度	
	決算額	構成比	決算額	構成比	決算額	構成比
議会費	61,507	1.0%	86,129	1.5%	64,857	1.1%
総務費	1,361,279	23.2%	999,470	17.9%	1,291,173	22.1%
民生費	1,044,318	17.8%	1,103,707	19.8%	1,108,142	18.9%
衛生費	583,148	9.9%	586,611	10.5%	578,301	9.9%
労働費	47,224	0.8%	37,013	0.7%	15,471	0.3%
農林水産費	449,575	7.7%	394,373	7.1%	460,216	7.9%
商工費	318,944	5.4%	296,321	5.3%	233,795	4.0%
土木費	297,512	5.1%	266,019	4.8%	215,496	3.7%
消防費	332,226	5.7%	344,553	6.2%	387,425	6.6%
教育費	448,701	7.7%	486,744	8.7%	501,791	8.6%
災害復旧費	71,210	1.2%	170,463	3.1%	223,264	3.8%
公債費	848,519	14.5%	814,585	14.6%	769,207	13.2%
歳出合計	5,864,163	100%	5,585,988	100%	5,849,138	100%

	平成25年度		平成26年度	
	決算額	構成比	決算額	構成比
議会費	69,918	1.2%	73,771	1.1%
総務費	1,202,222	20.7%	1,750,204	25.5%
民生費	1,134,476	19.5%	1,194,554	17.4%
衛生費	664,185	11.4%	633,922	9.3%
労働費	15,260	0.3%	1,846	0.0%
農林水産費	616,271	10.6%	493,622	7.2%
商工費	262,434	4.5%	280,325	4.1%
土木費	196,657	3.4%	357,386	5.2%
消防費	452,290	7.8%	450,396	6.6%
教育費	452,778	7.8%	552,801	8.1%
災害復旧費	3,719	0.1%	8,730	0.1%
公債費	746,297	12.8%	1,055,524	15.4%
歳出合計	5,816,507	100%	6,853,081	100%

資料：市町財政の状況

※構成費については、費目ごとに四捨五入しているため、合計が100にならない場合がある。



## (6) 特別会計歳入歳出別決算額の状況

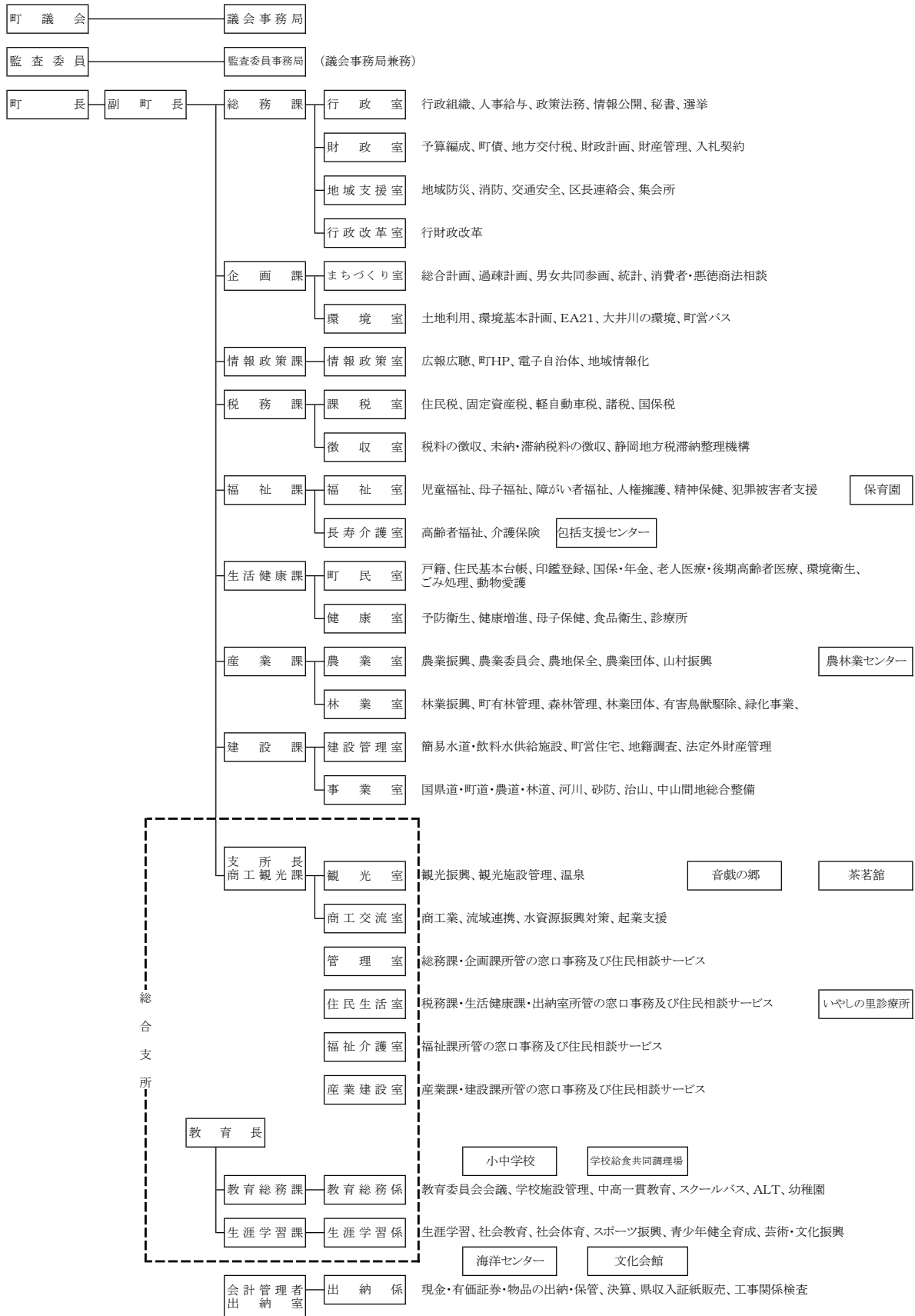
単位：千円

	平成22年度		平成23年度		平成24年度	
	歳入	歳出	歳入	歳出	歳入	歳出
国民健康保険事業特別会計 (事業勘定)	1,000,093	909,280	986,554	909,280	947,538	886,628
簡易水道事業特別会計	333,922	326,958	372,494	367,098	243,386	237,846
温泉事業特別会計	92,759	63,835	53,936	51,238	26,897	26,705
老人保健特別会計	1,367	1,367	-	-	-	-
介護保険特別会計	1,010,383	1,006,493	1,107,471	1,043,474	1,143,257	1,178,494
後期高齢者医療事業特別会計	212,464	212,367	218,465	217,006	243,408	241,602
合計	2,438,524	2,307,933	2,520,455	2,371,090	2,604,486	2,571,275

	平成25年度		平成26年度	
	歳入	歳出	歳入	歳出
国民健康保険事業特別会計 (事業勘定)	1,040,322	965,050	964,932	904,800
簡易水道事業特別会計	273,978	270,509	273,978	270,509
温泉事業特別会計	39,014	38,913	39,014	38,913
老人保健特別会計	-	-	-	-
介護保険事業特別会計	1,170,780	1,136,794	1,179,209	1,161,363
後期高齢者医療事業特別会計	249,022	248,743	119,381	119,321
合計	2,773,116	2,660,009	2,576,514	2,494,906

資料：市町財政の状況

平成28年度 行政組織図 (平成28年4月1日施行)



町内官公庁・施設・団体等一覧

施設名	住所	電話	施設名	住所	電話
川根本町役場	上長尾627	56-1111	地名駐在所	地名374-1	56-0538
川根本町役場 総合支所	千頭1183-1	59-3111	下長尾駐在所	下長尾261-6	56-1311
教育委員会	〃	58-2555	上長尾駐在所	上長尾1013-2	56-1310
文化会館	東藤川909-1	59-3106	徳山駐在所	徳山1348-1	57-2230
山村開発センター	上長尾627	56-2231	本川根駐在所	千頭992-6	59-2105
本川根B&G海洋センター	東藤川1220	59-3332	奥泉駐在所	奥泉548-1	59-2215
学校給食共同調理場	青部18	58-7575	島田消防署川根北出張所	元藤川2-4	58-3015
農林業センター	地名1493-2	56-0506	フォーレなかかわね茶茗館	水川71-1	56-2100
川根本町本川根福祉センター	上岸90	59-2315	奥大井音戯の郷	千頭1217-2	58-2021
川根本町中川根高齢者 デイサービスセンター	上長尾990	56-1872	資料館やまびこ	犬間90-1	59-4031
中川根斎場	上長尾683	56-1412	接岨峡温泉会館	梅地175-2	59-3764
本川根斎場	上岸12-2	59-2563	もりのくに	奥泉840-1	59-3800
中川根南部小学校	下長尾281	56-0044	寸又峡温泉露天風呂 美女づくりの湯	千頭368-3	59-3985
中央小学校	上長尾1000	56-0032	創造と生きがいの湯	東藤川792-1	59-3628
中川根第一小学校	徳山100	57-2123	ウッドハウスおろくぼ	水川866-5	56-1100
本川根小学校	千頭1236-6	59-2026	地名郵便局	地名194-5	56-0501
中川根中学校	上長尾744	56-0013	中川根郵便局	上長尾379-4	56-0001
本川根中学校	田代530	59-2057	徳山郵便局	徳山1354-1	57-2001
三ツ星保育園	上長尾570-1	56-0043	千頭郵便局	千頭1176	59-2001
桜保育園	東藤川915	59-2201	静岡森林管理所千頭事務所	千頭980-2	59-3151
徳山聖母保育園	徳山1865	57-2234	国土交通省 長島ダム管理所	犬間541-3	59-1021
さゆり幼稚園	徳山845	57-2233	長島ダムふれあい館	梅地3-34	59-1100
川根高等学校	徳山1644-1	57-2221	林野庁 大井川治山センター	千頭950-2	59-3344
いやしの里診療所	東藤川864-1	59-2102			
まちづくり観光協会	千頭1216-21	59-2746			

## イラストでみる統計

<p><b>人口密度</b></p>  <p>1km<sup>2</sup>あたり14.5人 平成27年10月1日現在</p>	<p><b>家族</b></p>  <p>1世帯あたり2.5人 平成27年10月1日現在</p>	<p><b>転入</b></p>  <p>2.1日に1人 平成27年度 175人</p>	<p><b>転出</b></p>  <p>1.4日に1人 平成27年度 263人</p>
<p><b>出生</b></p>  <p>21.5日に1人 平成27年度 17人</p>	<p><b>死亡</b></p>  <p>2.3日に1人 平成27年度 162人</p>	<p><b>結婚</b></p>  <p>24.3日に1組 平成27年度 15組</p>	<p><b>離婚</b></p>  <p>33.2日に1組 平成27年度 11組</p>
<p><b>消防団員数</b></p>  <p>386人 平成27年4月1日現在</p>	<p><b>犯罪</b></p>  <p>19.2日に1件 平成27年 19件</p>	<p><b>交通事故</b></p>  <p>2.2日に1件 平成27年 163件</p>	<p><b>救急車出動件数</b></p>  <p>0.95日に1件 平成27年 384件</p>
<p><b>ゴミ収集量</b></p>  <p>1日平均収集量5.8t 平成27年度 2,105.6t</p>	<p><b>観光客入込数</b></p>  <p>1日に1,545.2人 平成27年度 565,528人</p>	<p><b>平均年齢</b></p>  <p>58.0歳 平成27年10月1日現在</p>	<p><b>運転免許人口</b></p>  <p>5,185人 平成27年3月31日現在</p>

---

---

川根本町統計要覧 平成 27 年版

---

---

平成 28 年 12 月発行

発 行 川根本町

編 集 企 画 課

〒428-0313 榛原郡川根本町上長尾 627

TEL 0547-56-2221

---

---

川根本町統計要覧は川根本町ホームページでも公開しています。  
川根本町ホームページ <http://www.town.kawanehon.shizuoka.jp/>